



APPARTEMENT TE KOOP
WAVRE

Rez-de-jardin 2 chambres avec terrasse à l'arrière A0.02

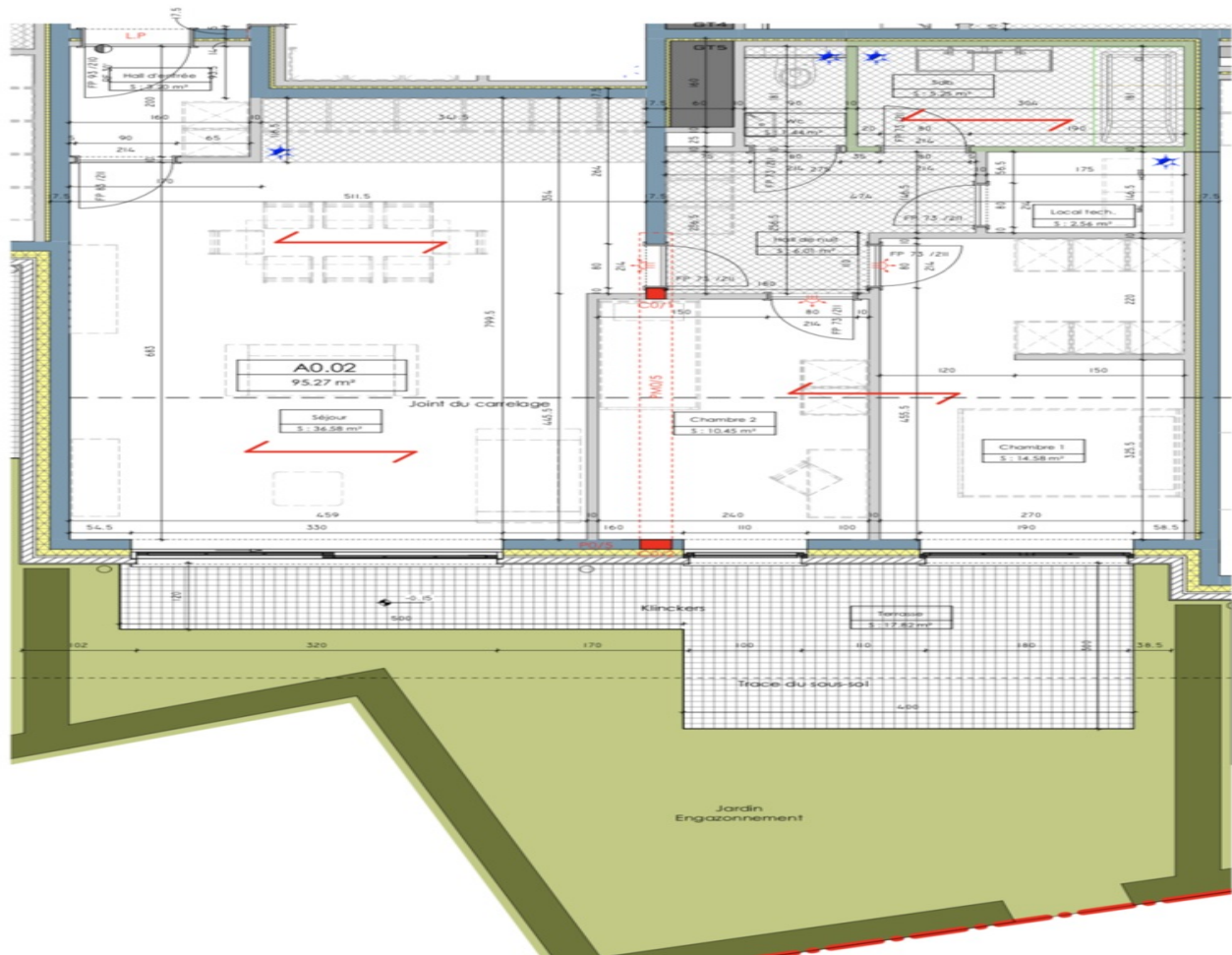


ADRESSE

Chaussée de Louvain,
1300 Wavre

PRIJZEN

385.000 €



APPARTEMENT TE KOOP WAVRE

Les Sorbiers : un magnifique immeuble brabançon qui comprendra un rez-de-chaussée et deux étages et qui propose un choix varié d'appartements. Des 2 chambres en rez-de-jardin, des appartements de 1 à 3 chambres au premier étage et de grands duplex de 3 et 4 chambres au second étage, tous avec des terrasses allant de 10 à plus de 30 mètres carrés. Idéalement situé face à un agréable ensemble de commerces divers et à proximité immédiate des écoles et du centre sportif, les appartements conviendront tant aux familles qu'aux personnes en recherche d'un bien de qualité présentant tous les atouts énergétiques et de confort que l'on est en droit d'attendre d'un bâtiment neuf. PEB estimé = A Les logements sont tous proposés avec une place de parking en sous-sol à 26.500 € htva et une cave à partir de 4.800 € htva. Les finitions établies parmi une gamme très qualitative restent personnalisables à...



an Grez-Doiceau

Clos des Chênaux 18A
1390 Grez-Doiceau
+32 10 816 800

an La Hulpe

Avenue Reine Astrid 92 bte 2
1310 La Hulpe
+32 2 216 88 00



APPARTEMENT TE KOOP WAVRE

ce stade du chantier. Vente soumise aux droits d'enregistrement sur la quote-part terrain et au régime de la TVA sur la construction. La TVA reste à 6% pour ce projet pour les candidats qui entrent dans les conditions, contactez-nous et rencontrons-nous pour plus de détails !



an Grez-Doiceau

Clos des Chênaux 18A
1390 Grez-Doiceau
+32 10 816 800

an La Hulpe

Avenue Reine Astrid 92 bte 2
1310 La Hulpe
+32 2 216 88 00



APPARTEMENT TE KOOP WAVRE

Bewoonbare oppervlakte	95 m ²
Vloeren	2
Terras	ja
Aantal kamers	2
Aantal badkamers	1
Beschikbaarheid	bij oplevering



an Grez-Doiceau

Clos des Chêneaux 18A
1390 Grez-Doiceau
+32 10 816 800

an La Hulpe

Avenue Reine Astrid 92 bte 2
1310 La Hulpe
+32 2 216 88 00



APPARTEMENT TE KOOP
WAVRE