



HUIS TE KOOP
MONT-SAINT-GUIBERT

Magnifique ferme au potentiel varié



PROPRIÉTÉ PRIVÉE
IMMOBILIER RÉSIDENTIEL

ADRESSE

Blanmont, 5
1435 Mont-Saint-Guibert

PRIJZEN

1.850.000 €



HUIS TE KOOP MONT-SAINT-GUIBERT

C'est dans le charmant village d'Hévillers à deux pas de la N25, que se cache cette magnifique ferme datant du XVIII^{ème} siècle. Accueillis par un magnifique porche colombier, l'entrée de la demeure se fait par une vaste cour intérieure. Dès le hall, vous serez immédiatement séduits par les proportions, ainsi que la qualité des matériaux. Pas moins de cinq cents mètres carrés habitables avec un énorme séjour ultra lumineux, salons, bureaux, cuisine, six chambres et trois salles de bain sans oublier la conciergerie entièrement équipée et composée de deux chambres. Une très grande grange, des dépendances, une magnifique cave de l'époque romaine d'une surface impressionnante et une piscine intérieure bordée de baies vitrées donnant sur le superbe jardin viennent compléter le tout. Deux hectares avec une vue à couper le souffle de jardin, prairie, étang, potager et terrain de tennis finiront de vous combler. Un nombre infini de possibilités...



an Grez-Doiceau

Clos des Chênaux 18A
1390 Grez-Doiceau
+32 10 816 800

an La Hulpe

Avenue Reine Astrid 92 bte 2
1310 La Hulpe
+32 2 216 88 00



HUIS TE KOOP MONT-SAINT-GUIBERT

s'offrent à vous quant à la destination du bien; habitat privé exceptionnel, habitat groupé, événementiel.... La situation et les volumes que développe cette authentique ferme en font l'endroit idéal pour concrétiser vos projets les plus ambitieux!



an Grez-Doiceau

Clos des Chênaux 18A
1390 Grez-Doiceau
+32 10 816 800

an La Hulpe

Avenue Reine Astrid 92 bte 2
1310 La Hulpe
+32 2 216 88 00



HUIS TE KOOP MONT-SAINT-GUIBERT

Oppervlakte terrein	20.000 m ²
Bewoonbare oppervlakte	500 m ²
Bouwjaar	1758
Renovatiejaar	1968
Aantal kamers	8
Oppervlakte kamer 1	29 m ²
Oppervlakte kamer 2	25 m ²
Oppervlakte kamer 3	25 m ²
Oppervlakte kamer 4	23 m ²
Oppervlakte kamer 5	29 m ²
Aantal badkamers	4



an Grez-Doiceau

Clos des Chêneaux 18A
1390 Grez-Doiceau
+32 10 816 800

an La Hulpe

Avenue Reine Astrid 92 bte 2
1310 La Hulpe
+32 2 216 88 00



HUIS TE KOOP MONT-SAINT-GUIBERT

Bureau	ja
Open haard	ja
Zolder	ja
Kelder	ja
Garage	ja
Soort verwarming	individueel
Soort raam	hout
Septische put	ja
Waterzuiveringsinstallatie	ja
EPC	
EPC - Unieke code	20230830012260



an Grez-Doiceau

Clos des Chêneaux 18A
1390 Grez-Doiceau
+32 10 816 800

an La Hulpe

Avenue Reine Astrid 92 bte 2
1310 La Hulpe
+32 2 216 88 00



HUIS TE KOOP MONT-SAINT-GUIBERT

EPC - E Spec	274 kWh/m ² .an
EPC - E totaal	228.583 kWh/an
Beschikbaarheid	onmiddellijk



an Grez-Doiceau

Clos des Chêneaux 18A
1390 Grez-Doiceau
+32 10 816 800

an La Hulpe

Avenue Reine Astrid 92 bte 2
1310 La Hulpe
+32 2 216 88 00



**HUIS TE KOOP
MONT-SAINT-GUIBERT**





HUIS TE KOOP
MONT-SAINT-GUIBERT





HUIS TE KOOP
MONT-SAINT-GUIBERT





HUIS TE KOOP
MONT-SAINT-GUIBERT





HUIS TE KOOP
MONT-SAINT-GUIBERT





HUIS TE KOOP
MONT-SAINT-GUIBERT





HUIS TE KOOP
MONT-SAINT-GUIBERT



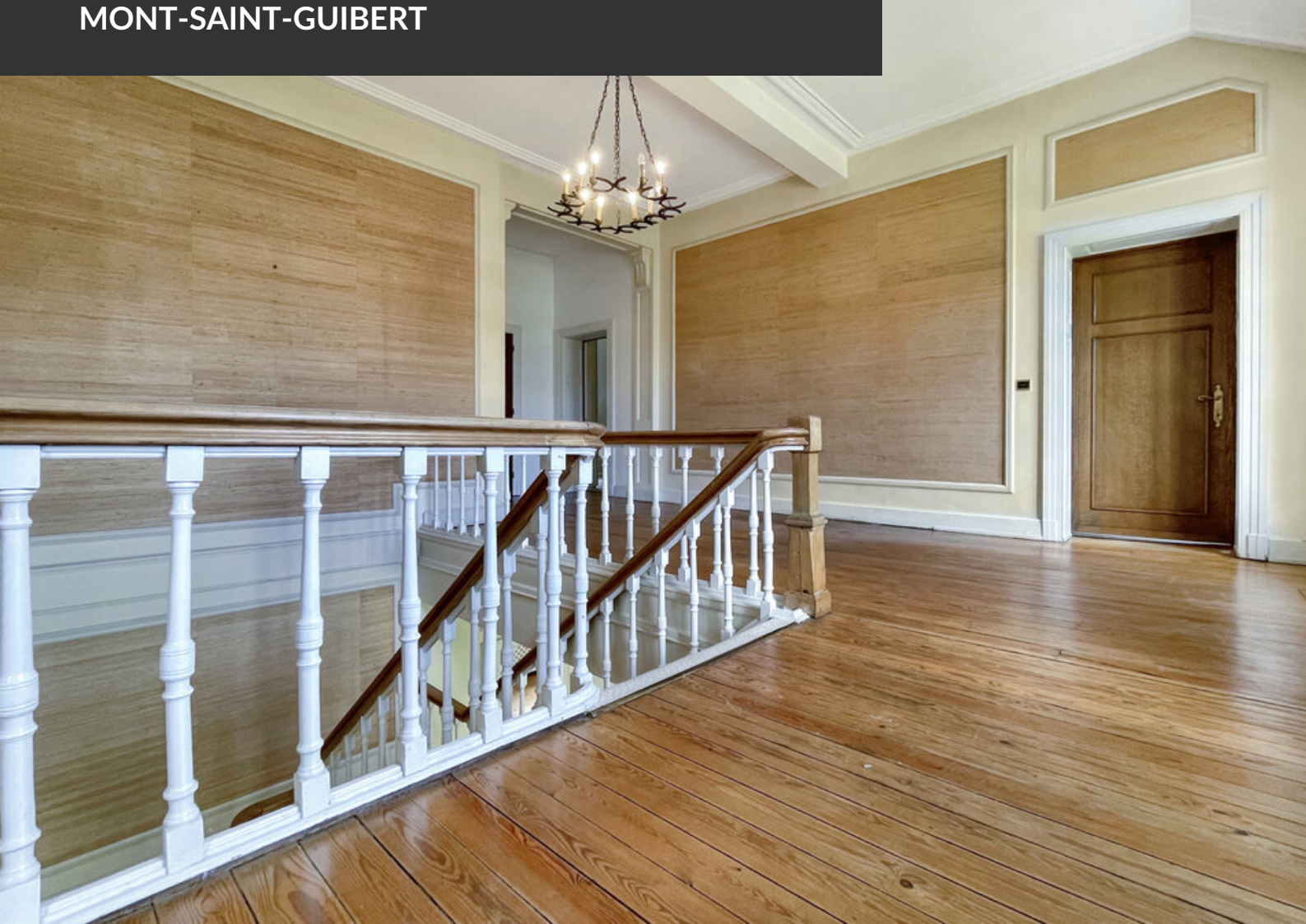


HUIS TE KOOP
MONT-SAINT-GUIBERT





HUIS TE KOOP
MONT-SAINT-GUIBERT





HUIS TE KOOP
MONT-SAINT-GUIBERT





HUIS TE KOOP
MONT-SAINT-GUIBERT





HUIS TE KOOP
MONT-SAINT-GUIBERT





**HUIS TE KOOP
MONT-SAINT-GUIBERT**