



**APPARTEMENT TE KOOP  
WOLUWE-SAINT-PIERRE**

Lumineux 3 chambres au coin d'un magnifique quartier



**PROPRIÉTÉ PRIVÉE**  
IMMOBILIER RÉSIDENTIEL

**ADRESSE**

Avenue Joseph van Genegen, 1A  
1150 Woluwe-Saint-Pierre

**PRIJZEN**

395.000 €



## APPARTEMENT TE KOOP WOLUWE-SAINT-PIERRE

- VENDU- Magnifiquement situé à l'angle de la rue au Bois, cet immeuble de coin construit en 1973 abrite une petite copropriété (...)

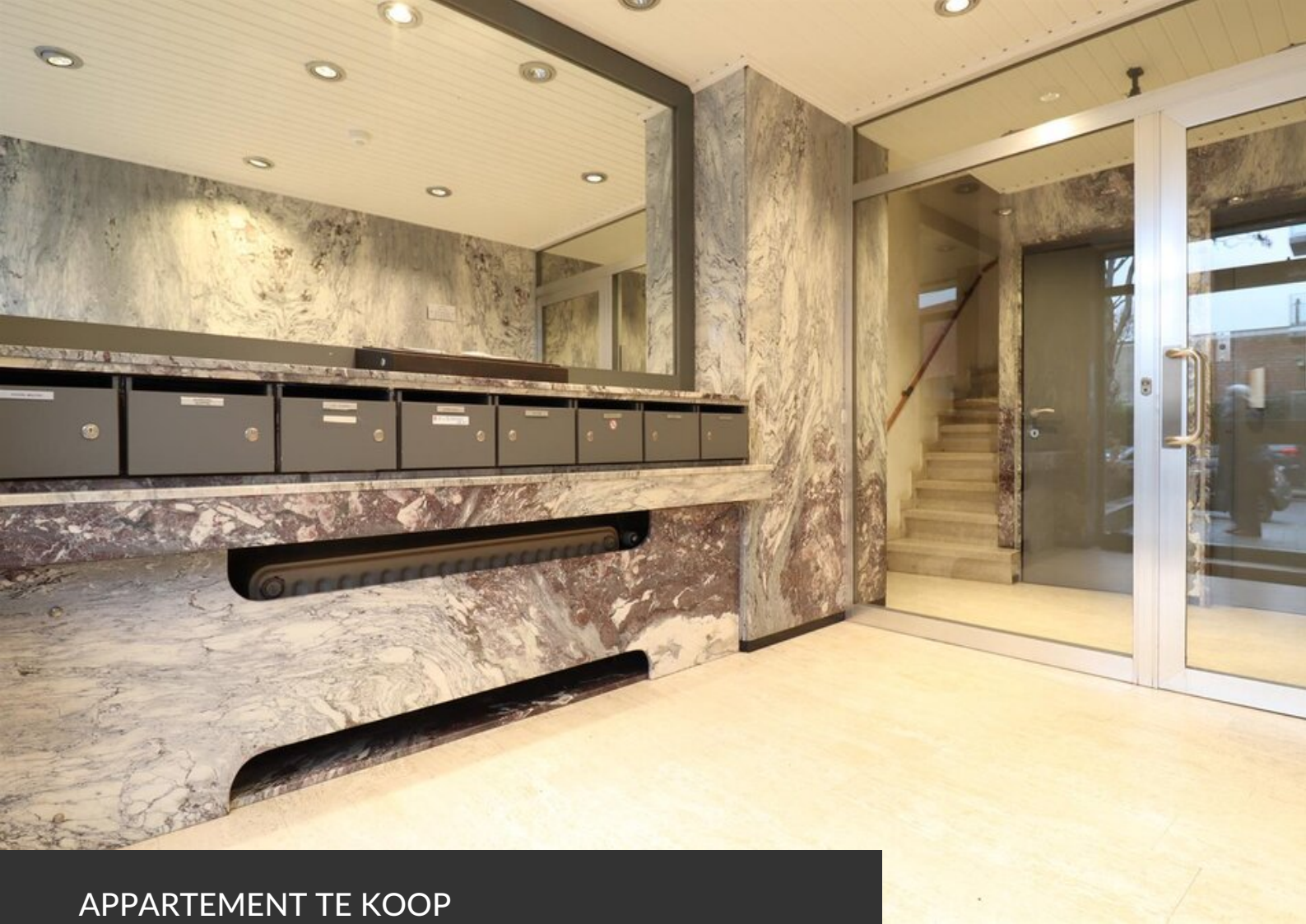


### an Grez-Doiceau

Clos des Chênaux 18A  
1390 Grez-Doiceau  
+32 10 816 800

### an La Hulpe

Avenue Reine Astrid 92 bte 2  
1310 La Hulpe  
+32 2 216 88 00



## APPARTEMENT TE KOOP WOLUWE-SAINT-PIERRE

Bewoonbare oppervlakte	120 m <sup>2</sup>
Bouwjaar	1973
Vloeren	3
Lift	ja
Terras	ja
Aantal kamers	3
Oppervlakte kamer 1	11 m <sup>2</sup>
Oppervlakte kamer 2	14 m <sup>2</sup>
Oppervlakte kamer 3	19 m <sup>2</sup>
Aantal badkamers	2
Aantal toiletten	2



### an Grez-Doiceau

Clos des Chêneaux 18A  
1390 Grez-Doiceau  
+32 10 816 800

### an La Hulpe

Avenue Reine Astrid 92 bte 2  
1310 La Hulpe  
+32 2 216 88 00



## APPARTEMENT TE KOOP WOLUWE-SAINT-PIERRE

Kelder	ja
Soort verwarming	collectief
Soort raam	aluminium
EPC	
EPC - Unieke code	2020012220000580223
EPC - E Spec	235 kWh/m <sup>2</sup> .an
EPC - E totaal	34.817 kWh/an
Beschikbaarheid	in onderling overleg



### an Grez-Doiceau

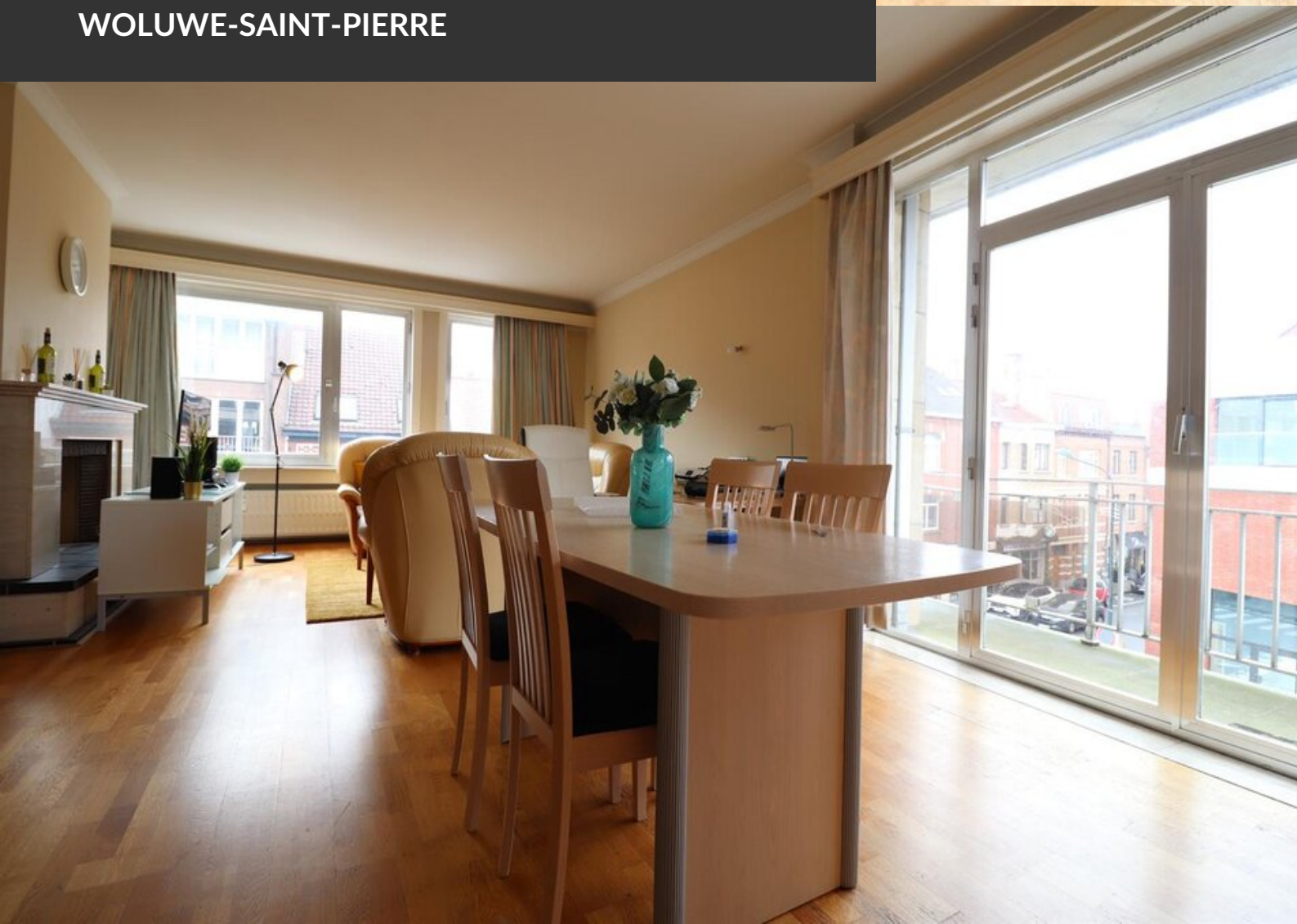
Clos des Chêneaux 18A  
1390 Grez-Doiceau  
+32 10 816 800

### an La Hulpe

Avenue Reine Astrid 92 bte 2  
1310 La Hulpe  
+32 2 216 88 00



APPARTEMENT TE KOOP  
WOLUVE-SAINT-PIERRE





APPARTEMENT TE KOOP  
WOLUWE-SAINT-PIERRE





APPARTEMENT TE KOOP  
WOLUWE-SAINT-PIERRE





APPARTEMENT TE KOOP  
WOLUVE-SAINT-PIERRE







APPARTEMENT TE KOOP  
WOLUWE-SAINT-PIERRE