

HUIS TE KOOP  
GREZ-DOICEAU



**PROPRIÉTÉ PRIVÉE**  
IMMOBILIER RÉSIDENTIEL

**ADRESSE**

Chemin Masy, 3  
1390 Grez-Doiceau

**PRIJZEN**

1.700.000 €



HUIS TE KOOP  
GREZ-DOICEAU



**an Grez-Doiceau**

Clos des Chênaux 18A  
1390 Grez-Doiceau  
+32 10 816 800

**an La Hulpe**

Avenue Reine Astrid 92 bte 2  
1310 La Hulpe  
+32 2 216 88 00



## HUIS TE KOOP GREZ-DOICEAU

Oppervlakte terrein	5.089 m <sup>2</sup>
Bewoonbare oppervlakte	463 m <sup>2</sup>
Bouwjaar	1992
Renovatiejaar	2022
Aantal kamers	5
Oppervlakte kamer 1	17 m <sup>2</sup>
Oppervlakte kamer 2	11 m <sup>2</sup>
Oppervlakte kamer 3	11 m <sup>2</sup>
Oppervlakte kamer 4	11 m <sup>2</sup>
Oppervlakte kamer 5	11 m <sup>2</sup>
Aantal badkamers	4



### an Grez-Doiceau

Clos des Chêneaux 18A  
1390 Grez-Doiceau  
+32 10 816 800

### an La Hulpe

Avenue Reine Astrid 92 bte 2  
1310 La Hulpe  
+32 2 216 88 00



## HUIS TE KOOP GREZ-DOICEAU

Aantal toiletten	5
Bureau	ja
Open haard	ja
Zolder	ja
Kelder	ja
Garage	ja
Oriëntatie	zuidwesten
Soort verwarming	individueel
Soort raam	hout
Zonnepanelen (fotovoltaïsch of thermisch)	fotovoltaïsche
Aansluiting riolering	ja



### an Grez-Doiceau


Clos des Chêneaux 18A  
1390 Grez-Doiceau  
+32 10 816 800

### an La Hulpe

Avenue Reine Astrid 92 bte 2  
1310 La Hulpe  
+32 2 216 88 00



## HUIS TE KOOP GREZ-DOICEAU

Niet-geïndexeerd KI	7.275 €
EPC	
EPC - E Spec	206 kWh/m <sup>2</sup> .an
EPC - E totaal	95.452 kWh/an
Beschikbaarheid	vanaf akte



### an Grez-Doiceau

Clos des Chêneaux 18A  
1390 Grez-Doiceau  
+32 10 816 800

### an La Hulpe

Avenue Reine Astrid 92 bte 2  
1310 La Hulpe  
+32 2 216 88 00



HUIS TE KOOP  
GREZ-DOICEAU





HUIS TE KOOP  
GREZ-DOICEAU





HUIS TE KOOP  
GREZ-DOICEAU







HUIS TE KOOP  
GREZ-DOICEAU





HUIS TE KOOP  
GREZ-DOICEAU





HUIS TE KOOP  
GREZ-DOICEAU





HUIS TE KOOP  
GREZ-DOICEAU



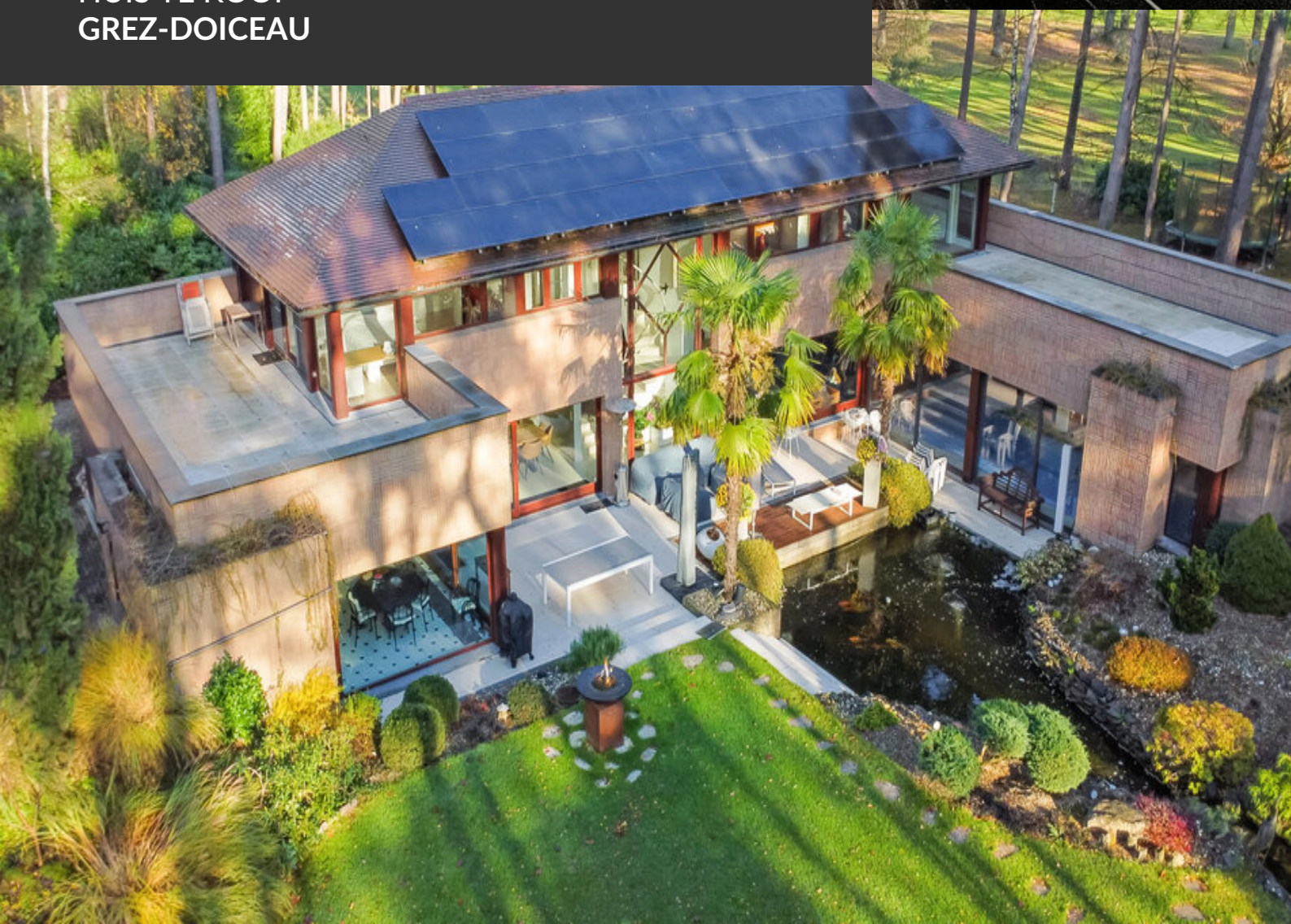


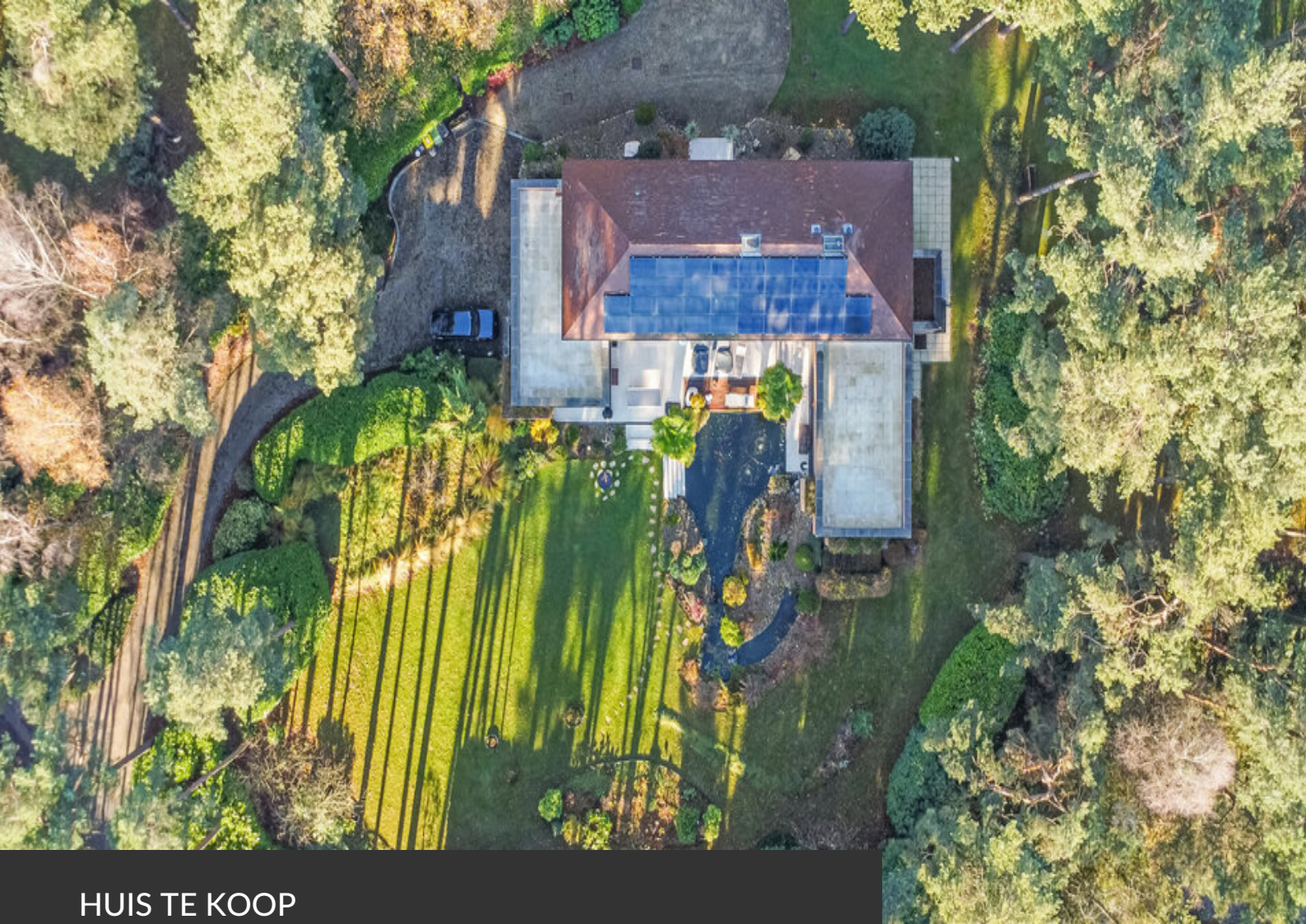
HUIS TE KOOP  
GREZ-DOICEAU





HUIS TE KOOP  
GREZ-DOICEAU





HUIS TE KOOP  
GREZ-DOICEAU