



HUIS TE KOOP
WATERLOO



PROPRIÉTÉ PRIVÉE
IMMOBILIER RÉSIDENTIEL

ADRESSE

Rue Hippolyte, 40
1410 Waterloo

PRIJZEN

1.250.000 €



HUIS TE KOOP WATERLOO

Dans une petite rue calme de Braine-l'Alleud mais à 5 minutes du centre-ville, de la gare et des écoles, cette splendide propriété de près de 40 ares avec piscine offre un cadre de vie privilégié pour toute la famille (...)



an Grez-Doiceau

Clos des Chêneaux 18A
1390 Grez-Doiceau
+32 10 816 800

an La Hulpe

Avenue Reine Astrid 92 bte 2
1310 La Hulpe
+32 2 216 88 00



HUIS TE KOOP WATERLOO

Oppervlakte terrein	3.963 m ²
Bewoonbare oppervlakte	385 m ²
Bouwjaar	2008
Aantal kamers	5
Oppervlakte kamer 1	14 m ²
Oppervlakte kamer 2	17 m ²
Oppervlakte kamer 3	16 m ²
Oppervlakte kamer 4	9 m ²
Oppervlakte kamer 5	29 m ²
Aantal badkamers	3
Aantal toiletten	2



an Grez-Doiceau

Clos des Chêneaux 18A
1390 Grez-Doiceau
+32 10 816 800

an La Hulpe

Avenue Reine Astrid 92 bte 2
1310 La Hulpe
+32 2 216 88 00



HUIS TE KOOP WATERLOO

Bureau	ja
Open haard	ja
Kelder	ja
Garage	ja
Oriëntatie	oost
Soort verwarming	gas
Soort raam	pvc
Regenwatertank	ja
Aansluiting riolering	ja
Niet-geïndexeerd KI	4.825 €
EPC	

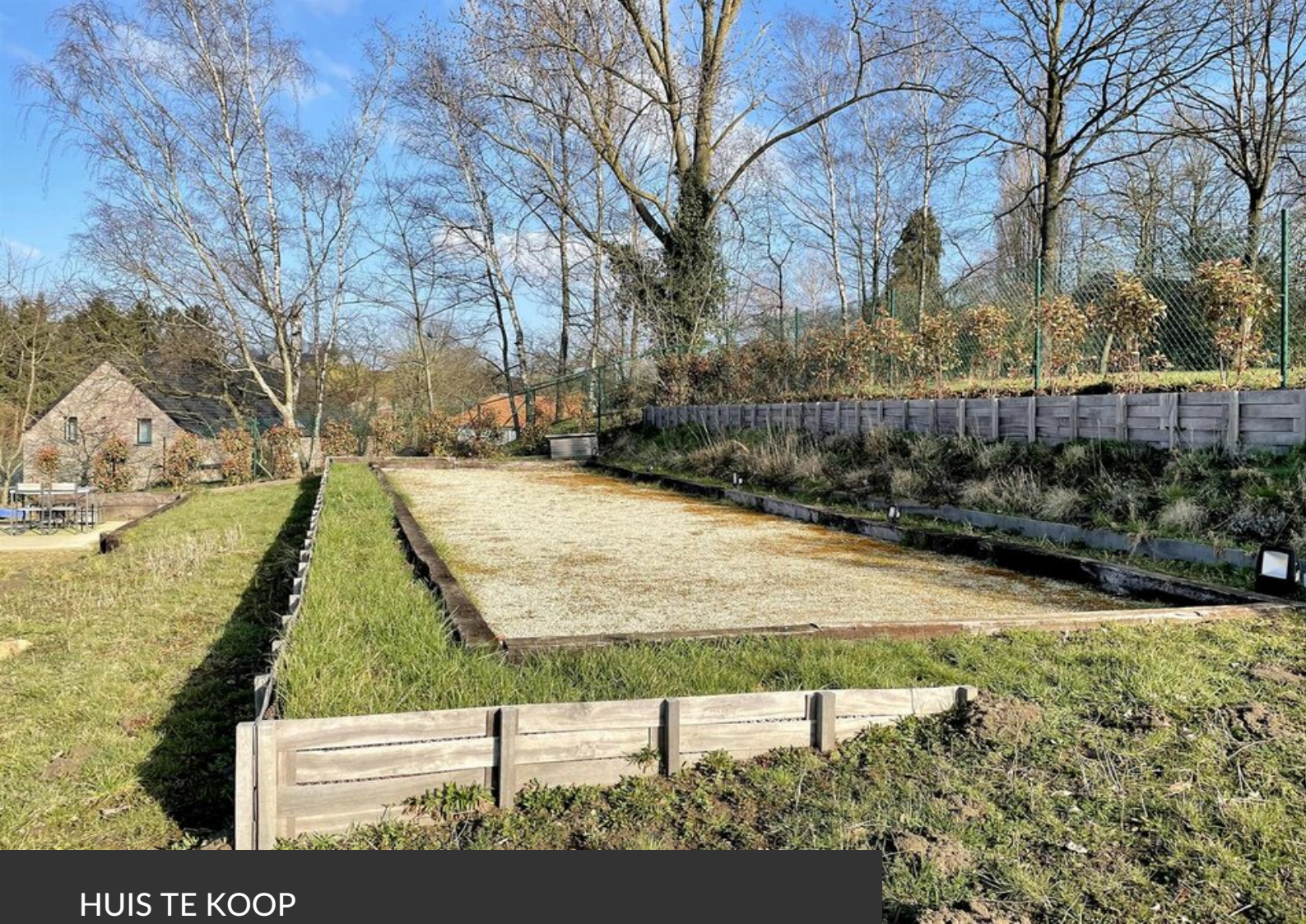


an Grez-Doiceau

Clos des Chênaux 18A
1390 Grez-Doiceau
+32 10 816 800

an La Hulpe

Avenue Reine Astrid 92 bte 2
1310 La Hulpe
+32 2 216 88 00



HUIS TE KOOP WATERLOO

EPC - Unieke code	20200228007642
EPC - E Spec	131 kWh/m ² .an
EPC - E totaal	64.970 kWh/an
Beschikbaarheid	vanaf akte



an Grez-Doiceau

Clos des Chêneaux 18A
1390 Grez-Doiceau
+32 10 816 800

an La Hulpe

Avenue Reine Astrid 92 bte 2
1310 La Hulpe
+32 2 216 88 00



HUIS TE KOOP
WATERLOO



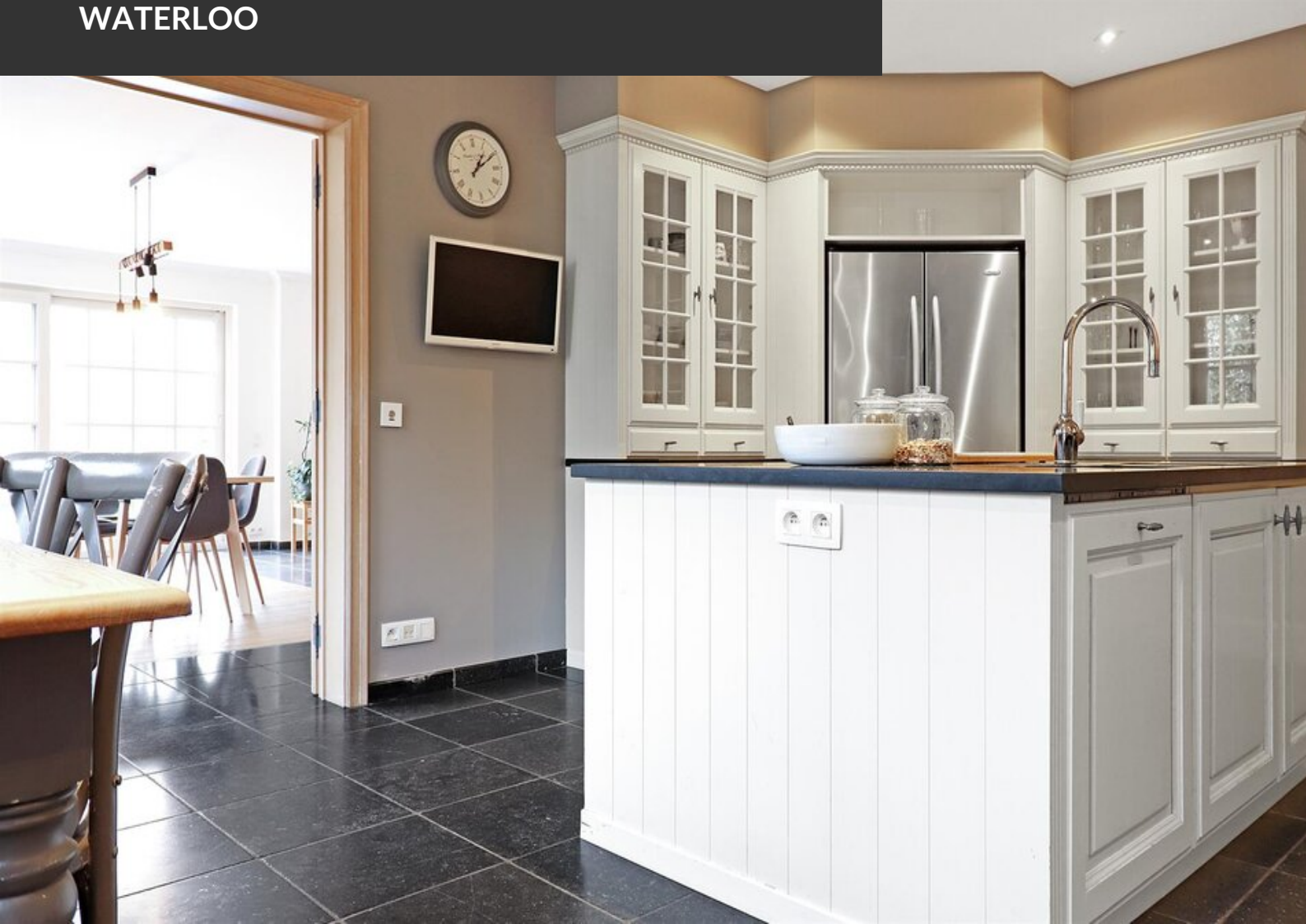


HUIS TE KOOP
WATERLOO



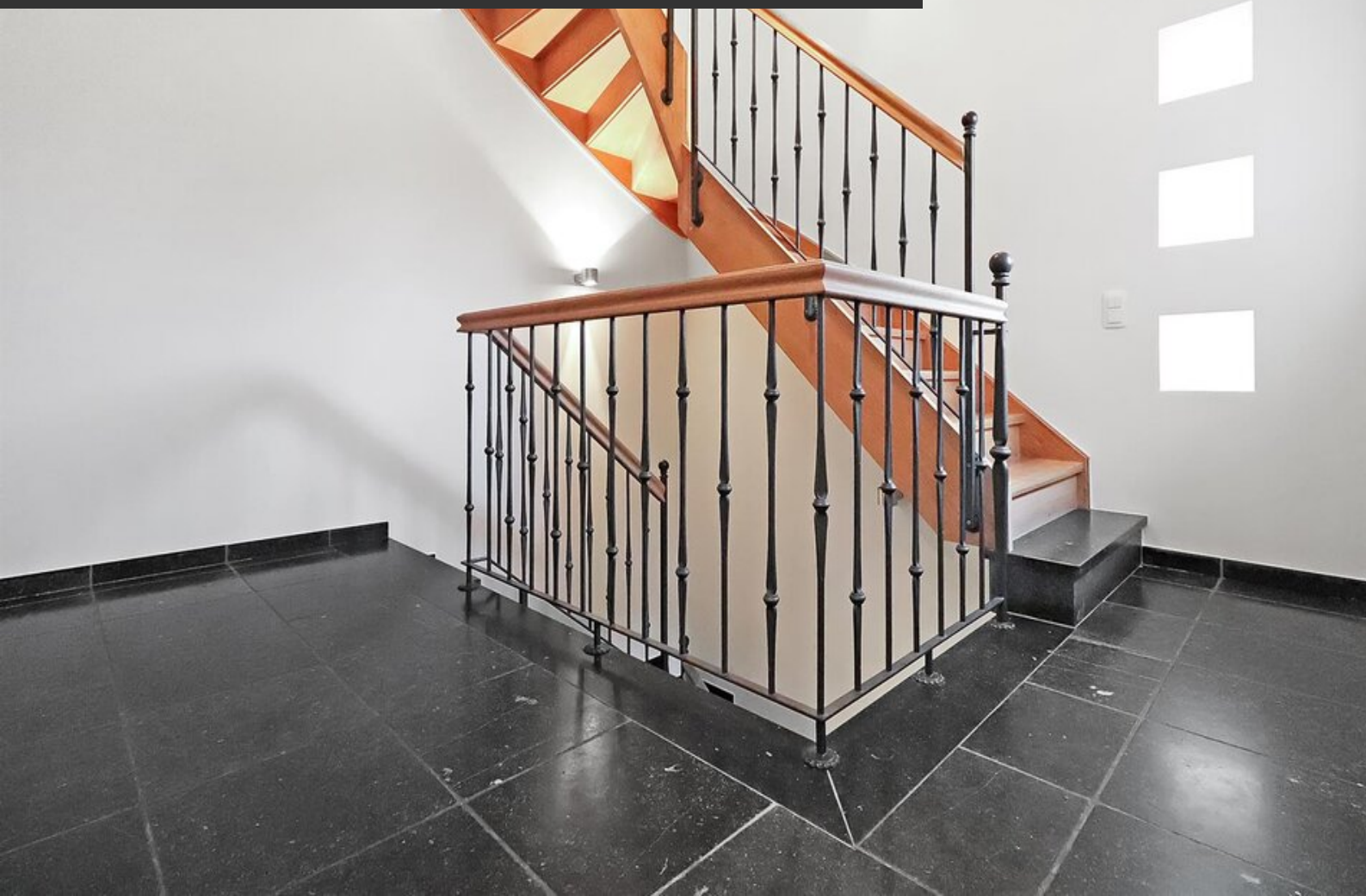


HUIS TE KOOP
WATERLOO





HUIS TE KOOP
WATERLOO





HUIS TE KOOP
WATERLOO





HUIS TE KOOP
WATERLOO





HUIS TE KOOP
WATERLOO





HUIS TE KOOP
WATERLOO





HUIS TE KOOP
WATERLOO





HUIS TE KOOP
WATERLOO