



HUIS TE KOOP
WAVRE



PROPRIÉTÉ PRIVÉE
IMMOBILIER RÉSIDENTIEL

ADRESSE

Avenue Maurice Maeterlinck, 8
1300 Wavre

PRIJZEN

Prix sur demande



HUIS TE KOOP
WAVRE



an Grez-Doiceau

Clos des Chênaux 18A
1390 Grez-Doiceau
+32 10 816 800

an La Hulpe

Avenue Reine Astrid 92 bte 2
1310 La Hulpe
+32 2 216 88 00



HUIS TE KOOP WAVRE

Oppervlakte terrein	636 m ²
Bewoonbare oppervlakte	150 m ²
Bouwjaar	1997
Aantal kamers	3
Aantal badkamers	2
Aantal toiletten	2
Kelder	ja
Garage	ja
Soort verwarming	individueel
Regenwatertank	ja
Aansluiting riolering	ja



an Grez-Doiceau


Clos des Chêneaux 18A
1390 Grez-Doiceau
+32 10 816 800

an La Hulpe

Avenue Reine Astrid 92 bte 2
1310 La Hulpe
+32 2 216 88 00



HUIS TE KOOP WAVRE

Niet-geïndexeerd KI	1.765 €
EPC	
EPC - Unieke code	20211005013592
EPC - E Spec	254 kWh/m ² .an
EPC - E totaal	33.723 kWh/an
Beschikbaarheid	vanaf akte



an Grez-Doiceau

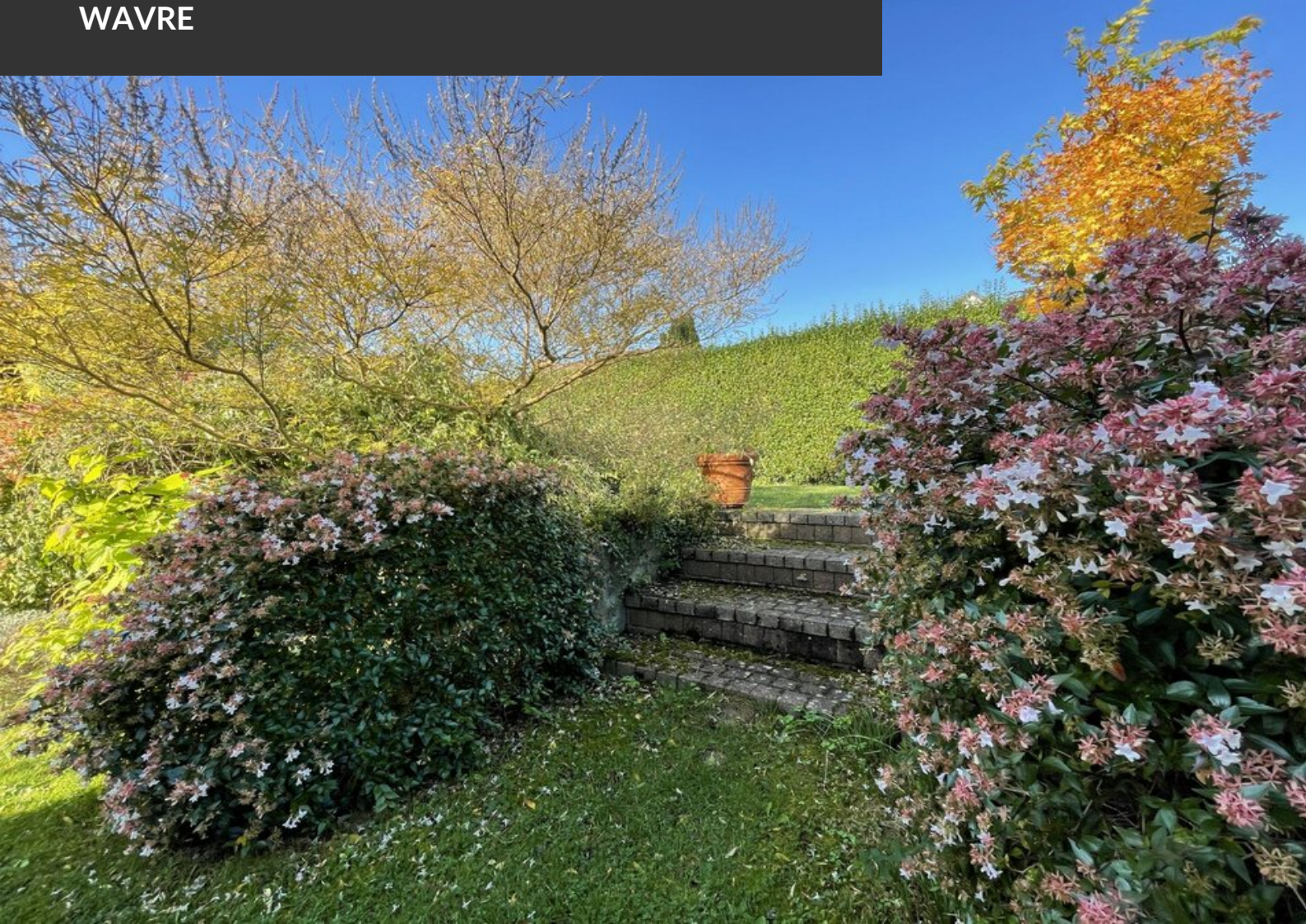
Clos des Chêneaux 18A
1390 Grez-Doiceau
+32 10 816 800

an La Hulpe

Avenue Reine Astrid 92 bte 2
1310 La Hulpe
+32 2 216 88 00



HUIS TE KOOP
WAVRE





HUIS TE KOOP
WAVRE





HUIS TE KOOP
WAVRE





HUIS TE KOOP
WAVRE





HUIS TE KOOP
WAVRE





HUIS TE KOOP
WAVRE



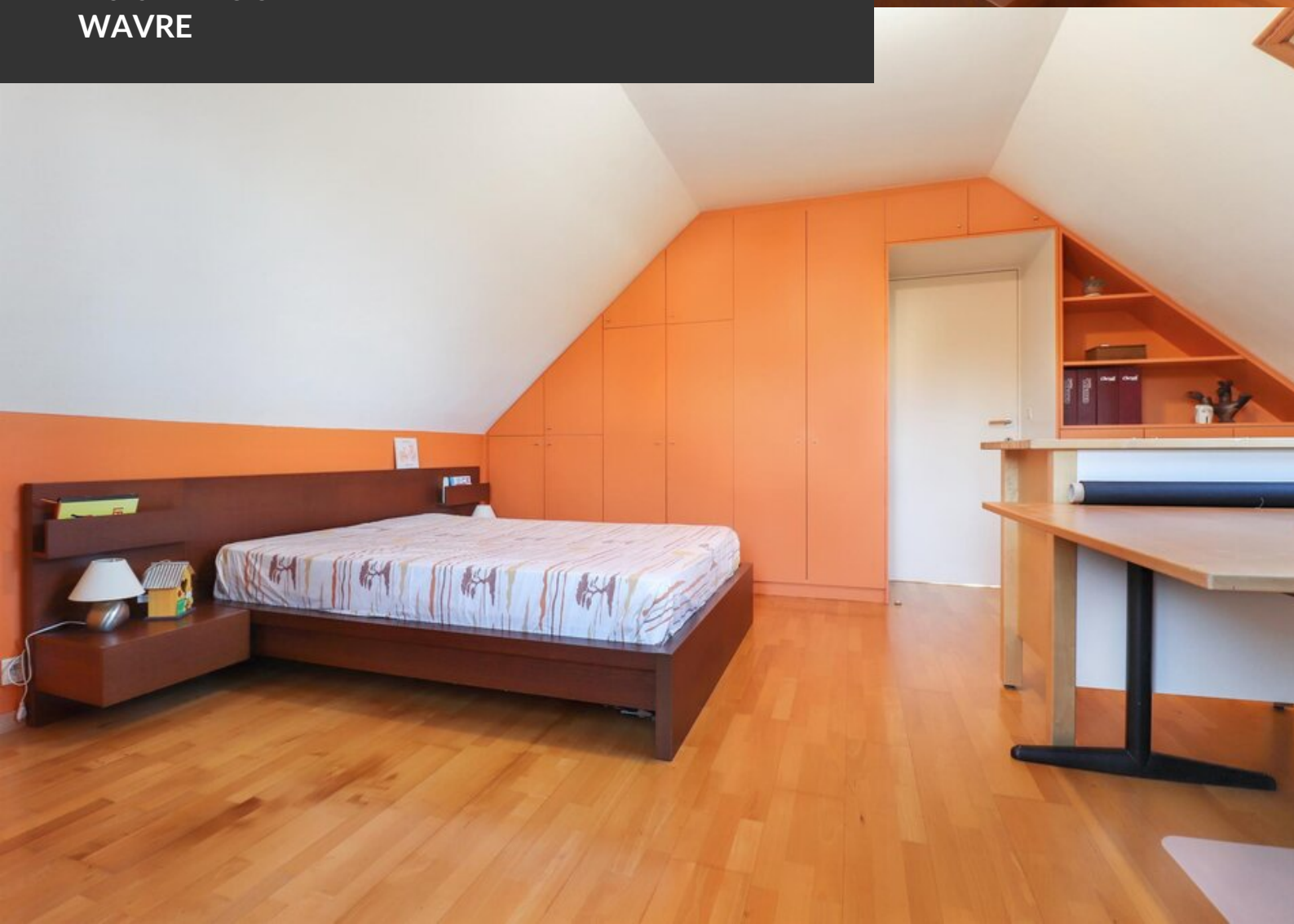


HUIS TE KOOP
WAVRE





HUIS TE KOOP
WAVRE





HUIS TE KOOP
WAVRE



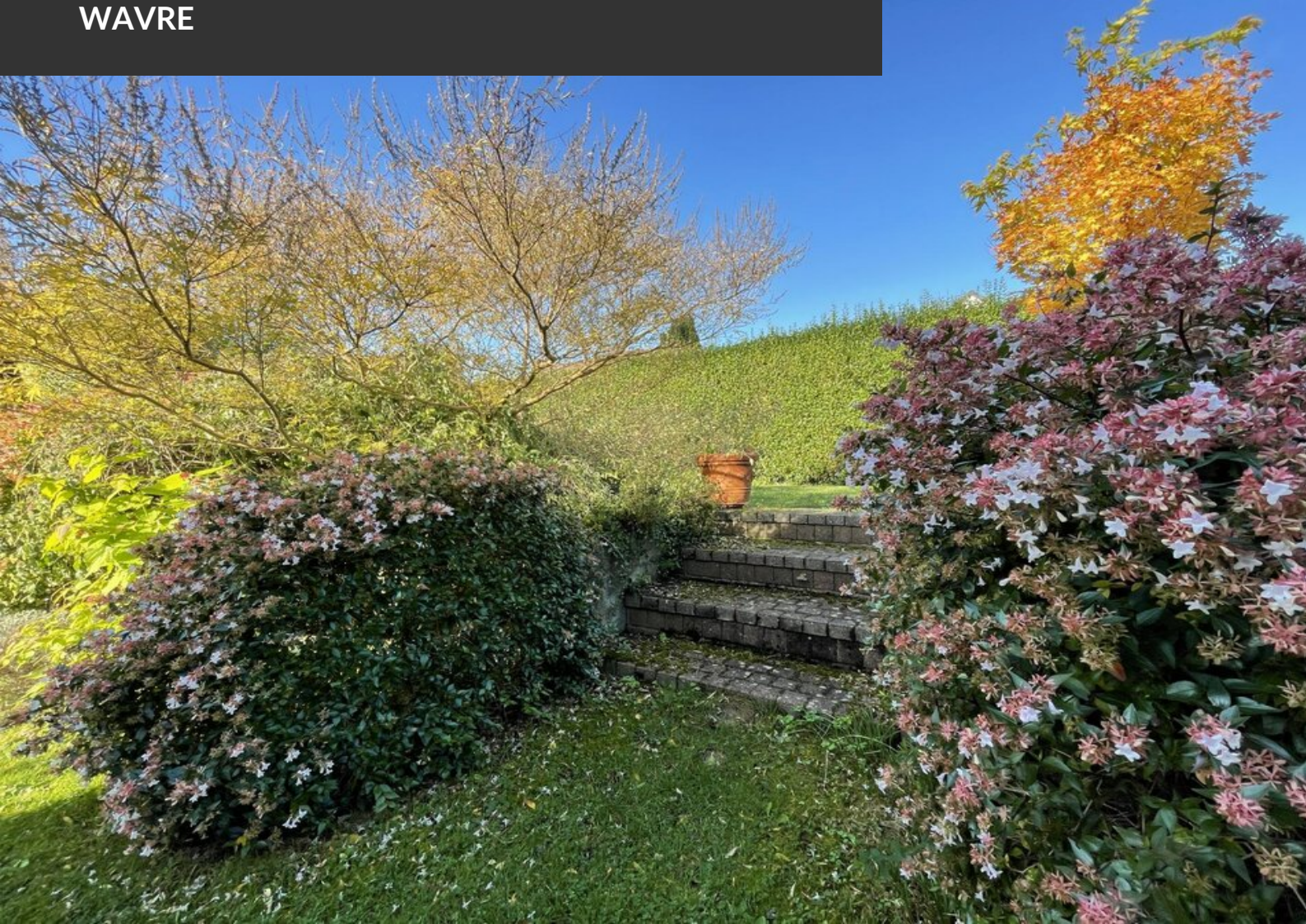


HUIS TE KOOP
WAVRE





HUIS TE KOOP
WAVRE





HUIS TE KOOP
WAVRE

