



HUIS TE KOOP
LASNE



PROPRIÉTÉ PRIVÉE
IMMOBILIER RÉSIDENTIEL

ADRESSE

Clos des Pommiers, 6
1380 Lasne

PRIJZEN

745.000 €



HUIS TE KOOP
LASNE

En cours



an Grez-Doiceau

Clos des Chênaux 18A
1390 Grez-Doiceau
+32 10 816 800

an La Hulpe

Avenue Reine Astrid 92 bte 2
1310 La Hulpe
+32 2 216 88 00



HUIS TE KOOP LASNE

Oppervlakte terrein	1.200 m ²
Bewoonbare oppervlakte	280 m ²
Bouwjaar	1971
Renovatiejaar	1980
Aantal kamers	5
Aantal badkamers	3
Bureau	ja
Zolder	ja
Kelder	ja
Garage	ja
Oriëntatie	zuid



an Grez-Doiceau

Clos des Chêneaux 18A
1390 Grez-Doiceau
+32 10 816 800

an La Hulpe

Avenue Reine Astrid 92 bte 2
1310 La Hulpe
+32 2 216 88 00



HUIS TE KOOP LASNE

Soort verwarming	individueel
Soort raam	hout
EPC - Unieke code	20131204005453
EPC - E Spec	515 kWh/m ² .an
EPC - E totaal	99.999 kWh/an
Beschikbaarheid	vanaf akte



an Grez-Doiceau

Clos des Chêneaux 18A
1390 Grez-Doiceau
+32 10 816 800

an La Hulpe

Avenue Reine Astrid 92 bte 2
1310 La Hulpe
+32 2 216 88 00



HUIS TE KOOP
LASNE





HUIS TE KOOP
LASNE



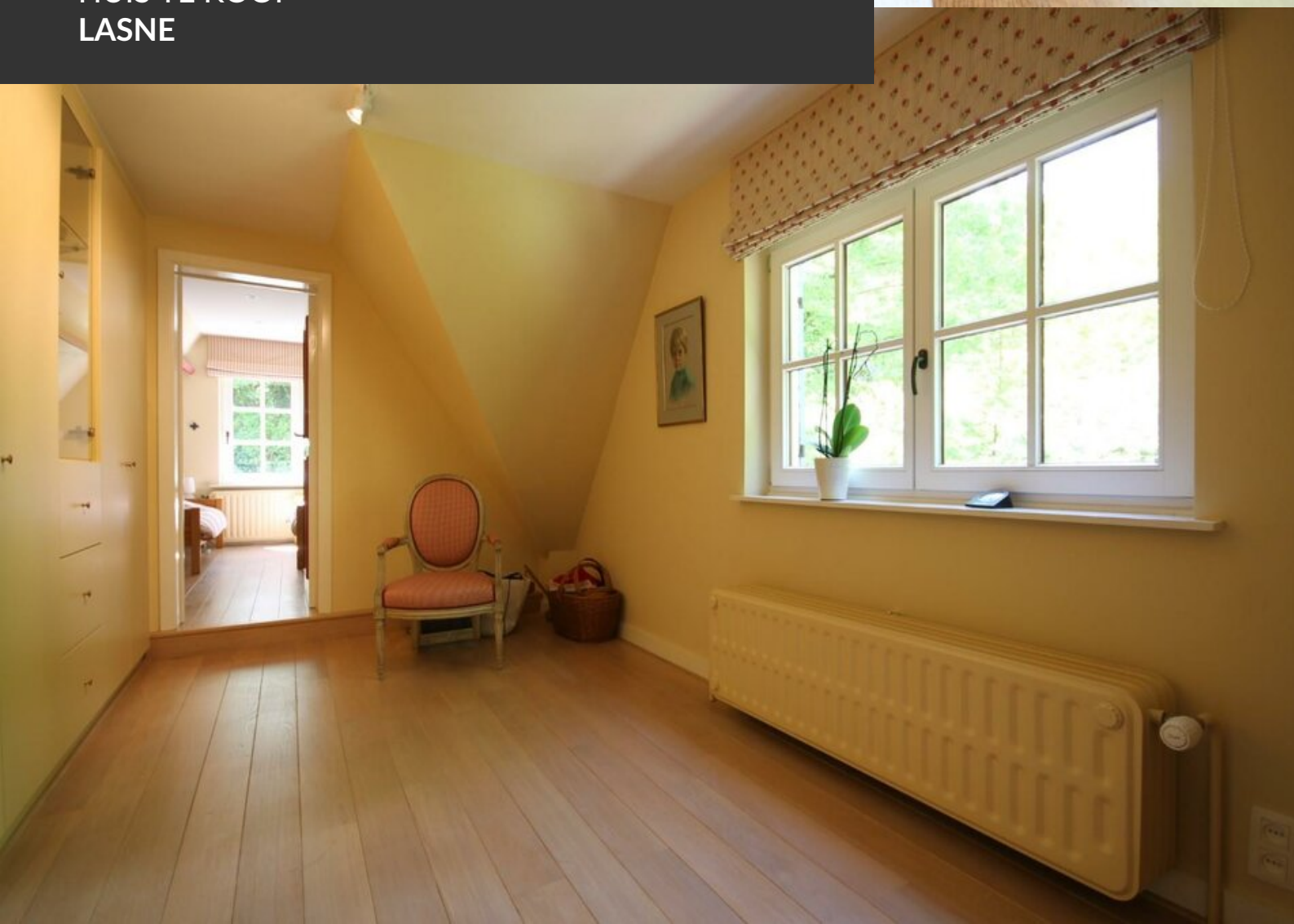


HUIS TE KOOP
LASNE





HUIS TE KOOP
LASNE





HUIS TE KOOP
LASNE

