



HUIS TE KOOP
IXELLES



PROPRIÉTÉ PRIVÉE
IMMOBILIER RÉSIDENTIEL

ADRESSE

Rue General Patton, 25
1050 Ixelles

PRIJZEN

1.150.000 €



HUIS TE KOOP
IXELLES



an Grez-Doiceau

Clos des Chêneaux 18A
1390 Grez-Doiceau
+32 10 816 800

an La Hulpe

Avenue Reine Astrid 92 bte 2
1310 La Hulpe
+32 2 216 88 00



HUIS TE KOOP IXELLES

Oppervlakte terrein	170 m ²
Bewoonbare oppervlakte	300 m ²
Renovatiejaar	2012
Aantal kamers	5
Oppervlakte kamer 1	30 m ²
Oppervlakte kamer 2	18 m ²
Oppervlakte kamer 3	18 m ²
Oppervlakte kamer 4	15 m ²
Oppervlakte kamer 5	19 m ²
Aantal badkamers	3
Aantal toiletten	4



an Grez-Doiceau

Clos des Chêneaux 18A
1390 Grez-Doiceau
+32 10 816 800

an La Hulpe

Avenue Reine Astrid 92 bte 2
1310 La Hulpe
+32 2 216 88 00

HUIS TE KOOP IXELLES

Bureau	ja
Open haard	ja
Zolder	ja
Kelder	ja
Niet-geïndexeerd KI	3.282 €
EPC	
EPC - Unieke code	20120306000068070014
EPC - E Spec	250 kWh/m ² .an
Beschikbaarheid	vanaf akte



an Grez-Doiceau

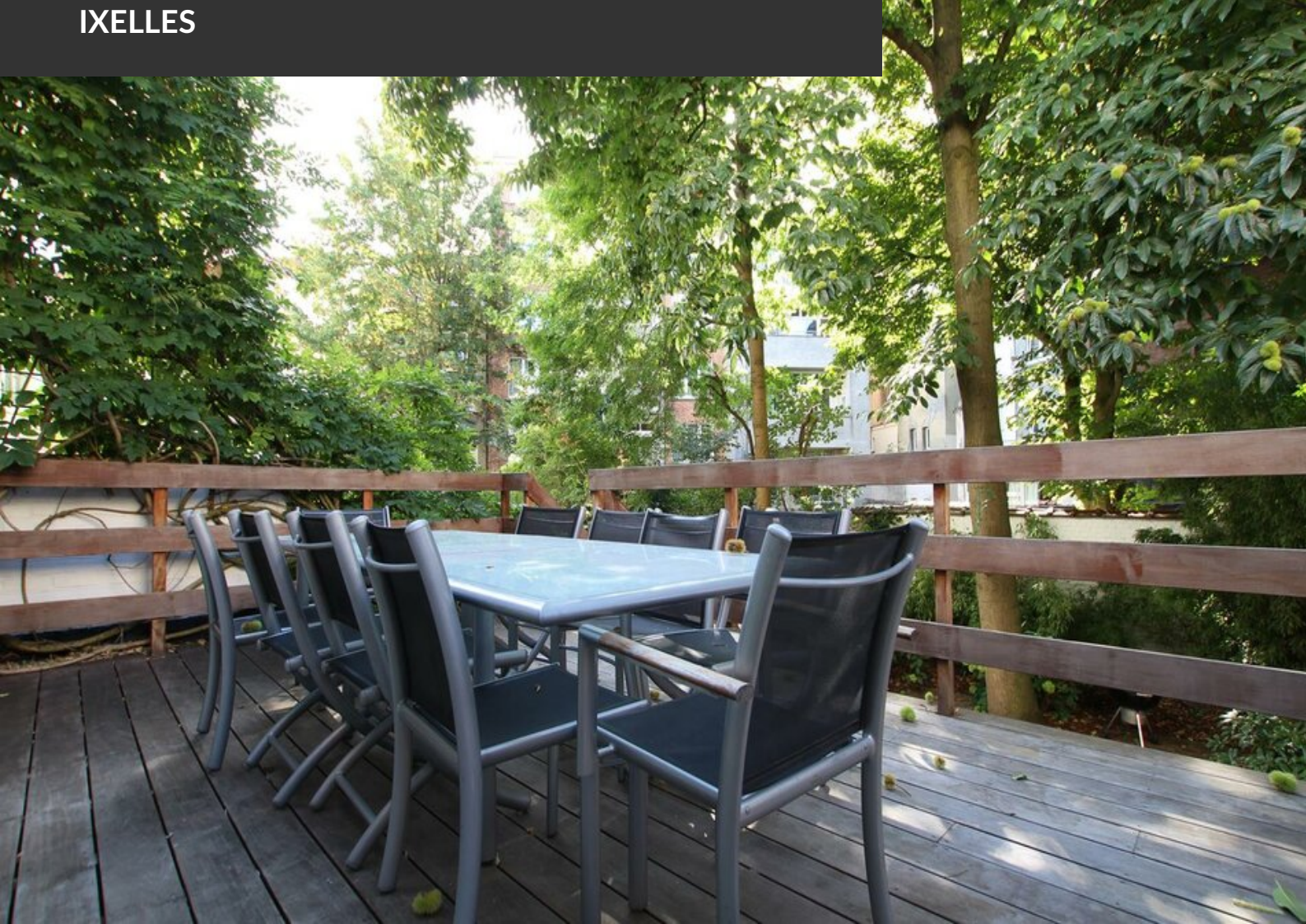
Clos des Chêneaux 18A
1390 Grez-Doiceau
+32 10 816 800

an La Hulpe

Avenue Reine Astrid 92 bte 2
1310 La Hulpe
+32 2 216 88 00

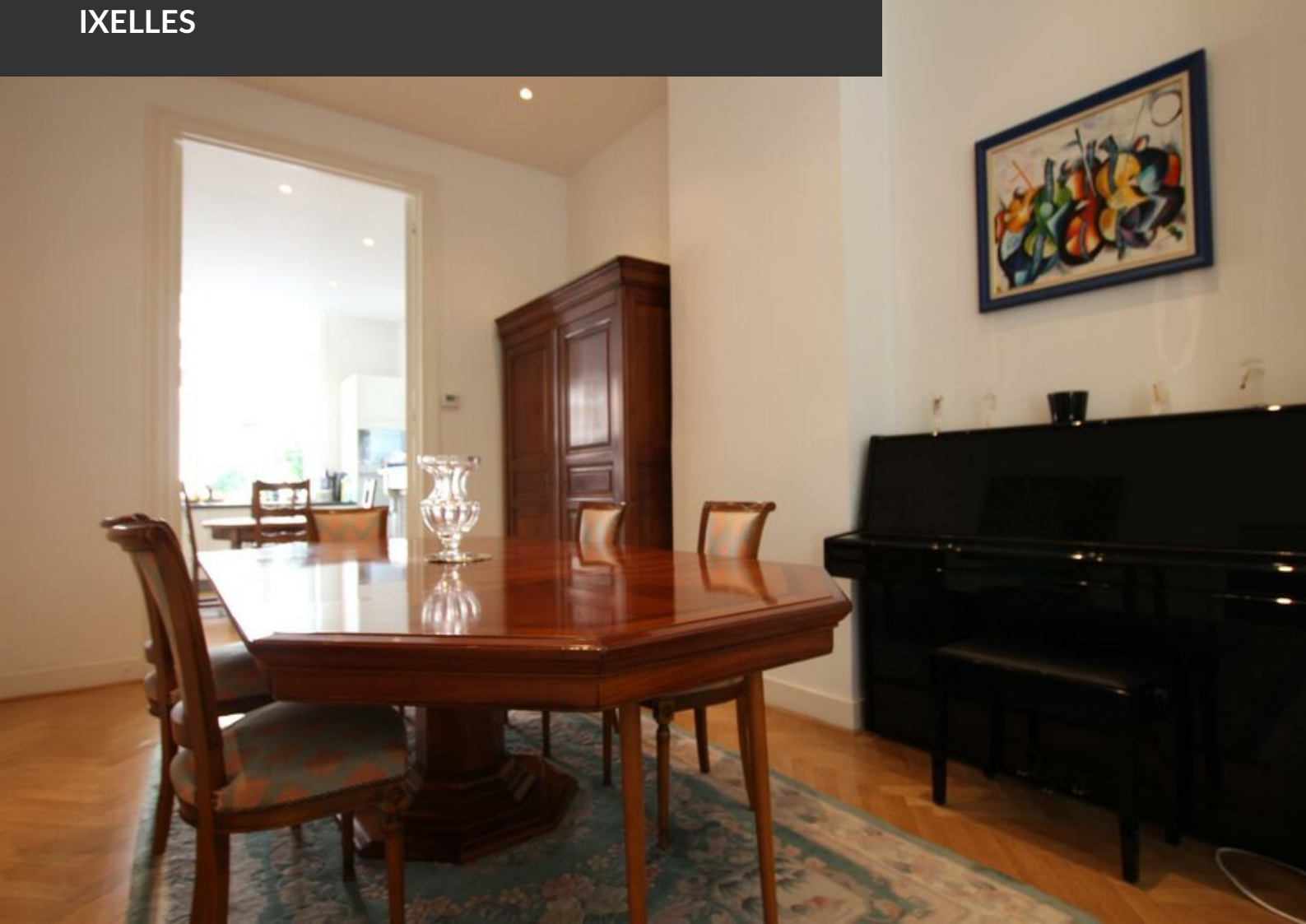


HUIS TE KOOP
IXELLES



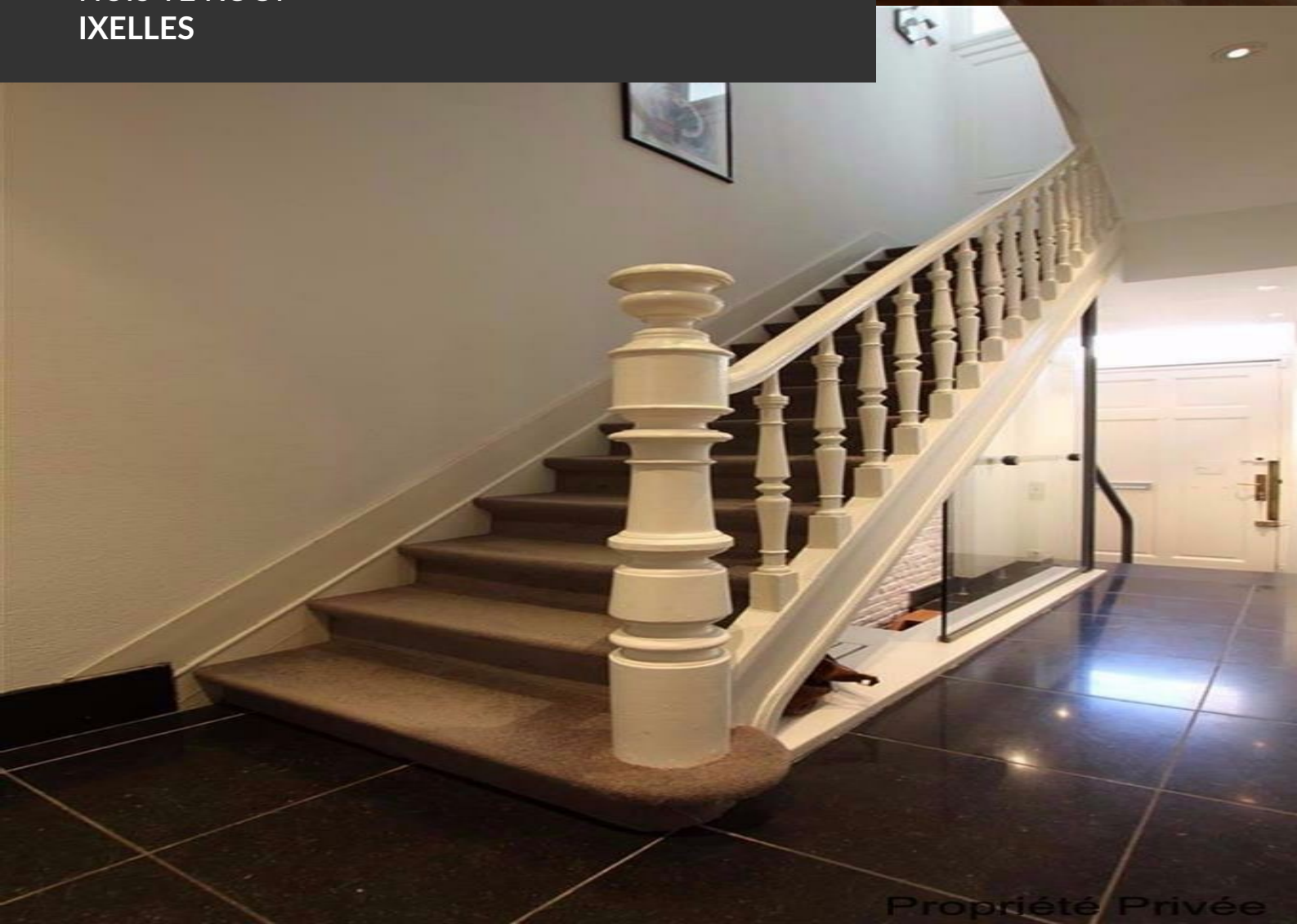


HUIS TE KOOP
IXELLES





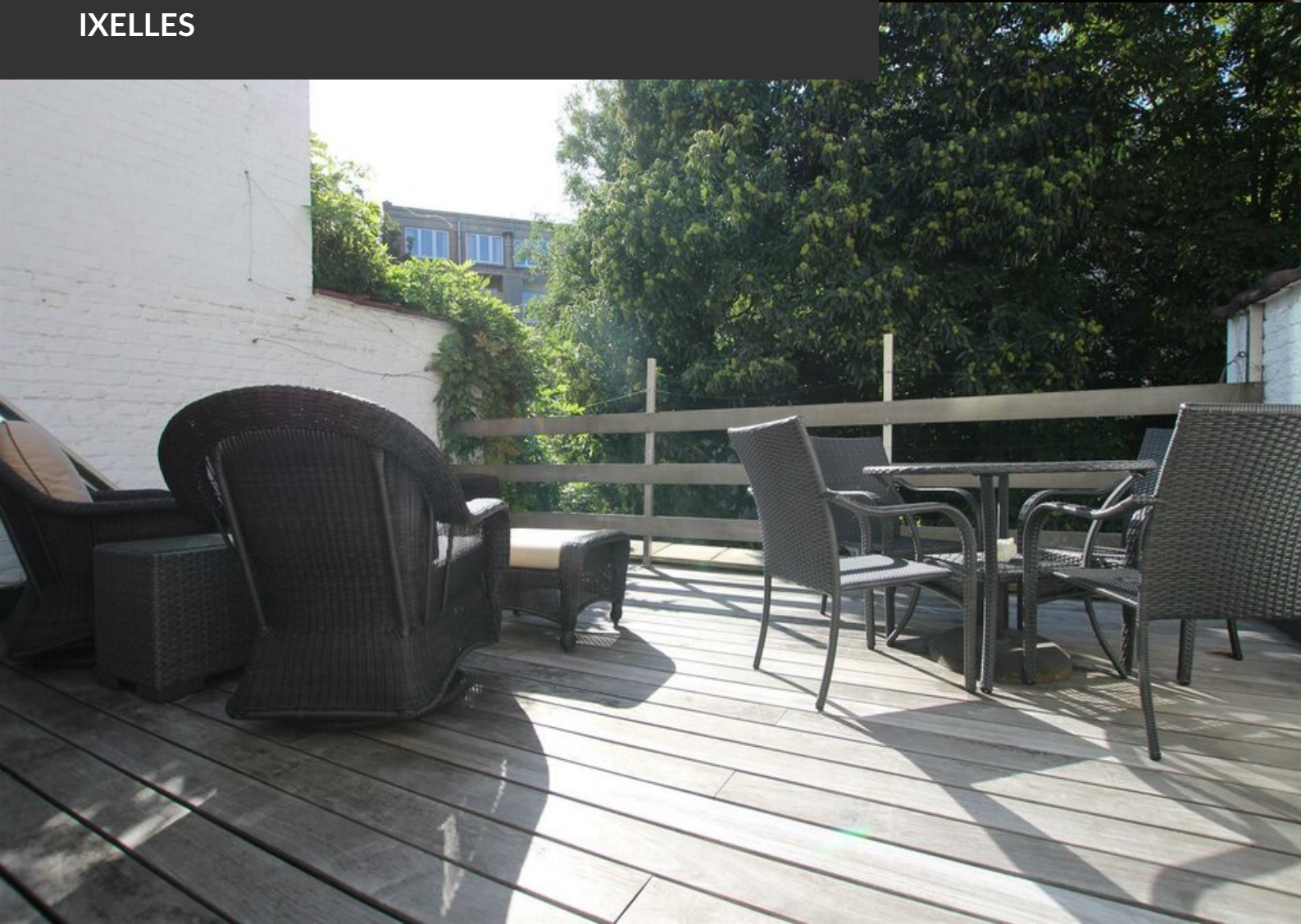
HUIS TE KOOP
IXELLES



Propriété Privée



HUIS TE KOOP
IXELLES





HUIS TE KOOP
IXELLES



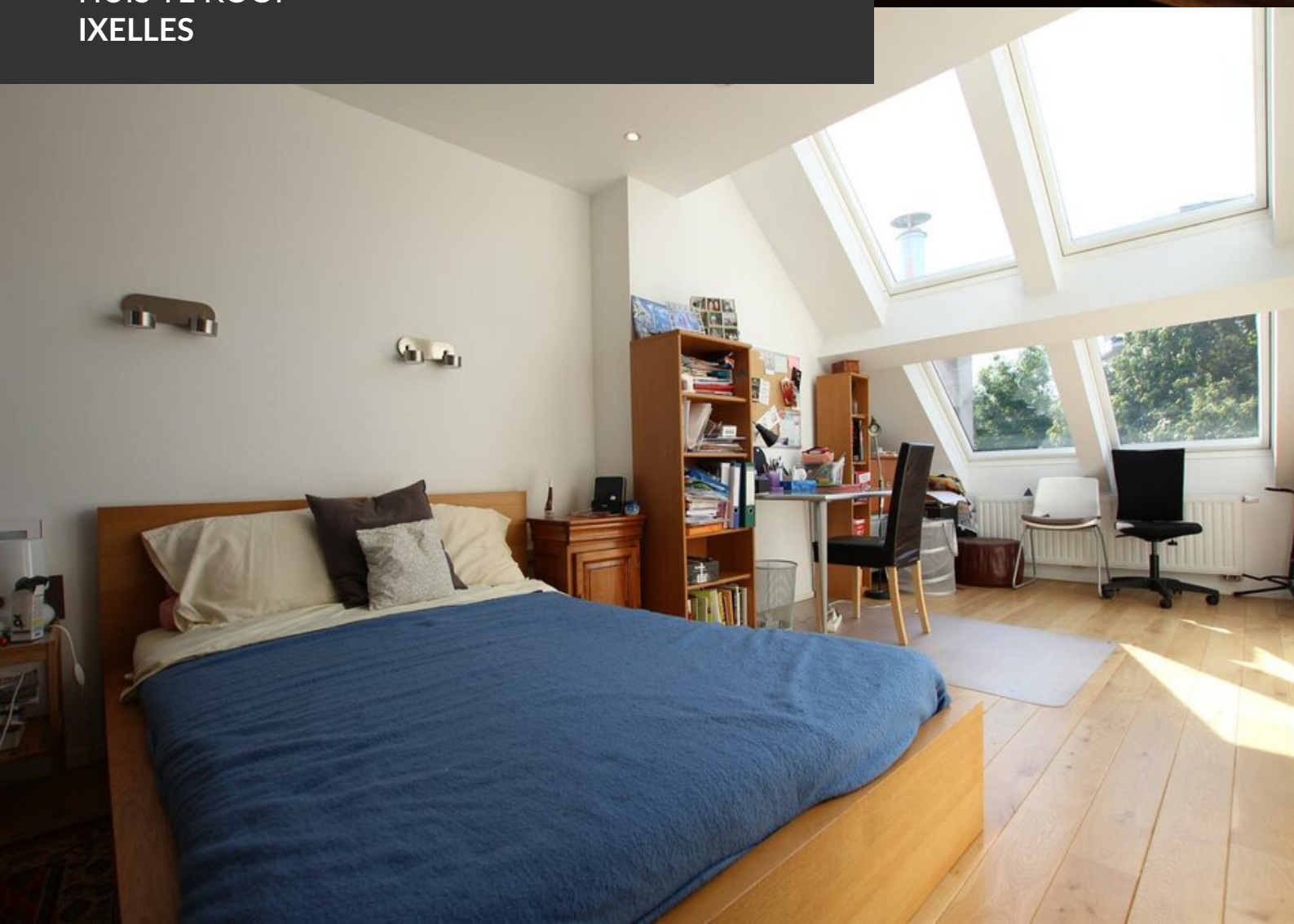


HUIS TE KOOP
IXELLES





HUIS TE KOOP
IXELLES





HUIS TE KOOP
IXELLES





HUIS TE KOOP
IXELLES

