



HUIS TE KOOP
LIMAL (WAVRE)



PROPRIÉTÉ PRIVÉE
IMMOBILIER RÉSIDENTIEL

ADRESSE

Rue Acreman, 4
1300 Limal (Wavre)

PRIJZEN

650.000 €



HUIS TE KOOP LIMAL (WAVRE)

C'est sur les hauteurs, très certainement dans le plus beau quartier de Limal à proximité de sa gare, de Louvain-la-Neuve et de Wavre ainsi qu'aux principaux axes de communication du Brabant wallon que se situe cette magnifique maison. Datant du début du siècle dernier et bâtie face à une zone protégée (forestière), elle a été dernièrement agrandie et complètement rénovée de fond en comble et avec énormément de goût. Dès l'entrée, vous serez charmé par les volumes, tant de l'espace de vie complètement ouvert avec son insert à bois que par la cuisine de 35m² entièrement équipée et composée d'éléments de grande qualité. L'ensemble du rez-de-chaussée à accès à une spacieuse terrasse qui profite de l'environnement calme et d'une agréable vue sur le jardin. A l'étage, on retrouve l'espace parental dont l'accès se fait par un large dressing sur mesure et se complète par une splendide salle de bain !...



an Grez-Doiceau

Clos des Chênaux 18A
1390 Grez-Doiceau
+32 10 816 800

an La Hulpe

Avenue Reine Astrid 92 bte 2
1310 La Hulpe
+32 2 216 88 00



HUIS TE KOOP LIMAL (WAVRE)

La chambre bénéficie également de toute la hauteur sous toiture et d'une baie vitrée donnant lumière et vue sur un cadre verdoyant. Les trois autres chambres sont grandes et profiteront d'une salle de douche. Le bien se complète par un important grenier ainsi qu'un sous-sol reprenant deux caves dont une cave à vins. Le rez-de-chaussée accueille également une confortable buanderie et local technique où se situe de nombreuses techniques telles que la domotique et l'adoucisseur d'eau. Vous êtes à la recherche d'un confort de vie, d'espace, de calme, d'une terrasse parfaitement orientée, le tout en gardant une proximité et une facilité d'accès rapide ? Cette maison répond totalement à cette demande et offre une agréable qualité de vie que nous sommes impatient de vous présenter.



an Grez-Doiceau

Clos des Chênaux 18A
1390 Grez-Doiceau
+32 10 816 800

an La Hulpe

Avenue Reine Astrid 92 bte 2
1310 La Hulpe
+32 2 216 88 00



HUIS TE KOOP LIMAL (WAVRE)

Oppervlakte terrein	992 m ²
Bewoonbare oppervlakte	220 m ²
Renovatiejaar	2020
Aantal kamers	4
Aantal badkamers	2
Open haard	ja
Zolder	ja
Kelder	ja
Soort verwarming	vloerverwarming
Soort raam	hout
Regenwatertank	ja



an Grez-Doiceau


Clos des Chêneaux 18A
1390 Grez-Doiceau
+32 10 816 800

an La Hulpe

Avenue Reine Astrid 92 bte 2
1310 La Hulpe
+32 2 216 88 00



HUIS TE KOOP LIMAL (WAVRE)

Aansluiting riolering	ja
Niet-geïndexeerd KI	1.058 €
EPC	
EPC - Unieke code	20210806003442
EPC - E Spec	118 kWh/m ² .an
EPC - E totaal	36.130 kWh/an
Beschikbaarheid	vanaf akte



an Grez-Doiceau

Clos des Chêneaux 18A
1390 Grez-Doiceau
+32 10 816 800

an La Hulpe

Avenue Reine Astrid 92 bte 2
1310 La Hulpe
+32 2 216 88 00



HUIS TE KOOP
LIMAL (WAVRE)



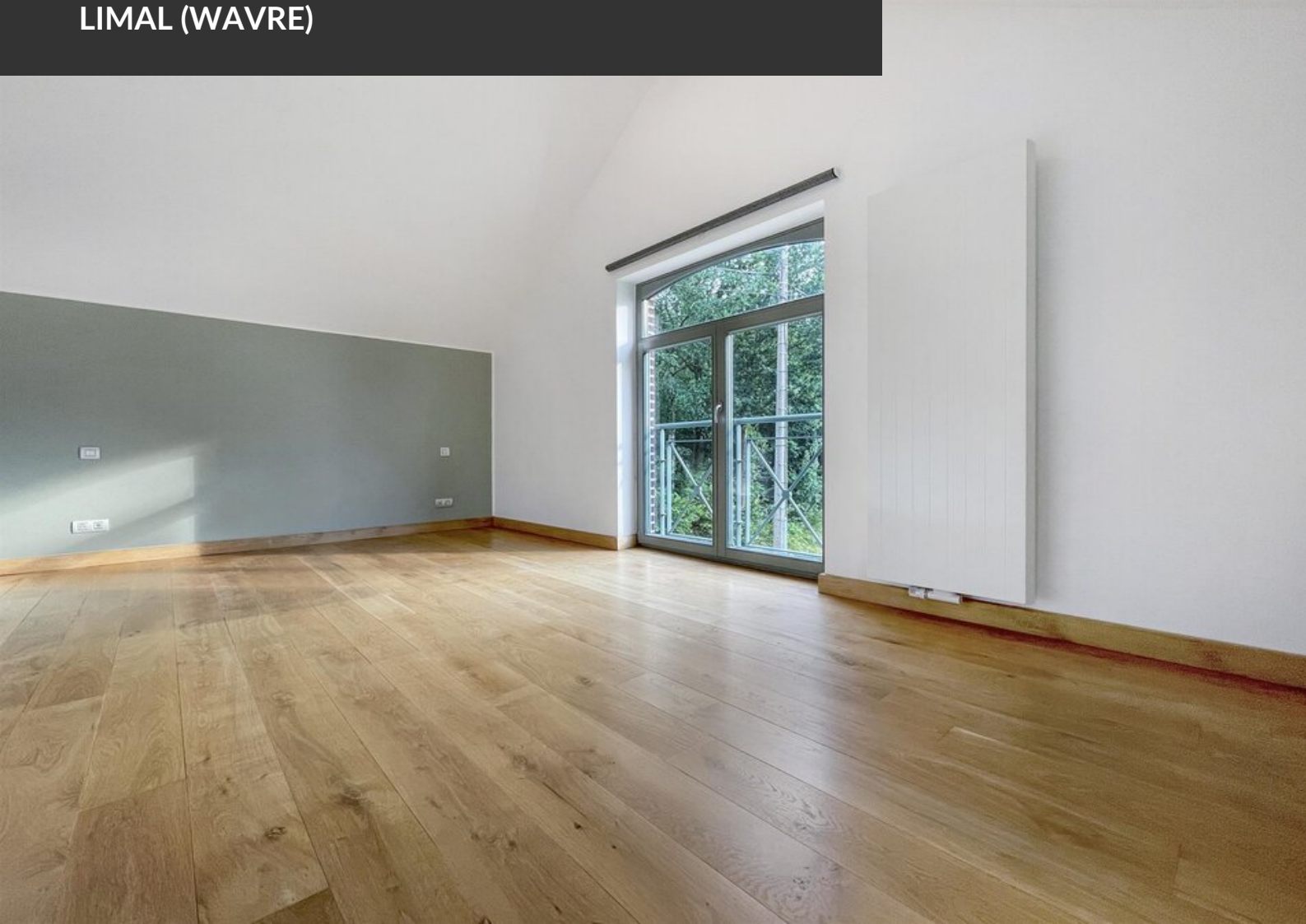


HUIS TE KOOP
LIMAL (WAVRE)





HUIS TE KOOP
LIMAL (WAVRE)





HUIS TE KOOP
LIMAL (WAVRE)





HUIS TE KOOP
LIMAL (WAVRE)





HUIS TE KOOP
LIMAL (WAVRE)





HUIS TE KOOP
LIMAL (WAVRE)





HUIS TE KOOP
LIMAL (WAVRE)





HUIS TE KOOP
LIMAL (WAVRE)