



**APPARTEMENT TE HUUR
WAVRE**



PROPRIÉTÉ PRIVÉE
IMMOBILIER RÉSIDENTIEL

ADRESSE

Rue de Namur, 22
1300 Wavre

PRIJZEN

930 €



APPARTEMENT TE HUUR WAVRE

En cours



an Grez-Doiceau

Clos des Chêneaux 18A
1390 Grez-Doiceau
+32 10 816 800

an La Hulpe

Avenue Reine Astrid 92 bte 2
1310 La Hulpe
+32 2 216 88 00



APPARTEMENT TE HUUR WAVRE

Bewoonbare oppervlakte	93 m ²
Bouwjaar	2023
Lift	ja
Terras	ja
Aantal kamers	1
Aantal badkamers	1
Aantal toiletten	1
Kelder	ja
Soort verwarming	individueel
EPC	
EPC - Unieke code	20230531501193



an Grez-Doiceau

Clos des Chêneaux 18A
1390 Grez-Doiceau
+32 10 816 800

an La Hulpe

Avenue Reine Astrid 92 bte 2
1310 La Hulpe
+32 2 216 88 00



APPARTEMENT TE HUUR WAVRE

EPC - E Spec	48 kWh/m ² .an
EPC - E totaal	4.406 kWh/an
Beschikbaarheid	onmiddellijk



an Grez-Doiceau

Clos des Chêneaux 18A
1390 Grez-Doiceau
+32 10 816 800

an La Hulpe

Avenue Reine Astrid 92 bte 2
1310 La Hulpe
+32 2 216 88 00

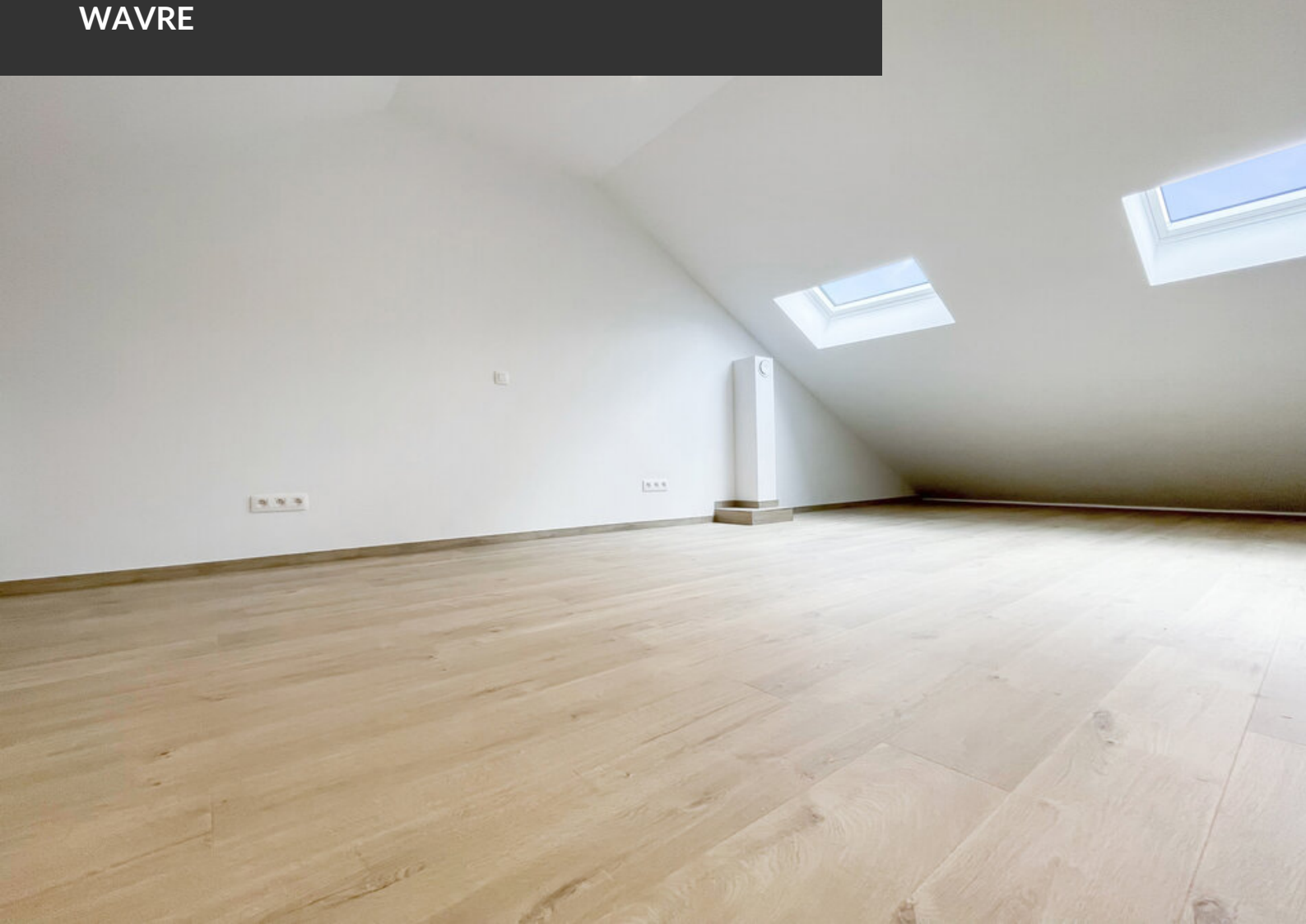


APPARTEMENT TE HUUR
WAVRE





APPARTEMENT TE HUUR
WAVRE





APPARTEMENT TE HUUR
WAVRE





APPARTEMENT TE HUUR
WAVRE

