



HUIS TE HUUR  
BEAUVECHAIN NODEBAIS



**PROPRIÉTÉ PRIVÉE**  
IMMOBILIER RÉSIDENTIEL

### ADRESSE

Rue de l'Etang, 33  
1320 Beauvechain Nodebais

### PRIJZEN

2.100 €



HUIS TE HUUR  
BEAUVECHAIN NODEBAIS



**an Grez-Doiceau**

Clos des Chênaux 18A  
1390 Grez-Doiceau  
+32 10 816 800

**an La Hulpe**

Avenue Reine Astrid 92 bte 2  
1310 La Hulpe  
+32 2 216 88 00



## HUIS TE HUUR BEAUVECHAIN NODEBAIS

Bewoonbare oppervlakte	420 m <sup>2</sup>
Renovatiejaar	2011
Aantal kamers	3
Aantal badkamers	2
Bureau	ja
Soort verwarming	individueel
Soort raam	hout
EPC - Unieke code	20151210005972
EPC - E Spec	236 kWh/m <sup>2</sup> .an
EPC - E totaal	99.999 kWh/an
Beschikbaarheid	onmiddellijk



### an Grez-Doiceau

Clos des Chêneaux 18A  
1390 Grez-Doiceau  
+32 10 816 800

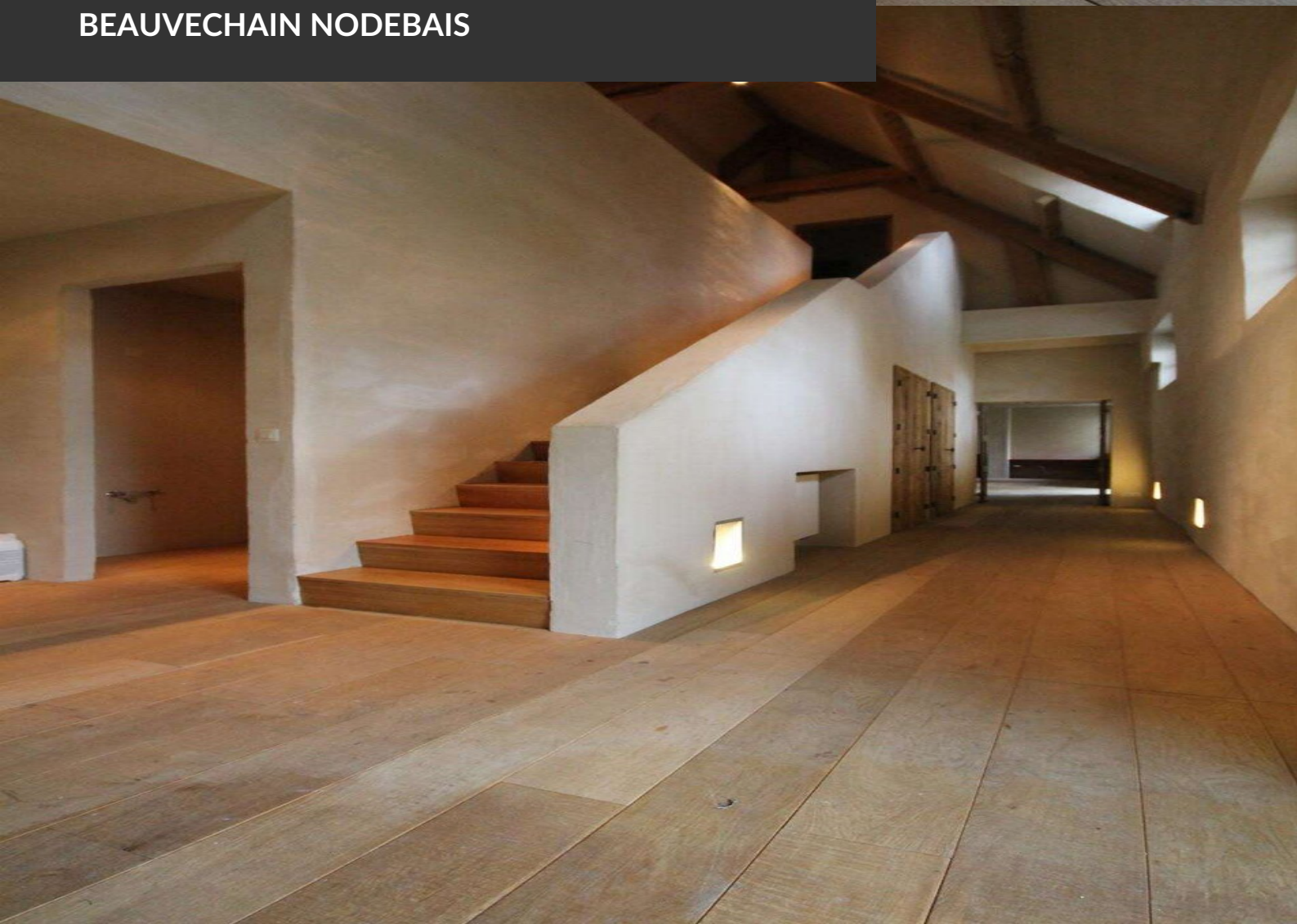
### an La Hulpe

Avenue Reine Astrid 92 bte 2  
1310 La Hulpe  
+32 2 216 88 00





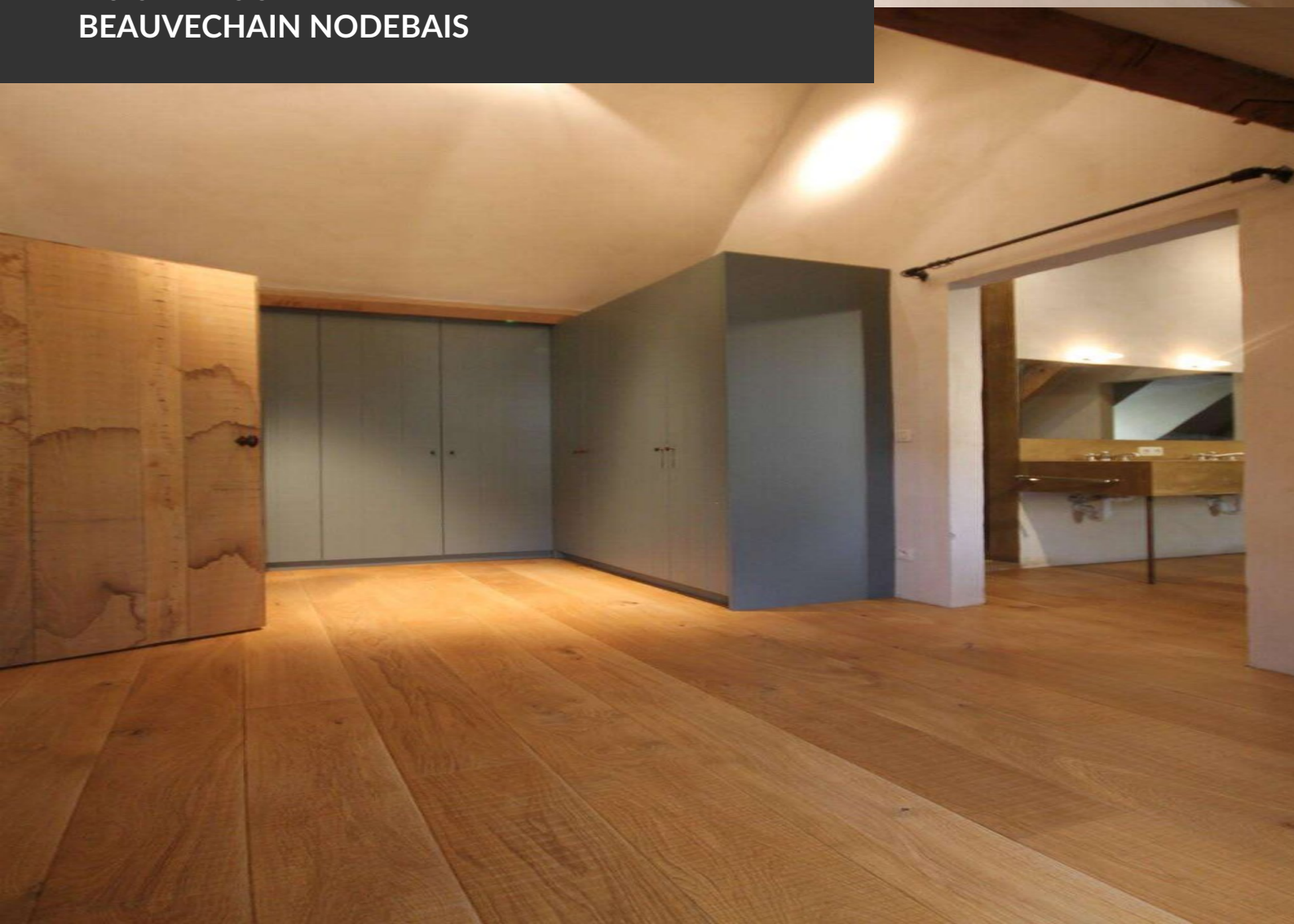
HUIS TE HUUR  
BEAUVECHAIN NODEBAIS







HUIS TE HUUR  
BEAUVECHAIN NODEBAIS

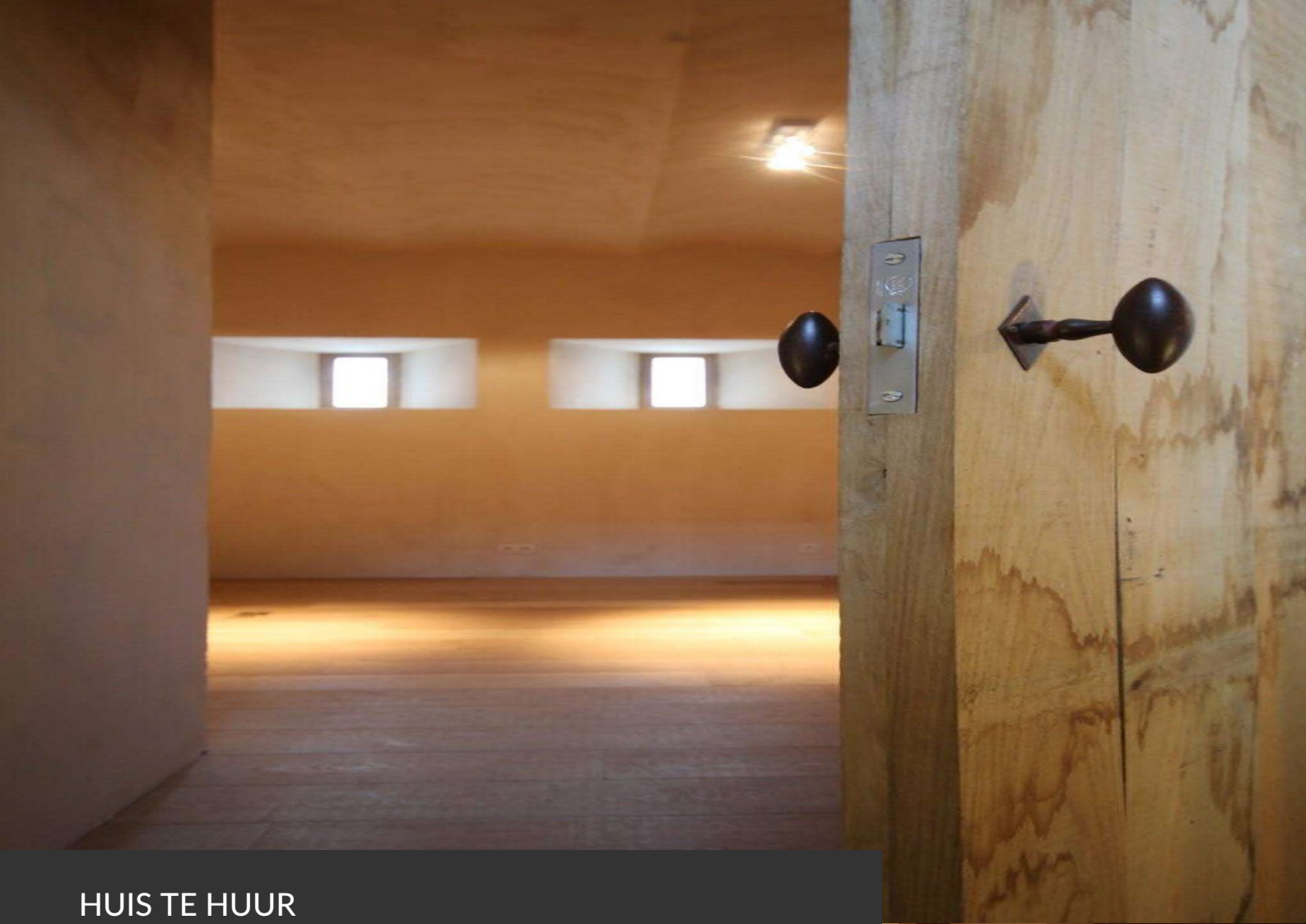




HUIS TE HUUR  
BEAUVECHAIN NODEBAIS







HUIS TE HUUR  
BEAUVECHAIN NODEBAIS





HUIS TE HUUR  
BEAUVECHAIN NODEBAIS







HUIS TE HUUR  
BEAUVECHAIN NODEBAIS





HUIS TE HUUR  
BEAUVECHAIN NODEBAIS

©2013