



HUIS TE KOOP
COURT-SAINT-ETIENNE



PROPRIÉTÉ PRIVÉE
IMMOBILIER RÉSIDENTIEL

ADRESSE

Rue de Limauge, 7
1490 Court-Saint-Etienne

PRIJZEN

1.390.000 €



HUIS TE KOOP
COURT-SAINT-ETIENNE



an Grez-Doiceau

Clos des Chêneaux 18A
1390 Grez-Doiceau
+32 10 816 800

an La Hulpe

Avenue Reine Astrid 92 bte 2
1310 La Hulpe
+32 2 216 88 00



HUIS TE KOOP COURT-SAINT-ETIENNE

Oppervlakte terrein	2.912 m ²
Bewoonbare oppervlakte	465 m ²
Renovatiejaar	2019
Aantal kamers	5
Aantal badkamers	4
Bureau	ja
Open haard	ja
Kelder	ja
Soort verwarming	individueel
Soort raam	hout
EPC	



an Grez-Doiceau

Clos des Chêneaux 18A
1390 Grez-Doiceau
+32 10 816 800

an La Hulpe

Avenue Reine Astrid 92 bte 2
1310 La Hulpe
+32 2 216 88 00



HUIS TE KOOP COURT-SAINT-ETIENNE

EPC - Unieke code	20210713016693
EPC - E Spec	164 kWh/m ² .an
EPC - E totaal	80.298 kWh/an
Beschikbaarheid	vanaf akte



an Grez-Doiceau

Clos des Chêneaux 18A
1390 Grez-Doiceau
+32 10 816 800

an La Hulpe

Avenue Reine Astrid 92 bte 2
1310 La Hulpe
+32 2 216 88 00



HUIS TE KOOP
COURT-SAINT-ETIENNE





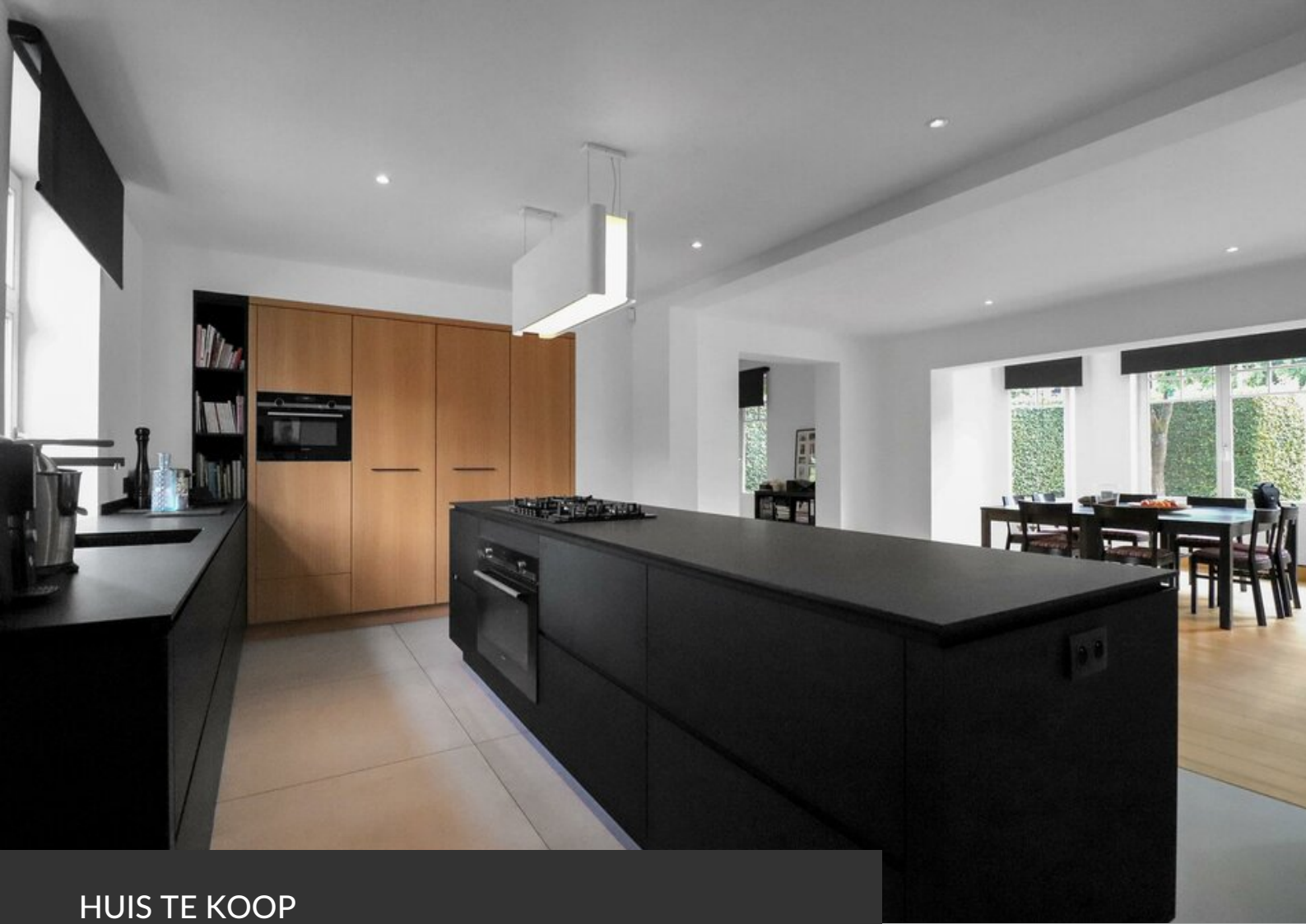
HUIS TE KOOP
COURT-SAINT-ETIENNE





HUIS TE KOOP
COURT-SAINT-ETIENNE





HUIS TE KOOP
COURT-SAINT-ETIENNE





HUIS TE KOOP
COURT-SAINT-ETIENNE





HUIS TE KOOP
COURT-SAINT-ETIENNE





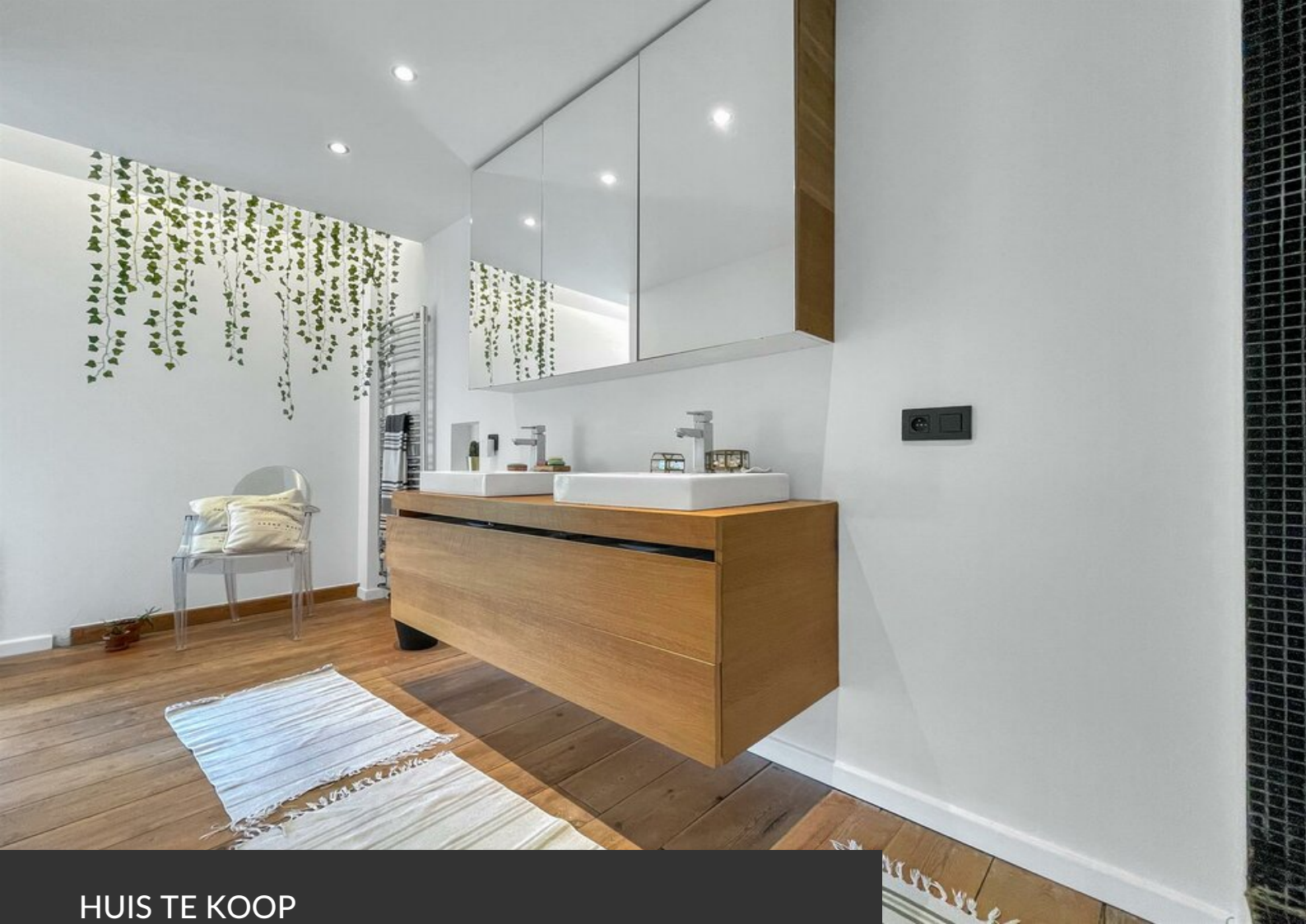
HUIS TE KOOP
COURT-SAINT-ETIENNE





HUIS TE KOOP
COURT-SAINT-ETIENNE





HUIS TE KOOP
COURT-SAINT-ETIENNE