



MAISON À LOUER
WAVRE

Volumes, quiétude et accessibilité !



PROPRIÉTÉ PRIVÉE
IMMOBILIER RÉSIDENTIEL

ADRESSE

Avenue de Chèremont, 92
1300 Wavre

PRIX

1.500 €



MAISON À LOUER WAVRE

Dans le quartier paisible de Chèremont, à distance à pied de Wavre et de toutes les facilités, jolie maison entièrement rafraichie et inscrite dans une magnifique copropriété. Au grand calme, elle offre un vaste séjour donnant sur une spacieuse et nouvelle terrasse parfaitement orientée et une cuisine entièrement équipée. Au premier étage se répartissent trois chambres ainsi qu'une large salle de douche. Au dernier niveau, vous trouverez une grande chambre ainsi qu'un agréable coin bureau. La maison se complète par un grenier, deux belles caves ainsi qu'un garage. L'intérieur de la cour est arboré et confère un charme harmonieux à l'ensemble. Si vous êtes à la recherche de beaux volumes, de quiétude tout en étant à proximité des axes de communication et des transports en commun, ce bien est fait pour vous !



Grez-Doiceau

Clos des Chêneaux 18A
1390 Grez-Doiceau
+32 10 816 800

La Hulpe

Avenue Reine Astrid 92 bte 2
1310 La Hulpe
+32 2 216 88 00



MAISON À LOUER WAVRE

Superficie du terrain	197 m ²
Superficie habitable	150 m ²
Année de construction	1979
Nombre de chambres	4
Nombre de pièces d'eau	1
Garage	oui
PEB	
PEB - Code unique	20240903004306
PEB - E Spec	151 kWh/m ² .an
PEB - E totale	26.771 kWh/an
Disponibilité	immédiatement



Grez-Doiceau

Clos des Chêneaux 18A
1390 Grez-Doiceau
+32 10 816 800

La Hulpe

Avenue Reine Astrid 92 bte 2
1310 La Hulpe
+32 2 216 88 00



MAISON À LOUER
WAVRE



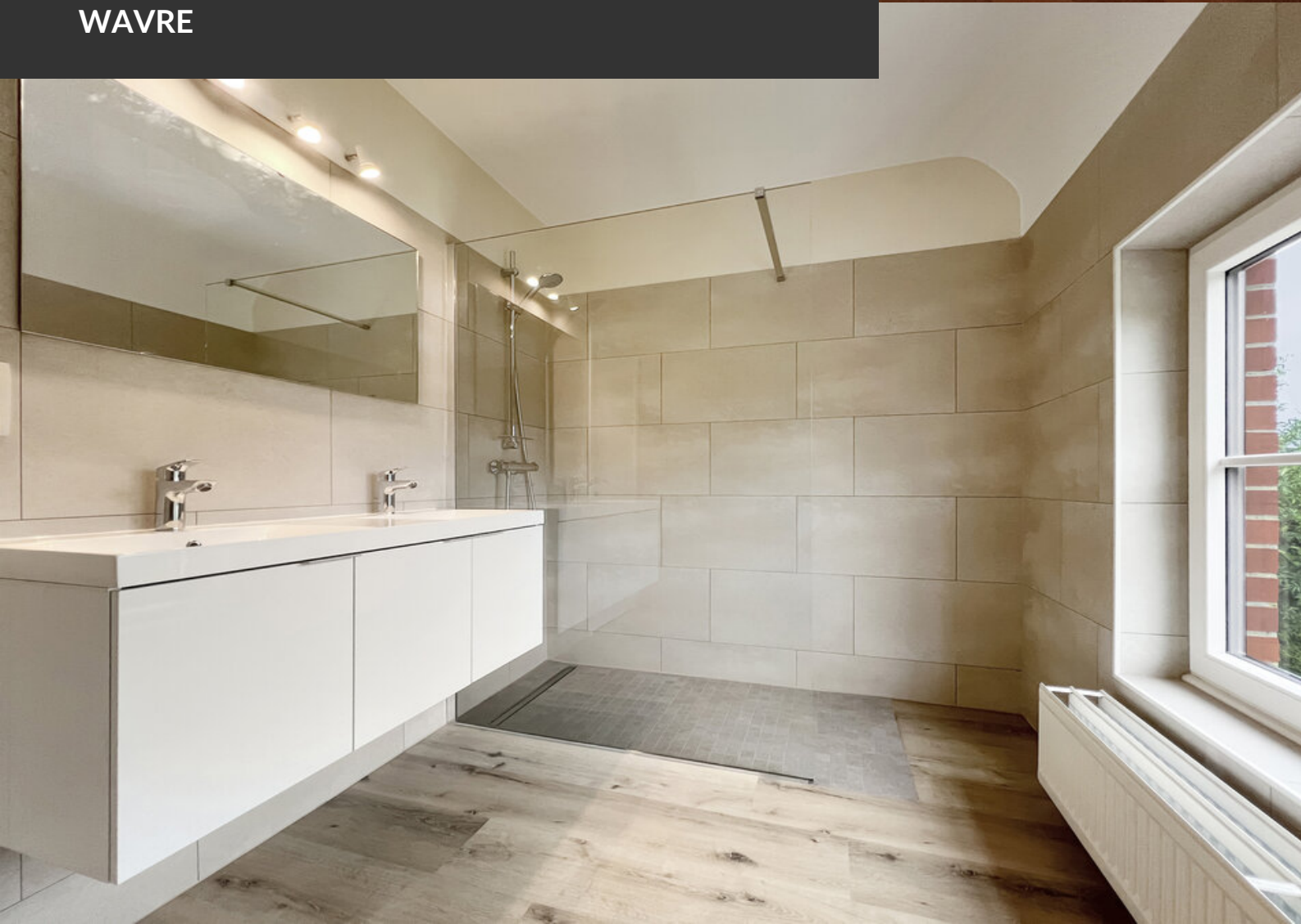


MAISON À LOUER
WAVRE



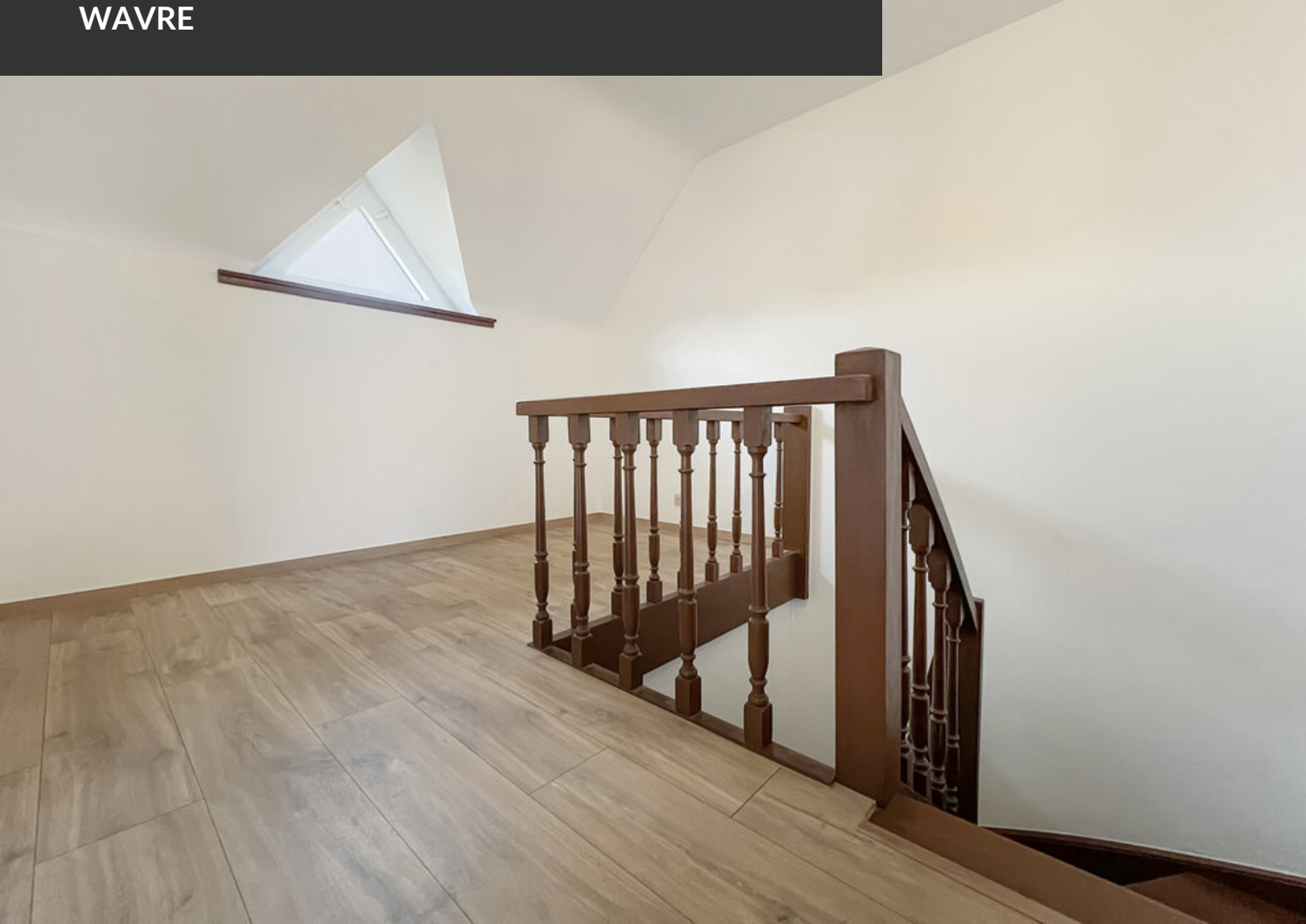


MAISON À LOUER
WAVRE





MAISON À LOUER
WAVRE





MAISON À LOUER
WAVRE





MAISON À LOUER
WAVRE





MAISON À LOUER
WAVRE

