



MAISON À VENDRE
NODEBAIS

--- VENDU --- Villa de qualité pour vie familiale et professionnelle



ADRESSE

Rue Draye, 20
1320 Nodebais

PRIX

630.000 €



MAISON À VENDRE NODEBAIS

- VENDU - Cette imposante villa classique à l'état neuf vous séduira par ses pièces vastes et lumineuses et par sa situation privilégiée en terrain de fond, avec vue dominante sur la campagne aux alentours. Idéalement située sud-ouest, la maison ouvre son salon, sa salle à manger et sa cuisine sur le jardin. Le rez-de-chaussée de 200 m² offre également une chambre avec salle de bain attenante, une grande buanderie parfaitement équipée à côté du garage deux voitures, et un bureau qui pourrait bénéficier d'un accès séparé. A l'étage, l'espace tout aussi généreux s'organisera selon vos besoins entre les 5 pièces, la salle de bains et la deuxième cuisine qui pourrait redevenir salle de bain ou dressing, 5 chambres ou moins, avec appartement parental et dressing, chambres d'enfants plus une splendide pièce polyvalente. La maison accueillera idéalement votre grande famille et/ou des parents plus âgés dans des conditions de confort...



Grez-Doiceau

Clos des Chêneaux 18A
1390 Grez-Doiceau
+32 10 816 800

La Hulpe

Avenue Reine Astrid 92 bte 2
1310 La Hulpe
+32 2 216 88 00



MAISON À VENDRE NODEBAIS

optimal et des finitions irréprochables. Autre atout de taille, vous pourrez accéder à la maison depuis une rue perpendiculaire à d'impressionnants sous-sols de 200 m² en béton avec garage, atelier et stockage. Les possibilités sont très larges pour les entrepreneurs, les professions libérales, les artisans, les collectionneurs de voitures, etc. Il faut le voir pour le croire ! Venez sans tarder imaginer l'organisation de ce lieu idéal pour votre vie privée, vos hobbies et votre vie professionnelle.



Grez-Doiceau

Clos des Chêneaux 18A
1390 Grez-Doiceau
+32 10 816 800

La Hulpe

Avenue Reine Astrid 92 bte 2
1310 La Hulpe
+32 2 216 88 00



MAISON À VENDRE NODEBAIS

Superficie du terrain	2.500 m ²
Superficie habitable	380 m ²
Année de construction	2000
Année de rénovation	2016
Nombre de chambres	5
Superficie de la chambre 1	40 m ²
Superficie de la chambre 2	27 m ²
Superficie de la chambre 3	20 m ²
Superficie de la chambre 4	17 m ²
Superficie de la chambre 5	12 m ²
Nombre de pièces d'eau	2



Grez-Doiceau

Clos des Chêneaux 18A
1390 Grez-Doiceau
+32 10 816 800

La Hulpe

Avenue Reine Astrid 92 bte 2
1310 La Hulpe
+32 2 216 88 00



MAISON À VENDRE NODEBAIS

Nombre de toilettes	2
Bureau	oui
Feu ouvert	oui
Cave	oui
Garage	oui
Orientation	sud-ouest
Type de châssis	pvc
Citerne d'eau de pluie	oui
Raccordement à l'égout	oui
Fosse septique	oui
PEB	



Grez-Doiceau

Clos des Chêneaux 18A
1390 Grez-Doiceau
+32 10 816 800

La Hulpe

Avenue Reine Astrid 92 bte 2
1310 La Hulpe
+32 2 216 88 00



MAISON À VENDRE NODEBAIS

PEB - Code unique	20180213001149
PEB - E Spec	166 kWh/m ² .an
PEB - E totale	63.248 kWh/an
Disponibilité	à l'acte



Grez-Doiceau

Clos des Chêneaux 18A
1390 Grez-Doiceau
+32 10 816 800

La Hulpe

Avenue Reine Astrid 92 bte 2
1310 La Hulpe
+32 2 216 88 00

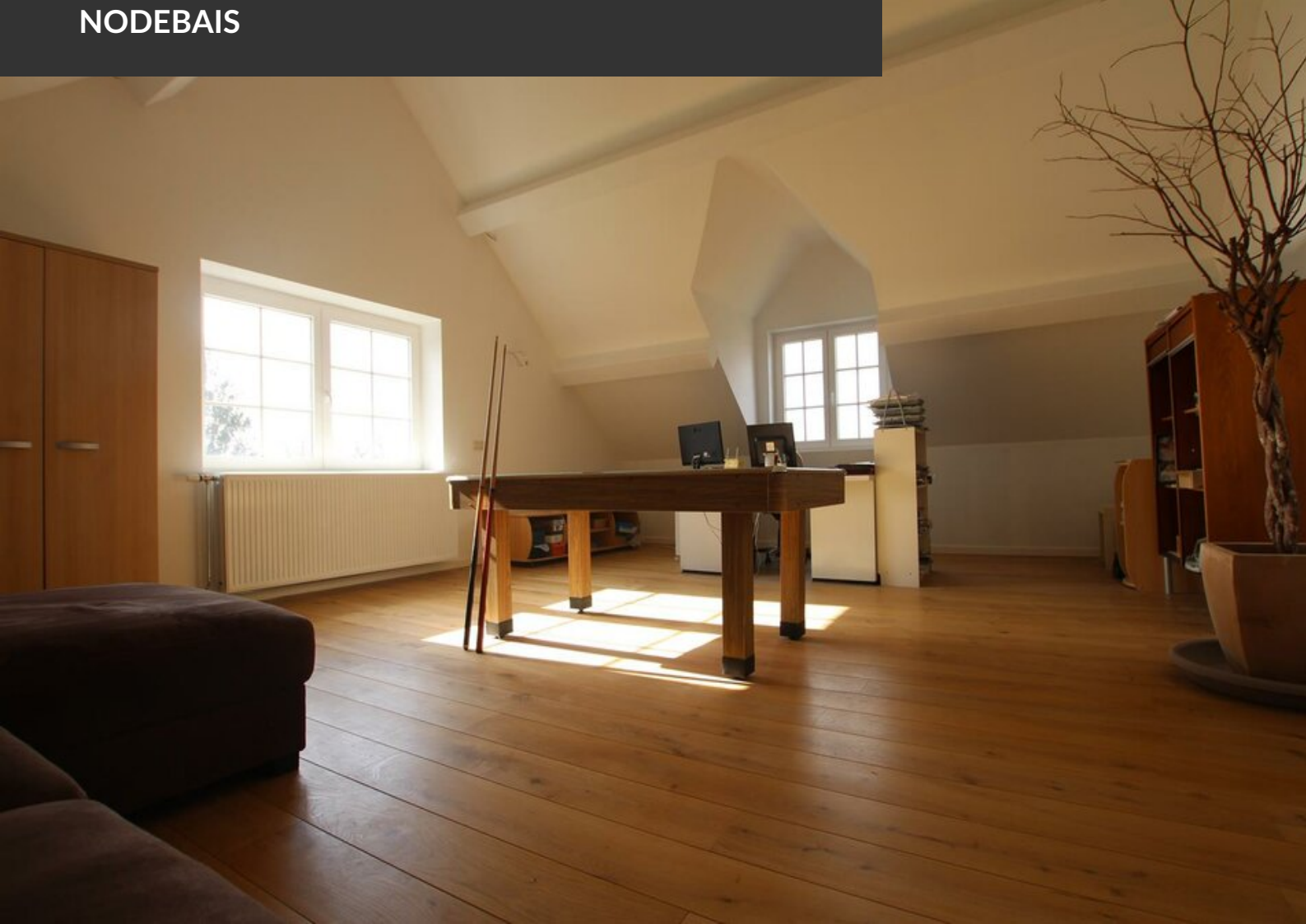


MAISON À VENDRE
NODEBAIS





MAISON À VENDRE
NODEBAIS





MAISON À VENDRE
NODEBAIS





MAISON À VENDRE
NODEBAIS





MAISON À VENDRE
NODEBAIS





MAISON À VENDRE
NODEBAIS





MAISON À VENDRE
NODEBAIS