



APPARTEMENT À VENDRE  
FOREST

Vaste duplex avec jardin composé de 4 unités cadastrales réunies !



PROPRIÉTÉ PRIVÉE  
IMMOBILIER RÉSIDENTIEL

**ADRESSE**

Rue des Alliés, 72  
1190 Forest

**PRIX**

500.000 €



## APPARTEMENT À VENDRE FOREST

SOUS OFFRE - Derrière la façade au cachet Art Nouveau (1937), vaste duplex d'une superficie nette de plus de 210m<sup>2</sup> et composé de 4 unités cadastrales réunies avec terrasse et jardin. Rénové entièrement au début des années 90, ce bien offre au premier étage un splendide espace de vie composé d'un large salon et salle à manger ainsi qu'une grande cuisine. Un espace nuit avec chambre et salle de bain complète ce niveau. Au rez-de-chaussée, on retrouve d'un côté deux belles chambres et une salle de douche et de l'autre, une quatrième chambre ainsi que deux dégagements actuellement utilisés comme atelier mais pouvant être facilement aménagé en bureau/profession libérale (avec accès direct aux communs), en appartement ou en une cinquième chambre ! Le bien se complète par une terrasse et un grand jardin sans vis-à-vis ainsi que plusieurs caves ! Vous êtes une famille à la recherche d'espace, de confort...



### Grez-Doiceau

Clos des Chêneaux 18A  
1390 Grez-Doiceau  
+32 10 816 800

### La Hulpe

Avenue Reine Astrid 92 bte 2  
1310 La Hulpe  
+32 2 216 88 00



## APPARTEMENT À VENDRE FOREST

et d'un jardin ? Vous souhaitez combiner vie privée et vie professionnelle ? Ou vous souhaitez investir dans un rendement immobilier sans trop de travaux ? Alors nous nous ferons un plaisir de vous faire découvrir ce bien situé dans une très belle rue, au calme, à proximité des arrêts bus/tram Châtaignes. Le potentiel est varié et correspondra à de très nombreux projets ! Faire offre à partir de 500.000 euros, sous réserve d'acceptation du propriétaire.



### Grez-Doiceau

Clos des Chêneaux 18A  
1390 Grez-Doiceau  
+32 10 816 800

### La Hulpe

Avenue Reine Astrid 92 bte 2  
1310 La Hulpe  
+32 2 216 88 00



## APPARTEMENT À VENDRE FOREST

Superficie habitable	210 m <sup>2</sup>
Année de construction	1935
Année de rénovation	1993
Étages	4
Terrasse	oui
Nombre de chambres	4
Nombre de pièces d'eau	2
Cave	oui
Type de châssis	bois ou pvc
RC net	1.788 €
PEB	



### Grez-Doiceau

Clos des Chêneaux 18A  
1390 Grez-Doiceau  
+32 10 816 800

### La Hulpe

Avenue Reine Astrid 92 bte 2  
1310 La Hulpe  
+32 2 216 88 00



## APPARTEMENT À VENDRE FOREST

PEB - Code unique	20210811-0000593952-01-7
PEB - E Spec	192 kWh/m <sup>2</sup> .an
PEB - E totale	41.714 kWh/an
Disponibilité	à l'acte



### Grez-Doiceau

Clos des Chêneaux 18A  
1390 Grez-Doiceau  
+32 10 816 800

### La Hulpe

Avenue Reine Astrid 92 bte 2  
1310 La Hulpe  
+32 2 216 88 00

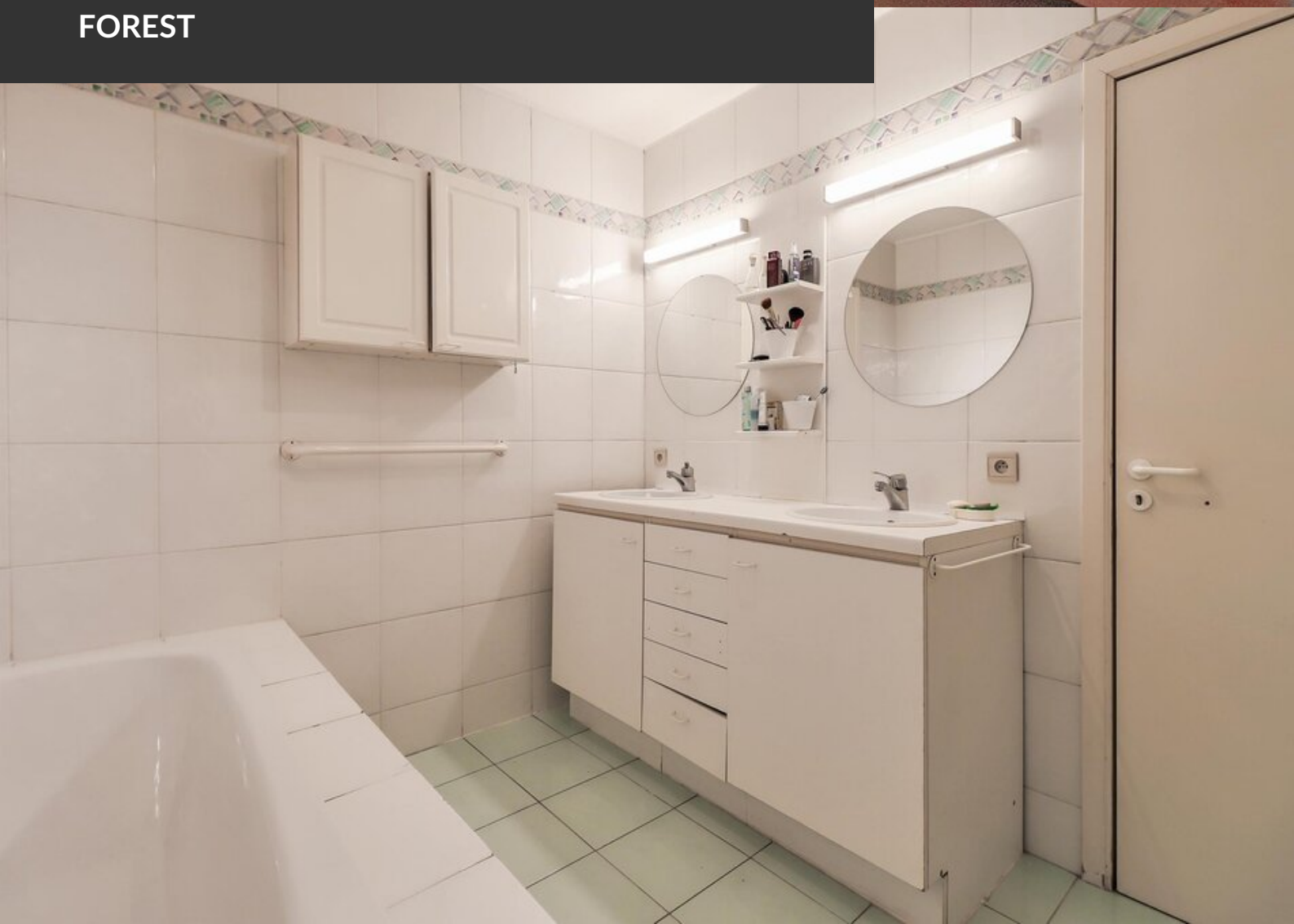


APPARTEMENT À VENDRE  
FOREST





APPARTEMENT À VENDRE  
FOREST





APPARTEMENT À VENDRE  
FOREST







APPARTEMENT À VENDRE  
FOREST





APPARTEMENT À VENDRE  
FOREST





APPARTEMENT À VENDRE  
FOREST





APPARTEMENT À VENDRE  
FOREST