



**APPARTEMENT À LOUER  
IXELLES**

**Vaste appartement 2 chambres à deux pas des Etangs d'Ixelles**



**PROPRIÉTÉ PRIVÉE**  
IMMOBILIER RÉSIDENTIEL

**ADRESSE**

Avenue de l'Hippodrome, 96  
1050 Ixelles

**PRIX**

1.400 €



## APPARTEMENT À LOUER IXELLES

À proximité des Étangs d'Ixelles, dans une avenue paisible, magnifique APPARTEMENT MEUBLÉ en parfait état ! Offrant de magnifiques volumes, il comprend un très beau séjour avec cuisine entièrement équipée et semi-ouvert sur l'espace de vie. Le côté nuit est situé à l'arrière, à l'abri de toute nuisance et se compose de deux grandes chambres dont chacune d'elle bénéficie d'une salle d'eau privative ! L'appartement se complète par une cave.



### Grez-Doiceau

Clos des Chênaux 18A  
1390 Grez-Doiceau  
+32 10 816 800

### La Hulpe

Avenue Reine Astrid 92 bte 2  
1310 La Hulpe  
+32 2 216 88 00



## APPARTEMENT À LOUER IXELLES

Superficie habitable	115 m <sup>2</sup>
Ascenseur	oui
Nombre de chambres	2
Nombre de pièces d'eau	2
Cave	oui
Type de chauffage	gaz (chau. centr.)
Charges Ordinaires Mensuelles	250,00
PEB	D-
PEB - Code unique	20110920-0000014102-01-1
PEB - E Spec	202 kWh/m <sup>2</sup> .an
PEB - E totale	21.531 kWh/an



### Grez-Doiceau

Clos des Chêneaux 18A  
1390 Grez-Doiceau  
+32 10 816 800

### La Hulpe

Avenue Reine Astrid 92 bte 2  
1310 La Hulpe  
+32 2 216 88 00



APPARTEMENT À LOUER  
IXELLES



**Grez-Doiceau**

Clos des Chêneaux 18A  
1390 Grez-Doiceau  
+32 10 816 800

**La Hulpe**

Avenue Reine Astrid 92 bte 2  
1310 La Hulpe  
+32 2 216 88 00

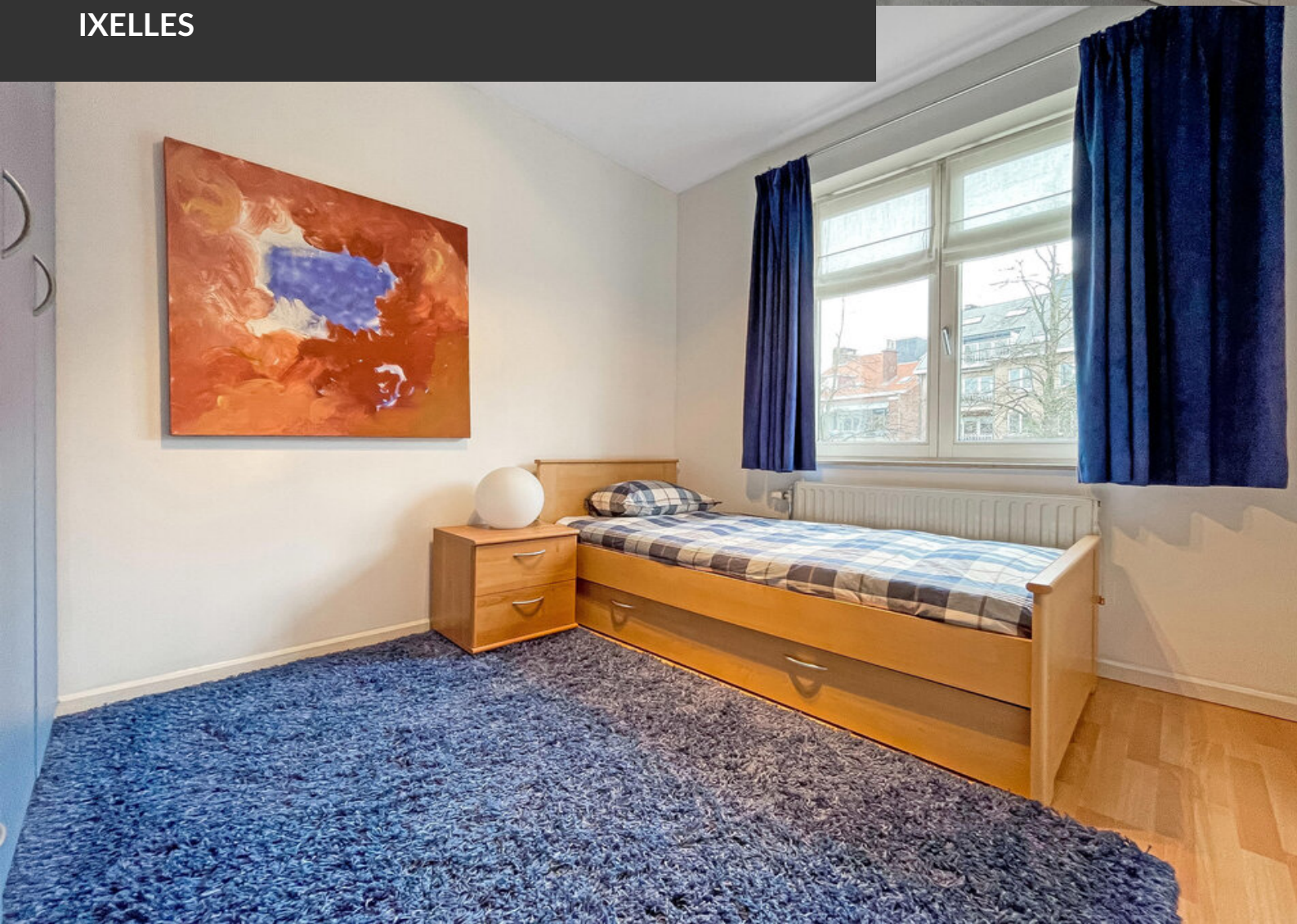


APPARTEMENT À LOUER  
IXELLES





APPARTEMENT À LOUER  
IXELLES





APPARTEMENT À LOUER  
IXELLES





APPARTEMENT À LOUER  
IXELLES







APPARTEMENT À LOUER  
IXELLES