



**TERRAIN À VENDRE  
GREZ-DOICEAU**

Un quartier idéal où vivre entre les bois et la campagne



**ADRESSE**

Avenue des Sapins, 14  
1390 Grez-Doiceau

**PRIX**

250.000 €



## TERRAIN À VENDRE GREZ-DOICEAU

- SOUS COMPROMIS - Situé dans le superbe village de Biez sur les hauteurs de Grez-Doiceau, ce terrain plat est traversant et rejoint un chemin depuis lequel il dispose d'une seconde façade de +/- 30 mètres de largeur. Composé d'une première partie parfaitement dégagée et orientée sud arrière, le terrain fait face à une seconde partie boisée. A deux pas du plus beau point de vue de la région nommé à juste titre "Le Beau Site" autour de la magnifique église de Biez qui surplombe toute la région et qui offre une vue à couper le souffle. Un petit air de vacances se dégage de cette place de village bordée de pins emblématiques de la région. Un havre de paix à proximité immédiate des transports en commun et de tous les commerces du centre de Grez-Doiceau où réaliser votre projet de construction.



### Grez-Doiceau

Clos des Chêneaux 18A  
1390 Grez-Doiceau  
+32 10 816 800

### La Hulpe

Avenue Reine Astrid 92 bte 2  
1310 La Hulpe  
+32 2 216 88 00



## TERRAIN À VENDRE GREZ-DOICEAU

Superficie du terrain	2.800 m <sup>2</sup>
Largeur du terrain	20 m
Profondeur du terrain	120 m
Raccordement à l'égout	oui
Disponibilité	à l'acte



### Grez-Doiceau

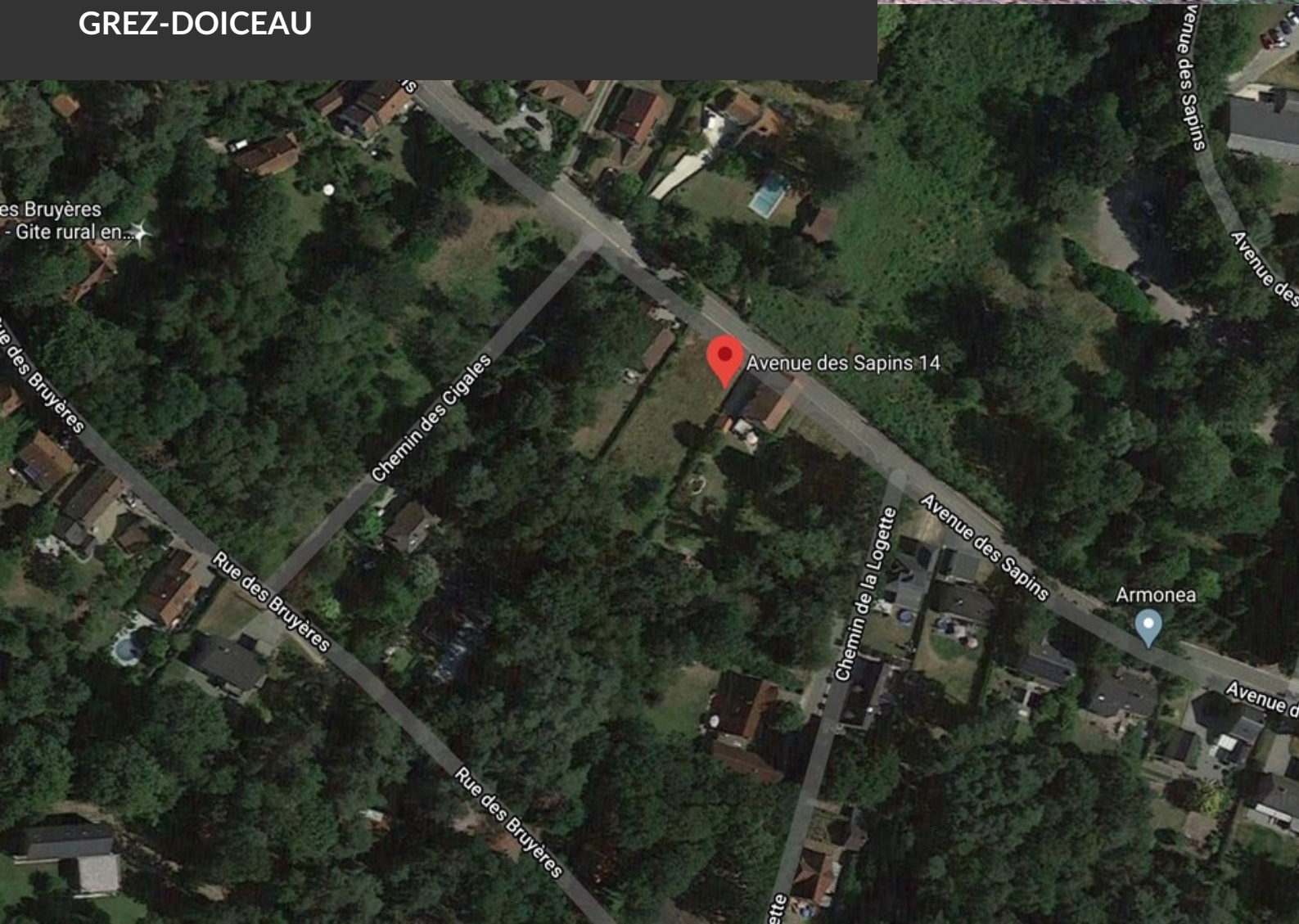
Clos des Chêneaux 18A  
1390 Grez-Doiceau  
+32 10 816 800

### La Hulpe

Avenue Reine Astrid 92 bte 2  
1310 La Hulpe  
+32 2 216 88 00



**TERRAIN À VENDRE  
GREZ-DOICEAU**







TERRAIN À VENDRE  
GREZ-DOICEAU

