



MAISON À VENDRE
IXELLES

Splendide maison bourgeoise au coeur du Châtelain



PROPRIÉTÉ PRIVÉE
IMMOBILIER RÉSIDENTIEL

ADRESSE

Rue General Patton, 25
1050 Ixelles

PRIX

1.150.000 €



MAISON À VENDRE IXELLES

VENDU - Proche de l'avenue Louise et de l'abbaye de la Cambre, découvrez une élégante maison bourgeoise dotée d'une façade authentique avec de magnifiques sgraffites. Cette unifamiliale de standing entièrement rénovée bénéficie de 300 m² habitables avec un jardin tranquille en pleine ville. Le rez-de-chaussée offre un grand séjour lumineux d'une très belle hauteur sous plafond de plus de 50 m². Il s'ouvre sur la terrasse et le jardin dans lequel un châtaignier remarquable vous fera rêver ! La lumière pénètre à flots par les grandes baies vitrées et les portes-fenêtres plein sud donnant sur le salon. La cuisine hyper-équipée est sobre et chic. Le magnifique parquet et l'éclairage intégré haut de gamme, donnent le ton de l'aménagement luxueux des espaces de vie. Le confort se poursuit sur les 4 étages avec leurs 5 chambres de belle taille, dont une avec suite, et ses 3 salles d'eau avec fenêtres. Le...



Grez-Doiceau

Clos des Chêneaux 18A
1390 Grez-Doiceau
+32 10 816 800

La Hulpe

Avenue Reine Astrid 92 bte 2
1310 La Hulpe
+32 2 216 88 00



MAISON À VENDRE IXELLES

sous-sol n'est pas en reste d'espace et d'aménagement puisqu'il comporte, outre la chaufferie et un atelier de travail, une grande buanderie carrelée avec accès au jardin ainsi qu'une vaste cave à vin. Le quartier lui-même est exceptionnel : à proximité de nombreux commerces et lieux d'études, non loin de la célèbre place du Châtelain avec son marché hebdomadaire qui débouche sur les traditionnels « afterworks ». Une localisation parfaite au cœur de la ville pour vivre sans voiture, au calme, dans une demeure d'exception.



Grez-Doiceau

Clos des Chêneaux 18A
1390 Grez-Doiceau
+32 10 816 800

La Hulpe

Avenue Reine Astrid 92 bte 2
1310 La Hulpe
+32 2 216 88 00

MAISON À VENDRE IXELLES

Superficie du terrain	170 m ²
Superficie habitable	300 m ²
Année de rénovation	2012
Nombre de chambres	5
Superficie de la chambre 1	30 m ²
Superficie de la chambre 2	18 m ²
Superficie de la chambre 3	18 m ²
Superficie de la chambre 4	15 m ²
Superficie de la chambre 5	19 m ²
Nombre de pièces d'eau	3
Nombre de toilettes	4



Grez-Doiceau

Clos des Chêneaux 18A
1390 Grez-Doiceau
+32 10 816 800

La Hulpe

Avenue Reine Astrid 92 bte 2
1310 La Hulpe
+32 2 216 88 00



MAISON À VENDRE IXELLES

Bureau	oui
Feu ouvert	oui
Grenier	oui
Cave	oui
RC net	3.282 €
PEB	
PEB - Code unique	201203060000068070014
PEB - E Spec	250 kWh/m ² .an
Disponibilité	à l'acte



Grez-Doiceau

Clos des Chêneaux 18A
1390 Grez-Doiceau
+32 10 816 800

La Hulpe

Avenue Reine Astrid 92 bte 2
1310 La Hulpe
+32 2 216 88 00



MAISON À VENDRE
IXELLES





MAISON À VENDRE
IXELLES





MAISON À VENDRE
IXELLES

Propriété Privée





MAISON À VENDRE
IXELLES



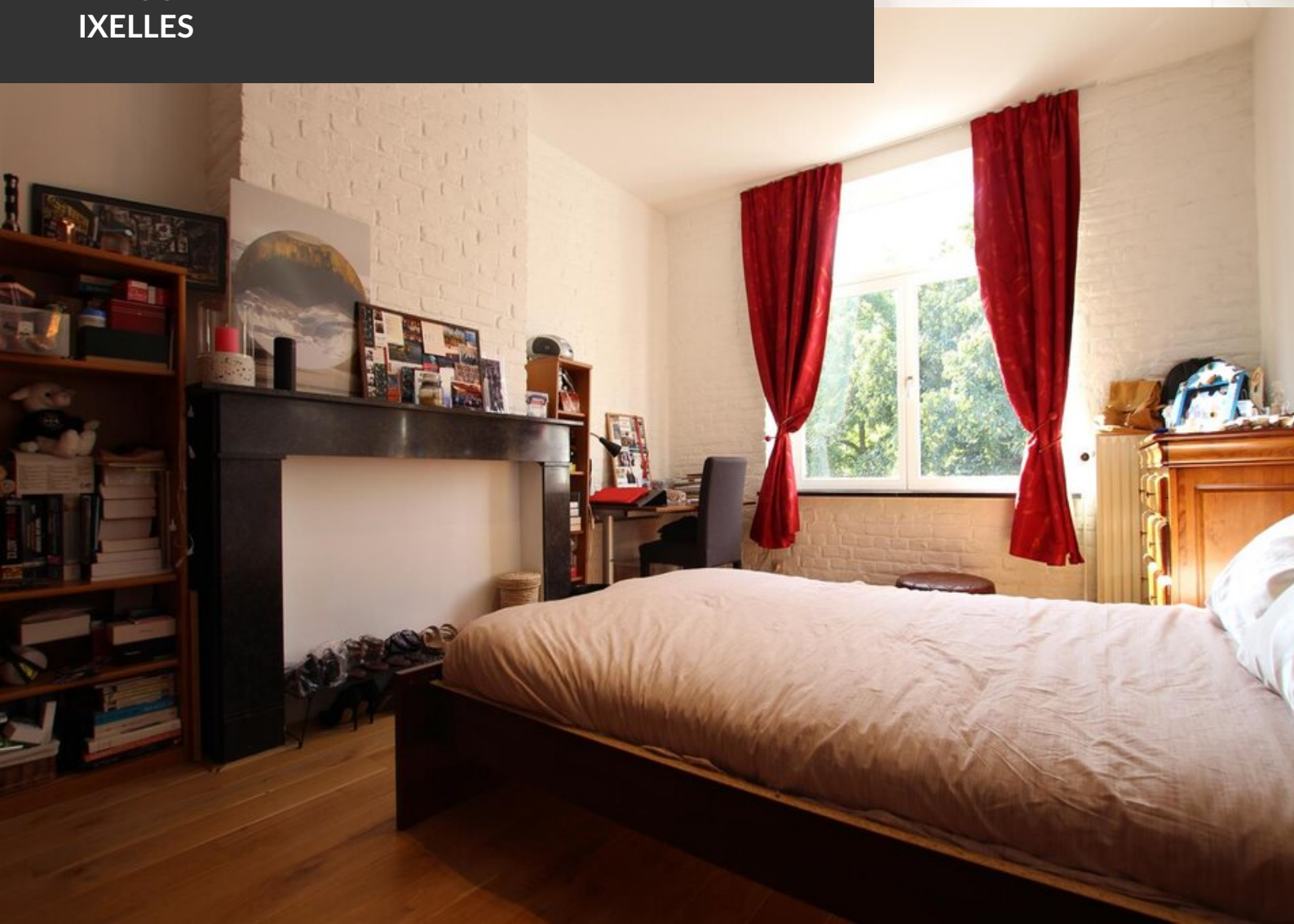


MAISON À VENDRE
IXELLES





MAISON À VENDRE
IXELLES





MAISON À VENDRE
IXELLES





MAISON À VENDRE
IXELLES





MAISON À VENDRE
IXELLES