



MAISON À LOUER  
WAVRE

Spacieuse maison de caractère proche de la gare



PROPRIÉTÉ PRIVÉE  
IMMOBILIER RÉSIDENTIEL

**ADRESSE**

Avenue Decuyper, 8  
1300 Wavre

**PRIX**

1.850 €





## MAISON À LOUER WAVRE

LOUÉ --Propriété Privée vous présente cette agréable maison de caractère située dans un clos à distance à pied de la gare de Profondsart (ligne directe vers Bruxelles L161) et de l'école primaire de Profondsart. Habitée jusqu'à présent par son propriétaire, elle a bénéficié de nombreux travaux énergétiques et de remises au goût du jour. L'isolation des façades et de la toiture, la VMC double flux ou encore le poêle à bois permettent un véritable confort de vie ainsi qu'une économie sur les factures d'énergie. Le rez est composé d'un hall d'entrée, d'un bureau, d'une vaste cuisine équipée ouverte sur les pièces de vie. Les baies vitrées laissent entrer une belle lumière naturelle, créant un espace lumineux et aéré où vous pourrez vous réunir en famille, accueillir des amis ou simplement vous détendre tout en admirant la vue sur le jardin. Au premier étage se trouvent deux belles chambres et une...



### Grez-Doiceau

Clos des Chêneaux 18A  
1390 Grez-Doiceau  
+32 10 816 800

### La Hulpe

Avenue Reine Astrid 92 bte 2  
1310 La Hulpe  
+32 2 216 88 00





## MAISON À LOUER WAVRE

salle de bain avec douche et baignoire. Le dernier étage offre encore trois chambres supplémentaires ainsi qu'une salle de douche neuve. Cet étage profite d'une mezzanine pour accueillir un espace de jeu/rangement ou petit coin bureau. Les extérieurs de 5 ares avec sa terrasse en bois vous offrent un cadre verdoyant et intime pour profiter pleinement des beaux jours. La maison est disponible à partir du 1er décembre. - Pour tout renseignement et visites, veuillez contacter Stéphanie De Neve par email à [stephanie.deneve@propriete-privee.be](mailto:stephanie.deneve@propriete-privee.be)



### Grez-Doiceau

Clos des Chêneaux 18A  
1390 Grez-Doiceau  
+32 10 816 800

### La Hulpe

Avenue Reine Astrid 92 bte 2  
1310 La Hulpe  
+32 2 216 88 00





## MAISON À LOUER WAVRE

Superficie habitable	220 m <sup>2</sup>
Année de construction	1940
Nombre de chambres	5
Nombre de pièces d'eau	2
Cave	oui
Type de châssis	bois
Raccordement à l'égout	oui
PEB	
PEB - Code unique	20230924001114
PEB - E Spec	177 kWh/m <sup>2</sup> .an
PEB - E totale	39.510 kWh/an



### Grez-Doiceau

Clos des Chêneaux 18A  
1390 Grez-Doiceau  
+32 10 816 800

### La Hulpe

Avenue Reine Astrid 92 bte 2  
1310 La Hulpe  
+32 2 216 88 00



**MAISON À LOUER  
WAVRE**

Disponibilité

à convenir



**Grez-Doiceau**

Clos des Chênaux 18A  
1390 Grez-Doiceau  
+32 10 816 800

**La Hulpe**

Avenue Reine Astrid 92 bte 2  
1310 La Hulpe  
+32 2 216 88 00





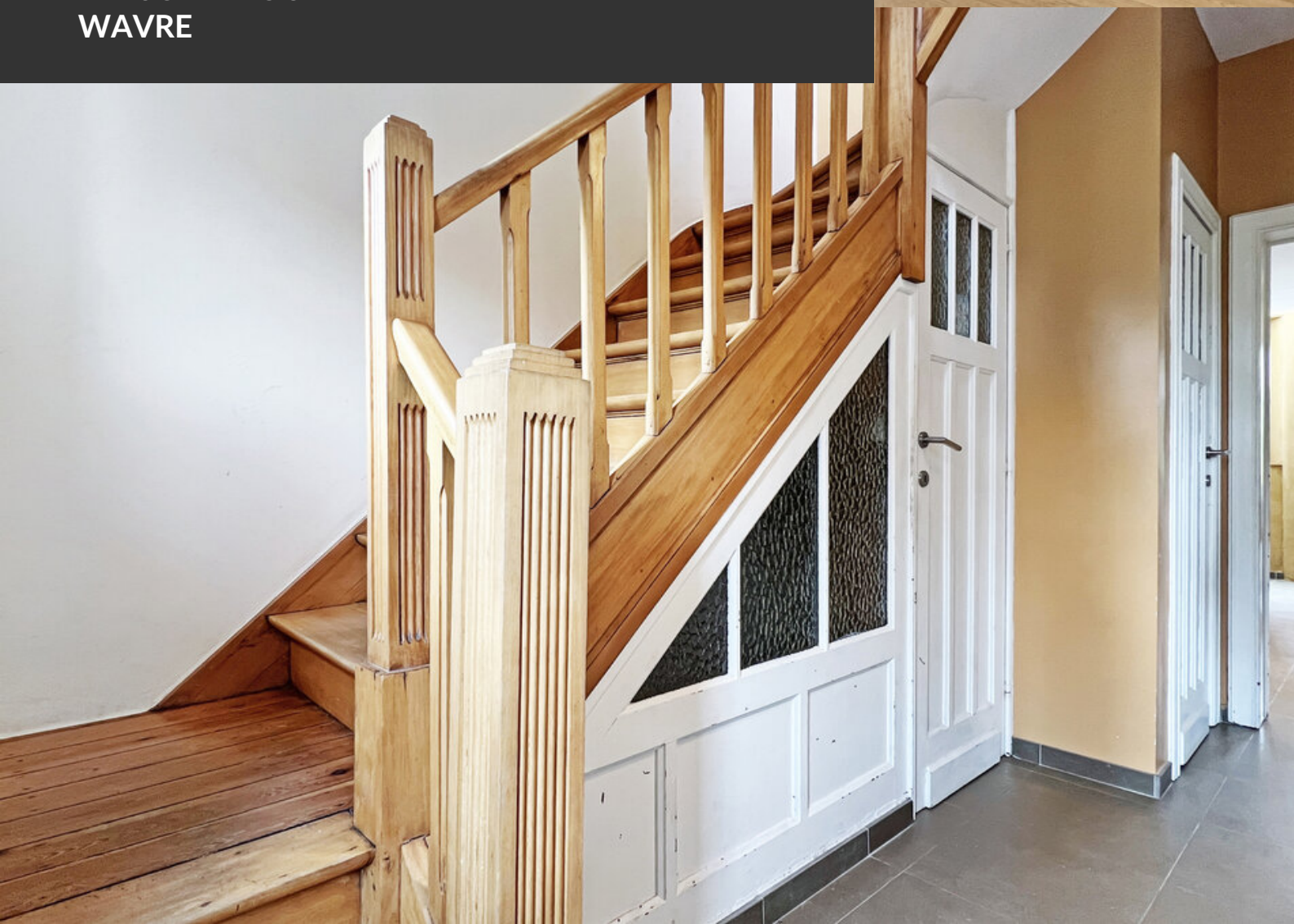
MAISON À LOUER  
WAVRE







MAISON À LOUER  
WAVRE







MAISON À LOUER  
WAVRE







MAISON À LOUER  
WAVRE

