



MAISON À VENDRE  
WÉPION

-SOUS OPTION - Bien idéal comme premier achat ou investissement



PROPRIÉTÉ PRIVÉE  
IMMOBILIER RÉSIDENTIEL

**ADRESSE**

Avenue Sart Paradis, 5  
5100 Wépion

**PRIX**

290.000 €



## MAISON À VENDRE WÉPION

C'est à deux pas de la promenade de la Meuse que Propriété Privée vous présente cette charmante maison avec terrasse, jardin et garage. Sa position est idéale si vous cherchez la proximité des commerces, restaurants, arrêt de bus; tout en étant située dans une rue très calme. Elle se compose, au rez-de-chaussée ; d'un hall d'entrée, un séjour avec un feu ouvert, une cuisine menant à la terrasse. Au premier étage ; une salle de bain et deux chambres. Le deuxième étage se compose d'une spacieuse troisième chambre et d'un grenier, pouvant être aménagé en dressing ou deuxième salle d'eau. Les sous-sols, entièrement cavés, offrent un espace buanderie, de l'espace de rangement, un spacieux garage avec une récente porte de sectionnelle motorisée. Chauffage au gaz de ville (chaudière à condensation de 2017), PEB « D » - 295 kWh/m<sup>2</sup>.an - Châssis bois SV - Pas située en zone inondable. Une maison complète...



### Grez-Doiceau

Clos des Chêneaux 18A  
1390 Grez-Doiceau  
+32 10 816 800

### La Hulpe

Avenue Reine Astrid 92 bte 2  
1310 La Hulpe  
+32 2 216 88 00



**MAISON À VENDRE  
WÉPION**

et facile à rénover, à découvrir rapidement! Pour tout renseignement, veuillez contacter le 0472 91 26 77.



**Grez-Doiceau**

Clos des Chêneaux 18A  
1390 Grez-Doiceau  
+32 10 816 800

**La Hulpe**

Avenue Reine Astrid 92 bte 2  
1310 La Hulpe  
+32 2 216 88 00



## MAISON À VENDRE WÉPION

Superficie du terrain	281 m <sup>2</sup>
Superficie habitable	120 m <sup>2</sup>
Année de construction	1976
Nombre de chambres	3
Superficie de la chambre 1	14 m <sup>2</sup>
Superficie de la chambre 2	14 m <sup>2</sup>
Superficie de la chambre 3	16 m <sup>2</sup>
Nombre de pièces d'eau	1
Nombre de toilettes	2
Feu ouvert	oui
Grenier	oui



### Grez-Doiceau

Clos des Chêneaux 18A  
1390 Grez-Doiceau  
+32 10 816 800

### La Hulpe

Avenue Reine Astrid 92 bte 2  
1310 La Hulpe  
+32 2 216 88 00



## MAISON À VENDRE WÉPION

Cave	oui
Garage	oui
Type de châssis	bois
Raccordement à l'égout	oui
RC net	1.155 €
PEB	
PEB - Code unique	20231211004360
PEB - E Spec	295 kWh/m <sup>2</sup> .an
PEB - E totale	38.525 kWh/an
Disponibilité	à l'acte



### Grez-Doiceau

Clos des Chêneaux 18A  
1390 Grez-Doiceau  
+32 10 816 800

### La Hulpe

Avenue Reine Astrid 92 bte 2  
1310 La Hulpe  
+32 2 216 88 00



MAISON À VENDRE  
WÉPION





MAISON À VENDRE  
WÉPION





MAISON À VENDRE  
WÉPION





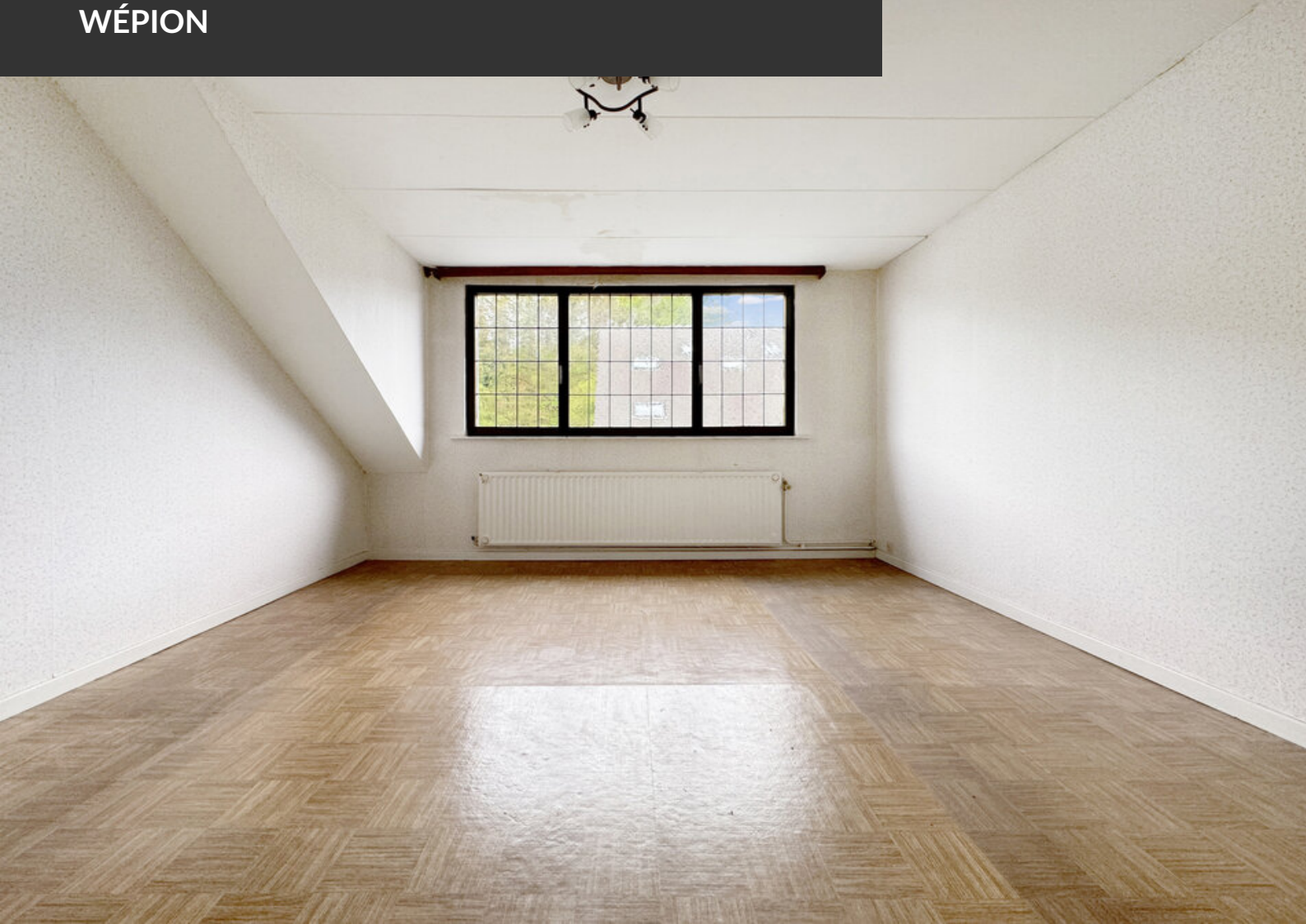


MAISON À VENDRE  
WÉPION





MAISON À VENDRE  
WÉPION





MAISON À VENDRE  
WÉPION





MAISON À VENDRE  
WÉPION

