



MAISON À VENDRE
WAVRE

Situation parfaite pour ce quartier où il fait bon vivre !



ADRESSE

Avenue Maurice Maeterlinck, 8
1300 Wavre

PRIX

Prix sur demande



MAISON À VENDRE WAVRE

!!! SOUS OFFRE !!! Si vous êtes à la recherche du quartier parfait, celui situé au calme tout en étant proche de l'ensemble des principaux axes du Brabant wallon (E411/A4, N25, N4,...), où les commerces et les facilités sont disponibles en quelques minutes. Les magnifiques ballades des environs confirmeront que le quartier des "4 Sapins" est fait pour vous ! Entourée par son magnifique jardin arboré, cette villa construite à la fin des années 90 est située en hauteur par rapport à son avenue et lui confère une certaine intimité et discrétion. Le séjour est lumineux et comprend une cuisine équipée semi-ouverte donnant accès à la terrasse. A l'opposé, deux grandes chambres sont présentes ainsi qu'une salle de douche. L'étage se compose d'une vaste chambre et d'un très large bureau mais pouvant facilement être aménagé en une 4ème grande chambre. Au centre, une salle de douche récente sépare les deux...



Grez-Doiceau

Clos des Chênaux 18A
1390 Grez-Doiceau
+32 10 816 800

La Hulpe

Avenue Reine Astrid 92 bte 2
1310 La Hulpe
+32 2 216 88 00



MAISON À VENDRE WAVRE

espaces. Le sous-sol n'est pas en reste avec un garage pour deux voitures et une spacieuse cave. Une certaine harmonie règne dans ce quartier où les enfants peuvent grandir et s'épanouir de part la qualité de l'environnement et le caractère familial des 4 Sapins.



Grez-Doiceau

Clos des Chêneaux 18A
1390 Grez-Doiceau
+32 10 816 800

La Hulpe

Avenue Reine Astrid 92 bte 2
1310 La Hulpe
+32 2 216 88 00



MAISON À VENDRE WAVRE

Superficie du terrain	636 m ²
Superficie habitable	150 m ²
Année de construction	1997
Nombre de chambres	3
Nombre de pièces d'eau	2
Nombre de toilettes	2
Cave	oui
Garage	oui
Citerne d'eau de pluie	oui
Raccordement à l'égout	oui
RC net	1.765 €



Grez-Doiceau

Clos des Chêneaux 18A
1390 Grez-Doiceau
+32 10 816 800

La Hulpe

Avenue Reine Astrid 92 bte 2
1310 La Hulpe
+32 2 216 88 00



MAISON À VENDRE WAVRE

PEB



PEB - Code unique

20211005013592

PEB - E Spec

254 kWh/m².an

PEB - E totale

33.723 kWh/an

Disponibilité

à l'acte



Grez-Doiceau

Clos des Chêneaux 18A
1390 Grez-Doiceau
+32 10 816 800

La Hulpe

Avenue Reine Astrid 92 bte 2
1310 La Hulpe
+32 2 216 88 00



MAISON À VENDRE
WAVRE



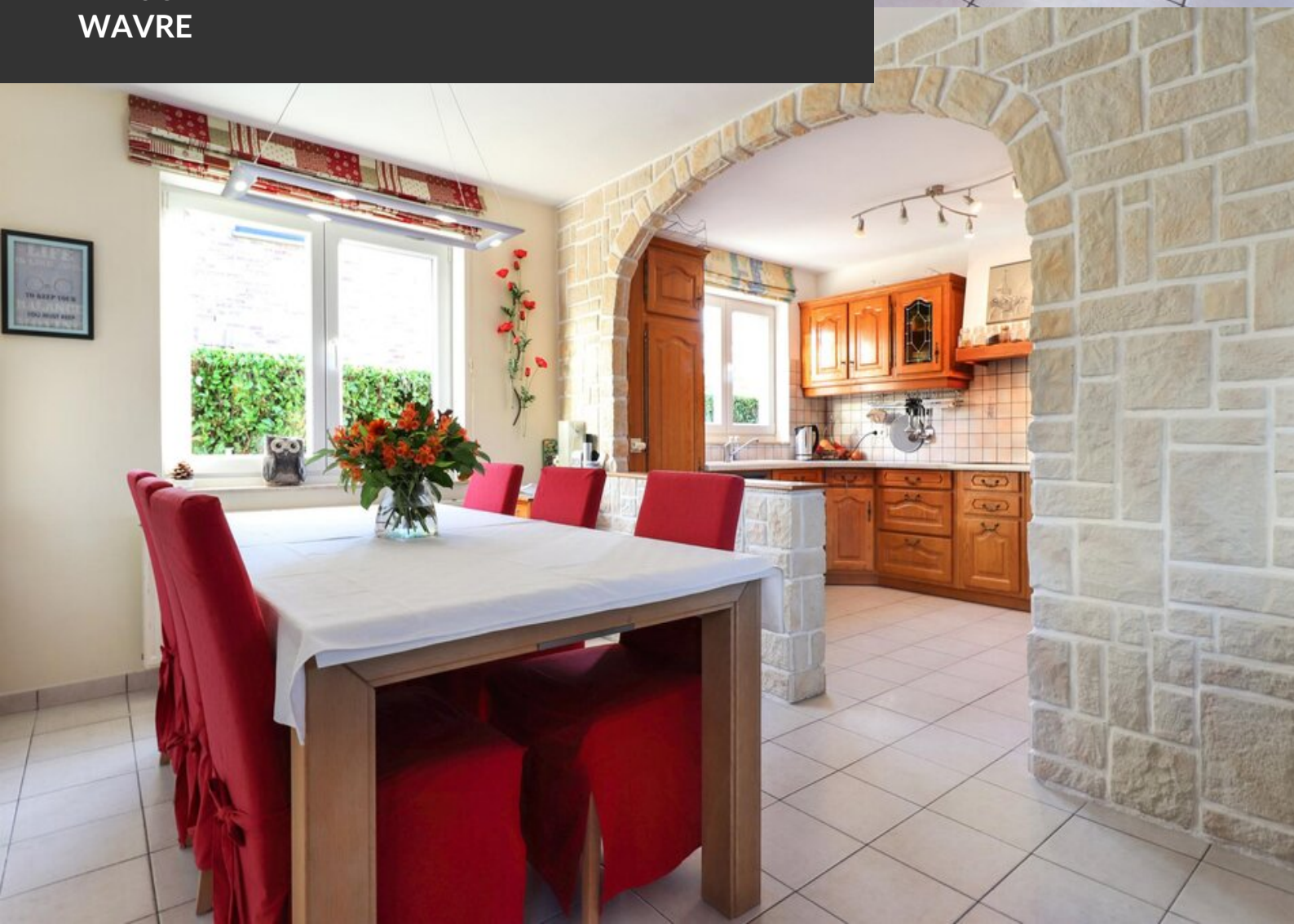


MAISON À VENDRE
WAVRE





MAISON À VENDRE
WAVRE





MAISON À VENDRE
WAVRE



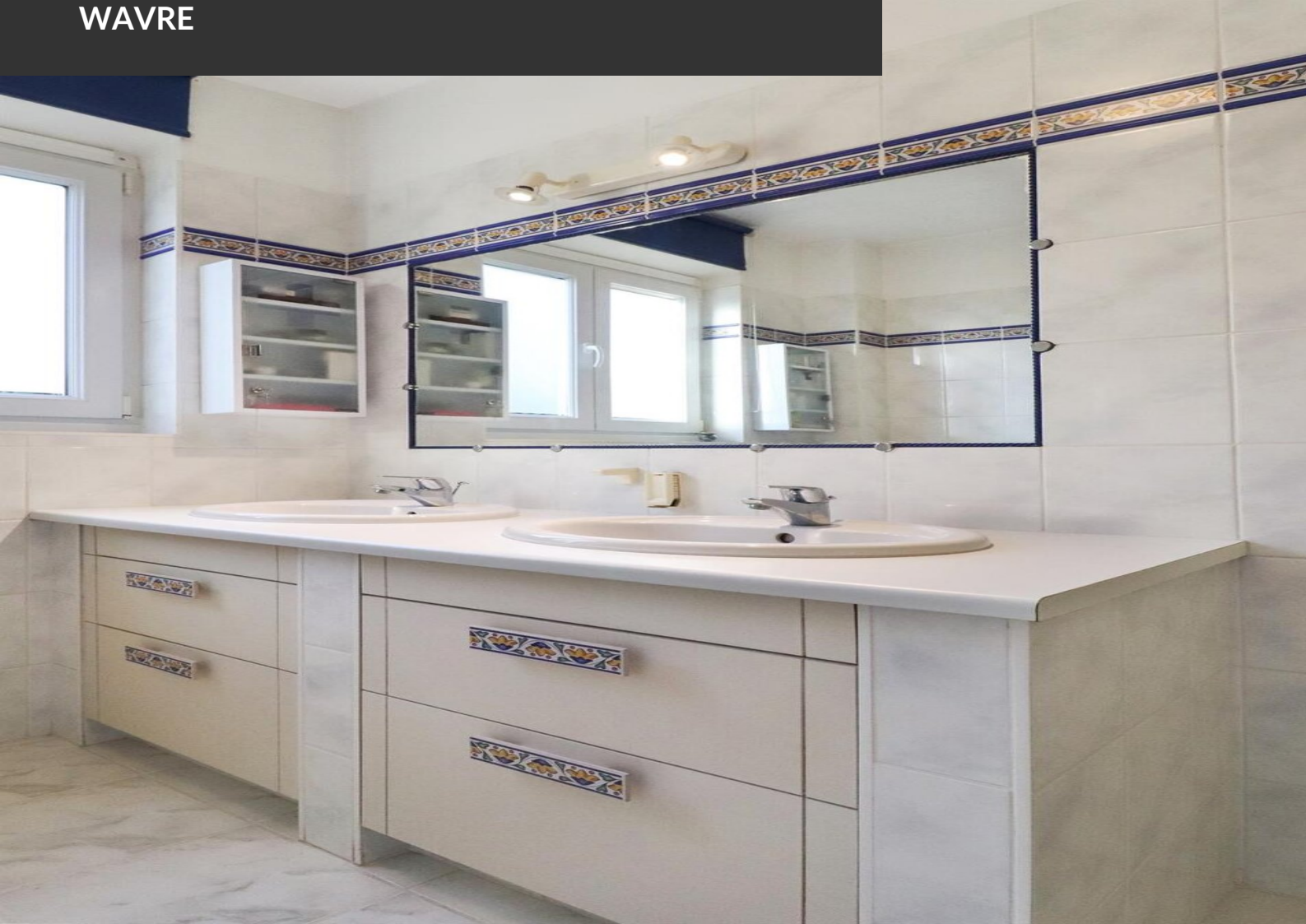


MAISON À VENDRE
WAVRE





MAISON À VENDRE
WAVRE





MAISON À VENDRE
WAVRE





MAISON À VENDRE
WAVRE





MAISON À VENDRE
WAVRE





MAISON À VENDRE
WAVRE





MAISON À VENDRE
WAVRE





MAISON À VENDRE
WAVRE