



**TERRAIN À VENDRE  
GREZ-DOICEAU**

**Rare terrain à bâtir dans le charmant village de Biez !**



**PROPRIÉTÉ PRIVÉE**  
IMMOBILIER RÉSIDENTIEL

**ADRESSE**

Rue des Bruyères, 0  
1390 Grez-Doiceau

**PRIX**

290.000 €



## TERRAIN À VENDRE GREZ-DOICEAU

C'est dans le magnifique village de Biez que nous vous proposons l'un des derniers terrains à bâtir. Situé dans une petite rue, il bénéficie d'un environnement privilégié avec son cadre champêtre et le calme qui y règne. Ce terrain sans relief développe une largeur de façade de 27 mètres, idéal pour y implanter une villa 4 façades. Il s'agit d'une très belle opportunité que nous nous ferons plaisir de vous présenter. Le propriétaire vendeur se réserve le droit d'accepter l'offre ou de la refuser.

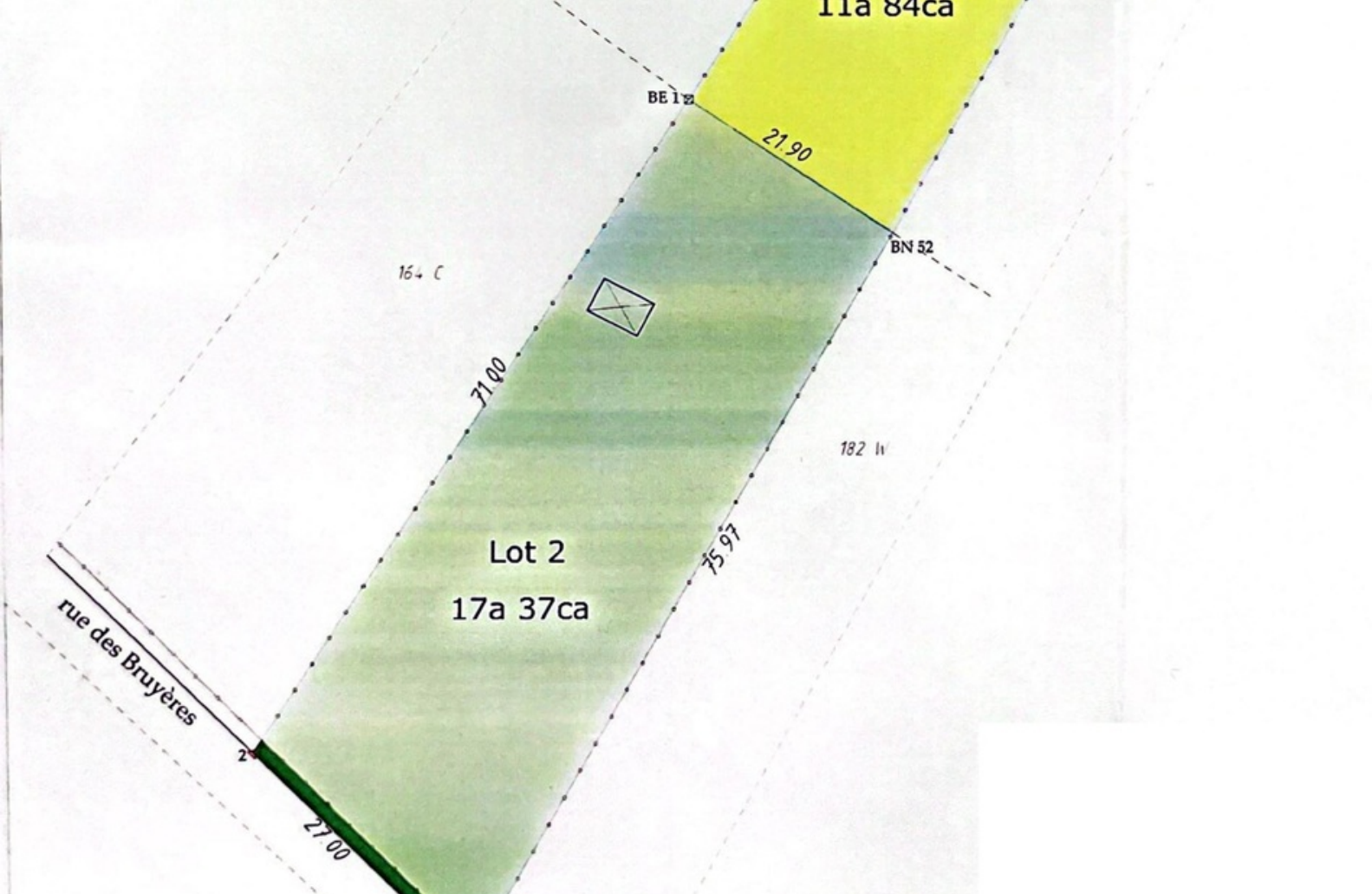


### Grez-Doiceau

Clos des Chênaux 18A  
1390 Grez-Doiceau  
+32 10 816 800

### La Hulpe

Avenue Reine Astrid 92 bte 2  
1310 La Hulpe  
+32 2 216 88 00



## TERRAIN À VENDRE GREZ-DOICEAU

|                       |                      |
|-----------------------|----------------------|
| Superficie du terrain | 1.737 m <sup>2</sup> |
| Largeur du terrain    | 27 m                 |
| Profondeur du terrain | 75 m                 |
| Disponibilité         | à l'acte             |



### Grez-Doiceau

Clos des Chênaux 18A  
1390 Grez-Doiceau  
+32 10 816 800

### La Hulpe

Avenue Reine Astrid 92 bte 2  
1310 La Hulpe  
+32 2 216 88 00