



APPARTEMENT À VENDRE
OVERIJSE

Penthouse moderniste dans un écrin de verdure



PROPRIÉTÉ PRIVÉE
IMMOBILIER RÉSIDENTIEL

ADRESSE

Waversesteenweg, 303
3090 Overijse

PRIX

435.000 €



APPARTEMENT À VENDRE OVERIJSE

Complètement intégré dans la forêt et la nature, ce joyau de prémodernisme est situé sur le terrain de l'ancien sanatorium de Tombeek. Ce puissant bâtiment, inspiré de la structure d'un bateau, a été conçu en 1935 par le célèbre architecte Maxime Brunfaut et est largement considéré comme un chef-d'œuvre de l'architecture belge du XXe siècle. Le penthouse offre de beaux espaces avec un hall d'entrée et une première chambre ou un bureau, menant ensuite sur l'espace de vie ouvert dans un esprit loft comprenant un salon, une salle à manger et une cuisine. S'en suit la partie nuit avec un coin buanderie, une salle de douche rénovée et une belle pièce polyvalente donnant accès à deux chambres supplémentaires. Les espaces de vie vous offrent une expérience unique grâce à la double rangée de fenêtres accueillant une superbe luminosité et des vues à 360° sur la verdure et la nature environnantes....



Grez-Doiceau

Clos des Chêneaux 18A
1390 Grez-Doiceau
+32 10 816 800

La Hulpe

Avenue Reine Astrid 92 bte 2
1310 La Hulpe
+32 2 216 88 00



APPARTEMENT À VENDRE OVERIJSE

Nous retrouvons cette vue sur l'étonnant toit-terrasse accessible par l'escalier en colimaçon d'origine. Outre l'esthétique, une grande attention a été accordée à la fonctionnalité, aux normes énergétiques (chauffage au gaz, double vitrage) et aux possibilités de rangement. L'emplacement est idéal : un environnement verdoyant avec de nombreuses possibilités sportives, de promenades, de cyclisme et d'équitation. A distance à pied du centre avec ses magasins et restaurants, toutes les commodités et un accès facile aux axes, ce penthouse est la parfaite alliance entre nature et vie urbaine.



Grez-Doiceau

Clos des Chêneaux 18A
1390 Grez-Doiceau
+32 10 816 800

La Hulpe

Avenue Reine Astrid 92 bte 2
1310 La Hulpe
+32 2 216 88 00



APPARTEMENT À VENDRE OVERIJSE

Superficie habitable	160 m ²
Année de construction	1935
Année de rénovation	2002
Étages	2
Terrasse	oui
Nombre de chambres	3
Superficie de la chambre 1	9 m ²
Superficie de la chambre 2	11 m ²
Superficie de la chambre 3	20 m ²
Nombre de pièces d'eau	1
Nombre de toilettes	1



Grez-Doiceau


Clos des Chêneaux 18A
1390 Grez-Doiceau
+32 10 816 800

La Hulpe

Avenue Reine Astrid 92 bte 2
1310 La Hulpe
+32 2 216 88 00



APPARTEMENT À VENDRE OVERIJSE

Cave	oui
Type de châssis	pvc
PEB	
PEB - Code unique	20220915-0002666791-RES-1
PEB - E Spec	708 kWh/m ² .an
PEB - E totale	114 kWh/an
Disponibilité	à l'acte



Grez-Doiceau

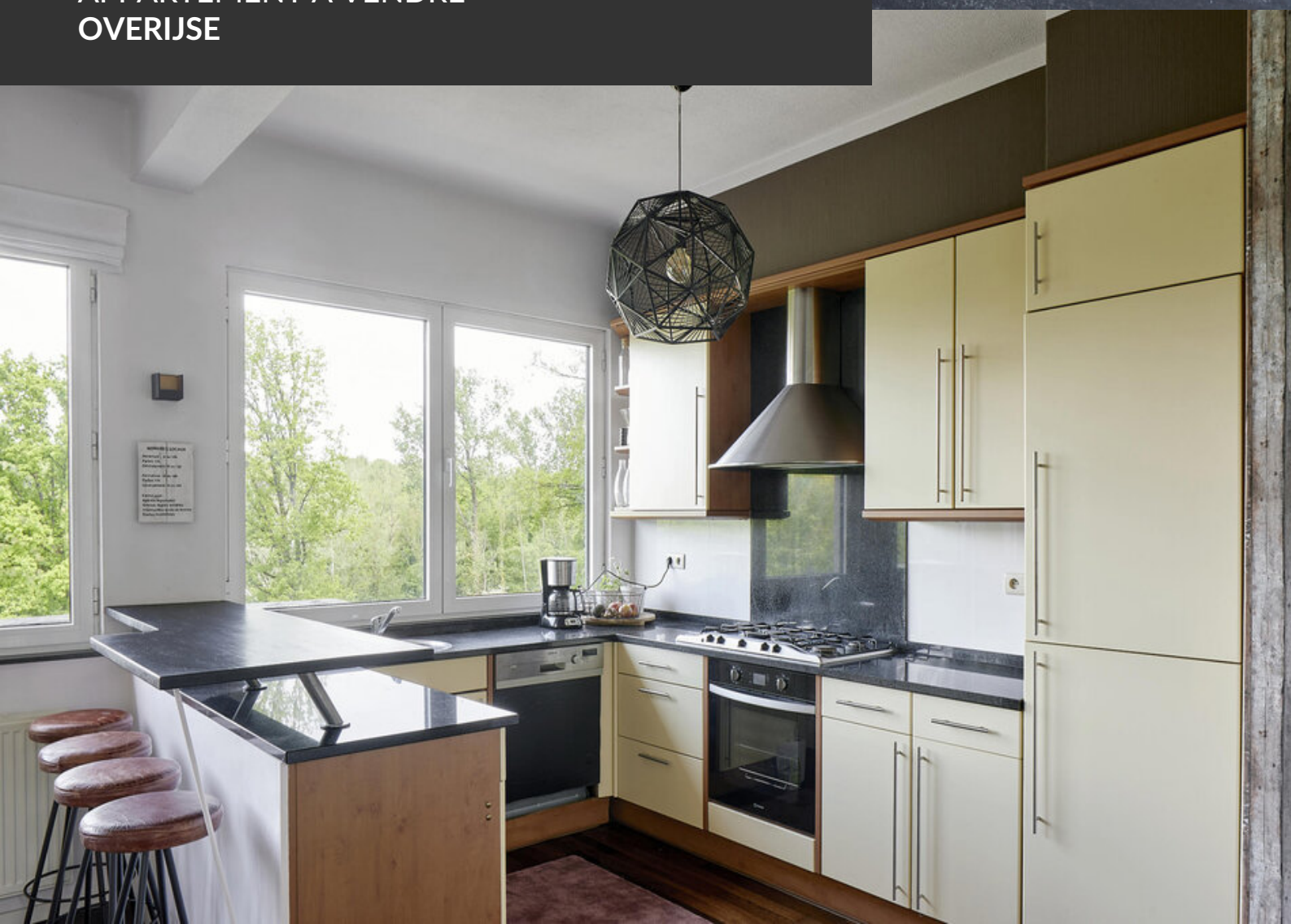
Clos des Chêneaux 18A
1390 Grez-Doiceau
+32 10 816 800

La Hulpe

Avenue Reine Astrid 92 bte 2
1310 La Hulpe
+32 2 216 88 00



APPARTEMENT À VENDRE
OVERIJSE





APPARTEMENT À VENDRE
OVERIJSE



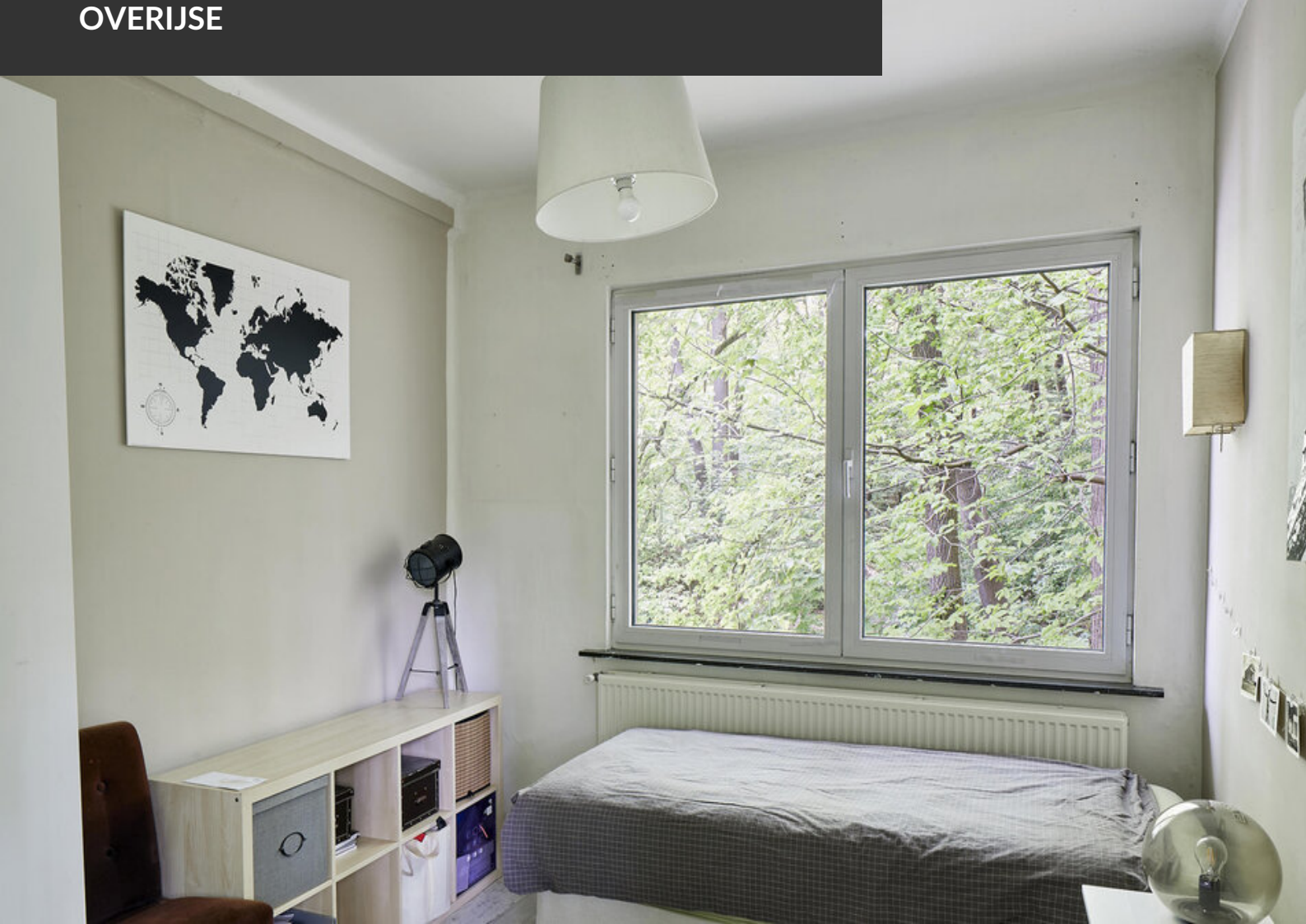


APPARTEMENT À VENDRE
OVERIJSE



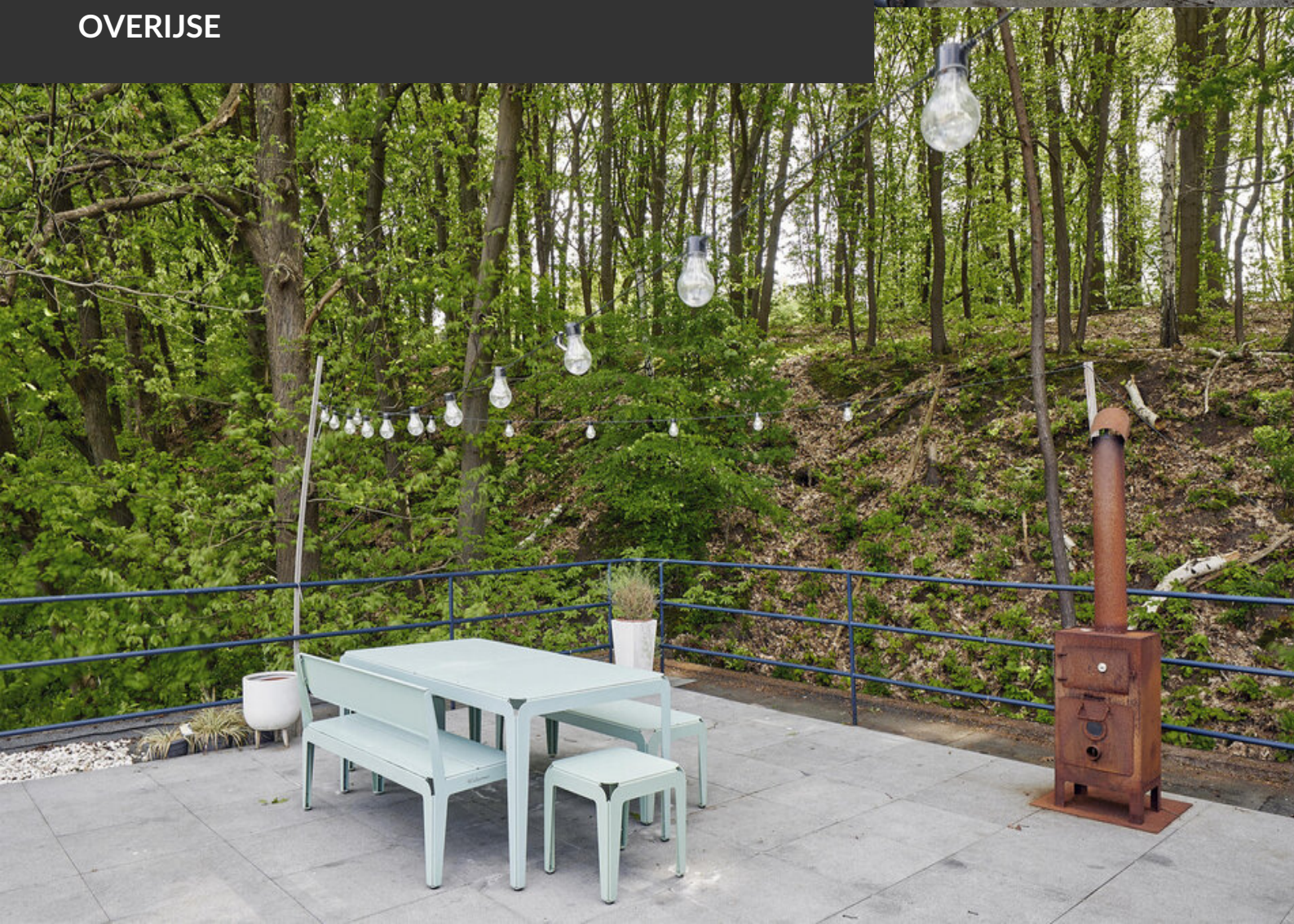


APPARTEMENT À VENDRE
OVERIJSE





APPARTEMENT À VENDRE
OVERIJSE





APPARTEMENT À VENDRE
OVERIJSE