



MAISON À VENDRE
CHAUMONT-GISTOUX LONGUEVILLE

OPTION EN COURS - Charme et authenticité à l'état pur !



PROPRIÉTÉ PRIVÉE
IMMOBILIER RÉSIDENTIEL

ADRESSE

Rue du Centre, 11
1325 Chaumont-Gistoux Longueville

PRIX

500.000 €



MAISON À VENDRE CHAUMONT-GISTOUX LONGUEVILLE

VENDUE - Une ferme oui, mais pas n'importe laquelle ! Celle-ci est située au coeur du village et implantée au centre de son jardin ancien entièrement clos et bordé de buis. Avec la charmante cour intérieure, les lieux ont conservé leur caractère authentique. L'orientation est parfaite : la cuisine bénéficie du soleil levant, la terrasse vous accueille plein sud, et la maison est baignée de la lumière du couchant à travers les fenêtres du salon. Une rénovation intelligente en 2010 vous permettra de profiter immédiatement d'une habitation confortable et très complète. Les plus exigeants pourront encore l'améliorer à souhait. De part et d'autre d'un accueillant hall d'entrée se trouvent, d'un côté, le salon avec un feu ouvert équipé d'un insert au bois et, de l'autre, la salle à manger avec un second feu ouvert et la cuisine américaine qui donne également sur le jardin. Toujours au rez-de-chaussée est installée une...



Grez-Doiceau

Clos des Chêneaux 18A
1390 Grez-Doiceau
+32 10 816 800

La Hulpe

Avenue Reine Astrid 92 bte 2
1310 La Hulpe
+32 2 216 88 00



MAISON À VENDRE CHAUMONT-GISTOUX LONGUEVILLE

chambre ou un bureau avec une salle d'eau/buanderie attenante. L'étage dispose de trois chambres, de nombreux placards et de deux salles d'eau. Dans la cour, un second bâtiment sur deux étages sert actuellement de garage, mais peut-être aménagé à votre convenance.



Grez-Doiceau

Clos des Chêneaux 18A
1390 Grez-Doiceau
+32 10 816 800

La Hulpe

Avenue Reine Astrid 92 bte 2
1310 La Hulpe
+32 2 216 88 00



MAISON À VENDRE CHAUMONT-GISTOUX LONGUEVILLE

Superficie du terrain	1.100 m ²
Superficie habitable	180 m ²
Année de rénovation	2011
Nombre de chambres	4
Superficie de la chambre 1	18 m ²
Superficie de la chambre 2	22 m ²
Superficie de la chambre 3	16 m ²
Superficie de la chambre 4	12 m ²
Nombre de pièces d'eau	3
Nombre de toilettes	1
Bureau	oui



Grez-Doiceau

Clos des Chêneaux 18A
1390 Grez-Doiceau
+32 10 816 800

La Hulpe

Avenue Reine Astrid 92 bte 2
1310 La Hulpe
+32 2 216 88 00



MAISON À VENDRE CHAUMONT-GISTOUX LONGUEVILLE

Cave	oui
Garage	oui
Orientation	sud
Type de châssis	bois
Citerne d'eau de pluie	oui
Raccordement à l'égout	oui
PEB	
PEB - E Spec	373 kWh/m ² .an
Disponibilité	à l'acte



Grez-Doiceau

Clos des Chêneaux 18A
1390 Grez-Doiceau
+32 10 816 800

La Hulpe

Avenue Reine Astrid 92 bte 2
1310 La Hulpe
+32 2 216 88 00



MAISON À VENDRE
CHAUMONT-GISTOUX LONGUEVILLE





MAISON À VENDRE
CHAUMONT-GISTOUX LONGUEVILLE





MAISON À VENDRE
CHAUMONT-GISTOUX LONGUEVILLE





MAISON À VENDRE
CHAUMONT-GISTOUX LONGUEVILLE





MAISON À VENDRE
CHAUMONT-GISTOUX LONGUEVILLE



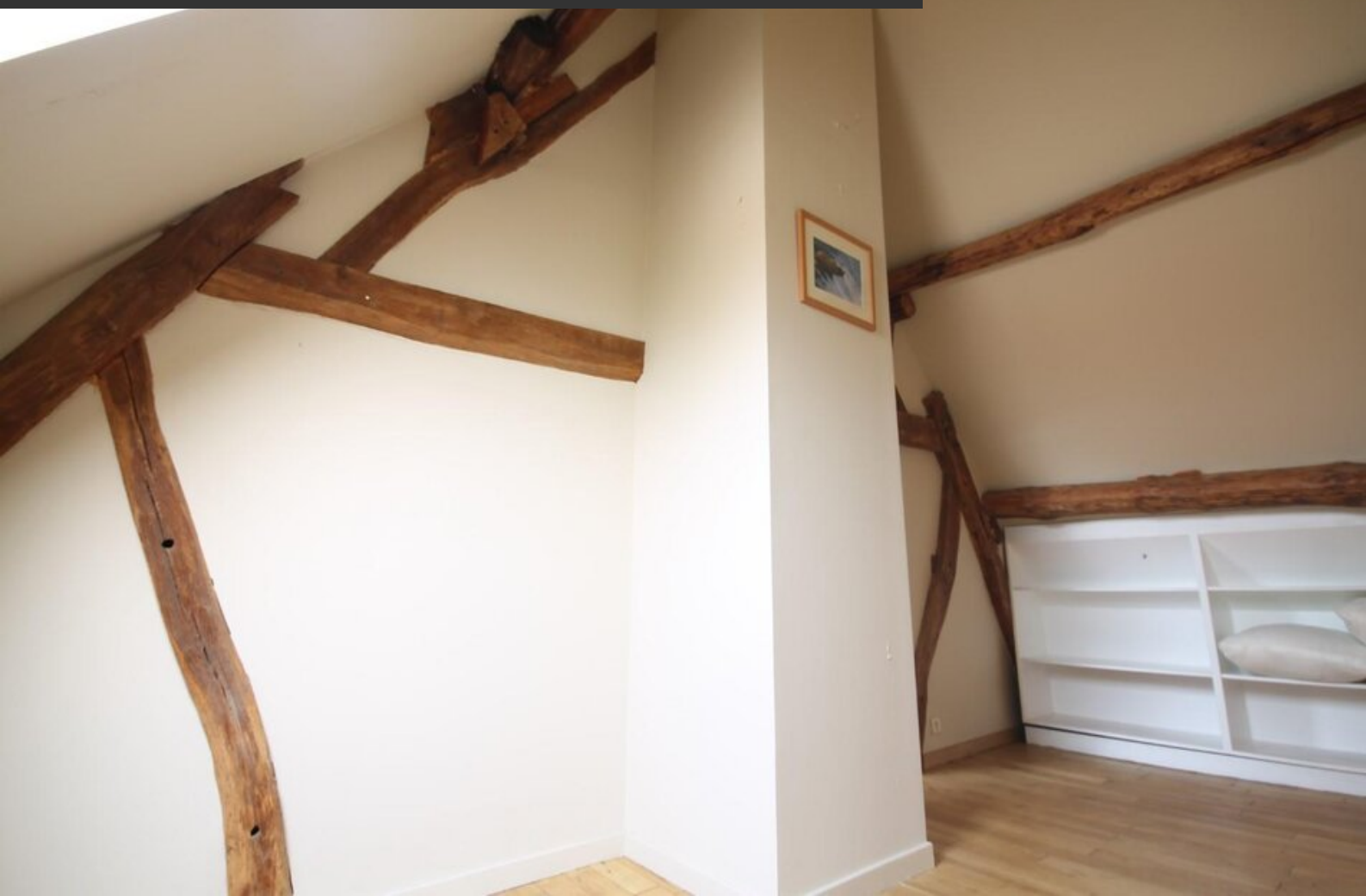


MAISON À VENDRE
CHAUMONT-GISTOUX LONGUEVILLE





MAISON À VENDRE
CHAUMONT-GISTOUX LONGUEVILLE





MAISON À VENDRE
CHAUMONT-GISTOUX LONGUEVILLE





MAISON À VENDRE
CHAUMONT-GISTOUX LONGUEVILLE

