



BUREAU À VENDRE
LA HULPE

Opportunité unique à deux pas de la gare !



PROPRIÉTÉ PRIVÉE
IMMOBILIER RÉSIDENTIEL

ADRESSE

Place alphonse Favresse, 47
1310 La Hulpe

PRIX

590.000 €



BUREAU À VENDRE LA HULPE

Découvrez ce magnifique immeuble situé au cœur de La Hulpe, à quelques pas de la gare et des principaux axes de communication. Une localisation idéale pour tous vos projets ! A proximité immédiate de la gare et des axes routiers, facilitant les déplacements, ce bâtiment polyvalent est parfait pour des investisseurs ou des professionnels recherchant un espace adapté à leurs besoins spécifiques. En effet, cet immeuble permet de créer des appartements spacieux ou d'accueillir des professions libérales ou d'y installer des bureaux. Le terrain et son emplacement permet aux professionnels de maximiser leur visibilité tout en offrant des espaces de stationnement pour leurs clients. Votre futur projet commence ici, à La Hulpe ! Pour plus d'informations ou pour organiser une visite, contactez-nous dès aujourd'hui au 0476/81 47 62 ou par mail: chloe.damman@propriete-privee.be



Grez-Doiceau

Clos des Chêneaux 18A
1390 Grez-Doiceau
+32 10 816 800

La Hulpe

Avenue Reine Astrid 92 bte 2
1310 La Hulpe
+32 2 216 88 00



BUREAU À VENDRE LA HULPE

Superficie du terrain	321 m ²
Superficie habitable	345 m ²
Année de construction	1918
Type de châssis	bois
PEB	
PEB - Code unique	20231012016480
PEB - E Spec	383 kWh/m ² .an
PEB - E totale	129.950 kWh/an
Disponibilité	immédiatement



Grez-Doiceau

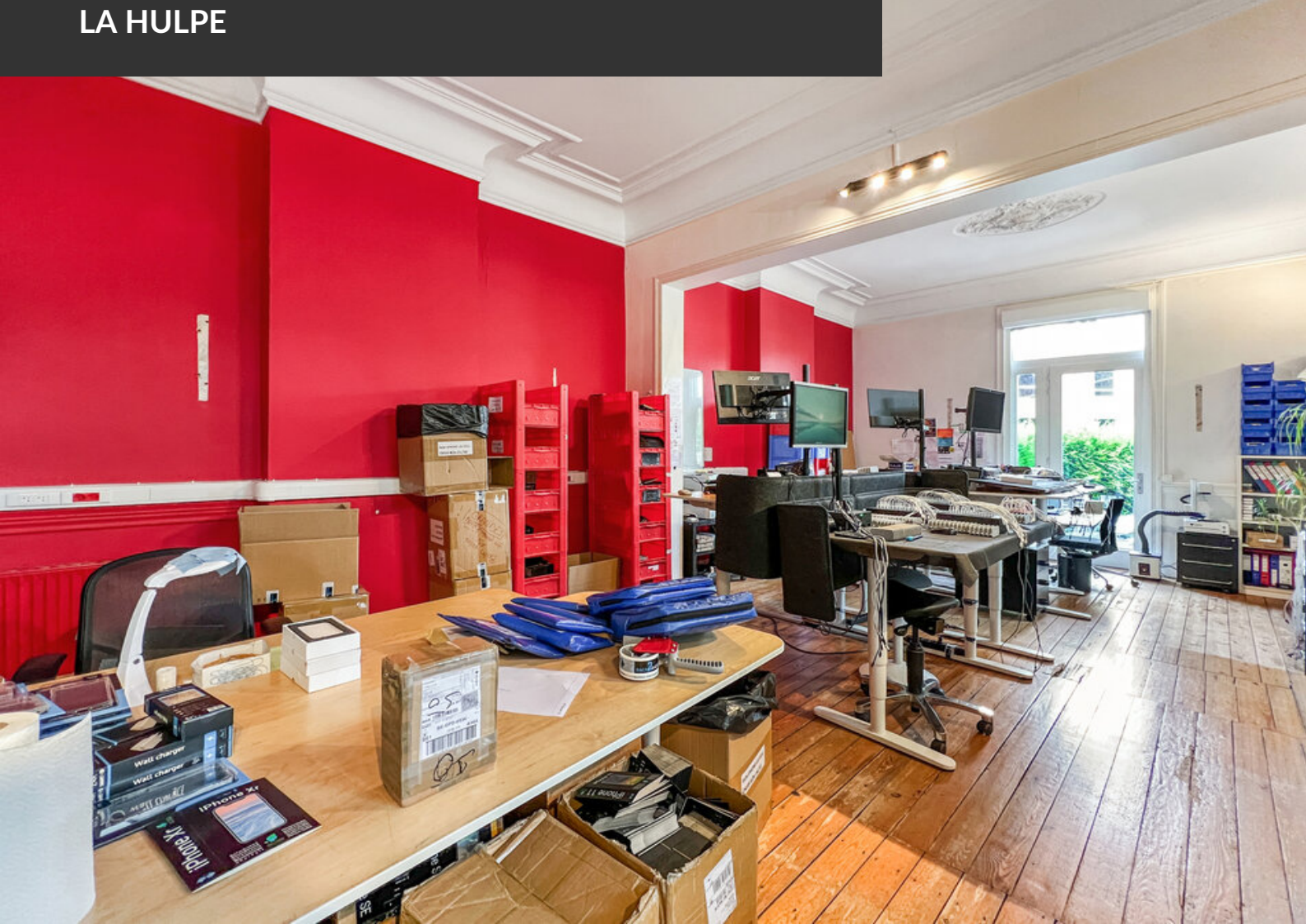
Clos des Chêneaux 18A
1390 Grez-Doiceau
+32 10 816 800

La Hulpe

Avenue Reine Astrid 92 bte 2
1310 La Hulpe
+32 2 216 88 00



BUREAU À VENDRE
LA HULPE





BUREAU À VENDRE
LA HULPE





BUREAU À VENDRE
LA HULPE

