

**MAISON À VENDRE  
CHAUMONT-GISTOUX**

**Maison pleine de charme à rénover avec permis octroyé !**

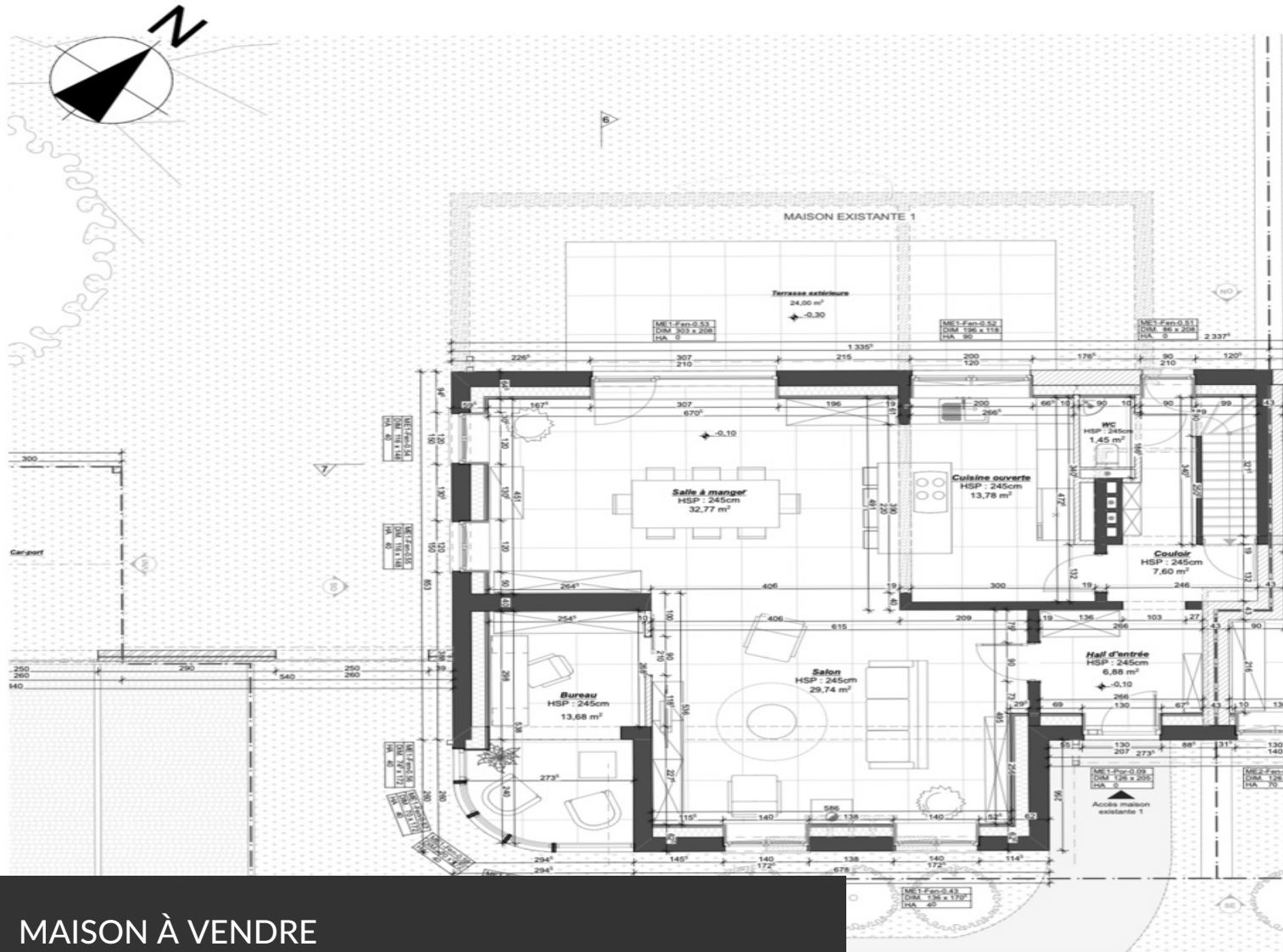
  
**PROPRIÉTÉ PRIVÉE**  
IMMOBILIER RÉSIDENTIEL

**ADRESSE**

Rue de l'Eglise, 14  
1325 Chaumont-Gistoux

**PRIX**

270.000 €



## MAISON À VENDRE CHAUMONT-GISTOUX

Projet de rénovation avec permis dans un clos privatif de qualité! Cette vaste maison pleine de charme et aux superbes espaces offre une belle opportunité de vous offrir une confortable maison trois façades de trois chambres au PEB A sur un terrain de 7 ares 50. Un permis fut octroyé pour créer de cette belle villa deux habitations distinctes au sein du beau clos privatif El Pomi. Contactez Stéphanie De Neve pour toutes informations et visites au 0474/55.94.38



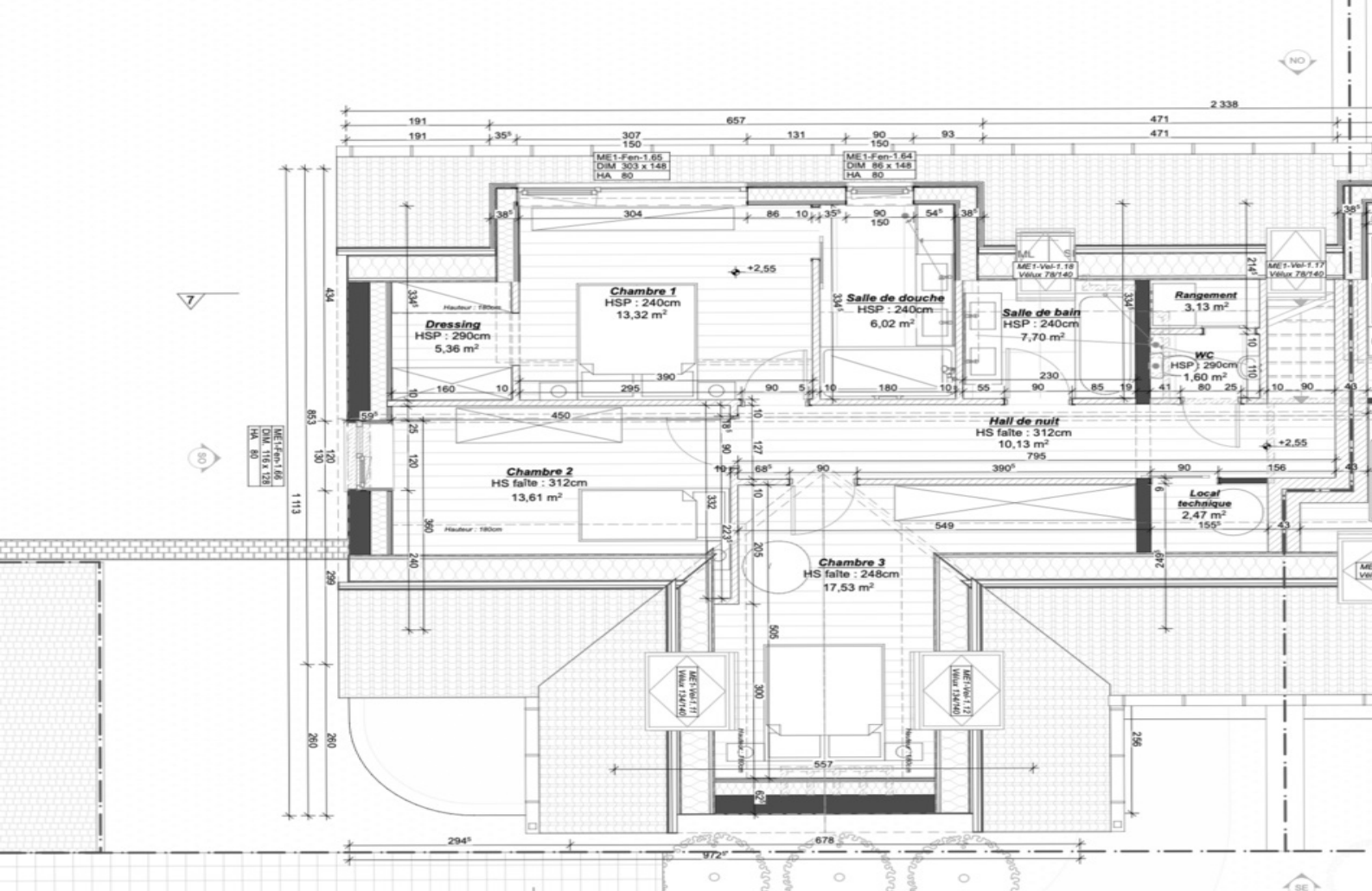
### Grez-Doiceau

Clos des Chênaux 18A  
1390 Grez-Doiceau  
+32 10 816 800

### La Hulpe

Avenue Reine Astrid 92 bte 2  
1310 La Hulpe  
+32 2 216 88 00





## MAISON À VENDRE CHAUMONT-GISTOUX

Superficie du terrain	750 m <sup>2</sup>
Superficie habitable	190 m <sup>2</sup>
Année de construction	1958
Nombre de chambres	3
Superficie de la chambre 1	17 m <sup>2</sup>
Superficie de la chambre 2	14 m <sup>2</sup>
Superficie de la chambre 3	13 m <sup>2</sup>
Nombre de pièces d'eau	2
Nombre de toilettes	2
Bureau	oui
Feu ouvert	oui



### Grez-Doiceau

Clos des Chêneaux 18A  
1390 Grez-Doiceau  
+32 10 816 800

### La Hulpe

Avenue Reine Astrid 92 bte 2  
1310 La Hulpe  
+32 2 216 88 00



REPARTITION DES  
LOGEMENTS

Surface	Surface totale	Surface totale	Surface totale	Surface totale	Surface totale	Surface totale	Surface totale	Surface totale	Surface totale	Surface totale
100.00	100.00	100.00	100.00	100.00	100.00	100.00	100.00	100.00	100.00	100.00



- Maison 1 - Habitation unifamiliale - 4 chambres
- Maison 2 - Habitation unifamiliale - 3 chambres
- Appartement 1 et 2 - Rez et 1<sup>er</sup> étage - 2 chambres
- Maison existante 1 - Habitation unifamiliale - 3 chambres
- Maison existante 2 - Habitation unifamiliale - 3 chambres
- Maison existante - n° 12 avant
- Maison existante - n° 12 arrière
- Co-propriété des appartements
- Co-propriété générale

# MAISON À VENDRE CHAUMONT-GISTOUX

Division en lots	Echelle	Date	Page 5/46	N° dossier
	1/400	02/06/2022	PU 1.4	21CHG01

Cave	oui
Citerne d'eau de pluie	oui
Raccordement à l'égout	oui
PEB	
PEB - E Spec	560 kWh/m <sup>2</sup> .an
PEB - E totale	252.449 kWh/an
Disponibilité	à l'acte



**Grez-Doiceau**  
Clos des Chêneaux 18A  
1390 Grez-Doiceau  
+32 10 816 800

**La Hulpe**  
Avenue Reine Astrid 92 bte 2  
1310 La Hulpe  
+32 2 216 88 00



MAISON À VENDRE  
CHAUMONT-GISTOUX







MAISON À VENDRE  
CHAUMONT-GISTOUX







MAISON À VENDRE  
CHAUMONT-GISTOUX

