



MAISON À VENDRE
CHAUMONT-GISTOUX

Maison neuve 4CH passive de la qualité Paille-Tech



PROPRIÉTÉ PRIVÉE
IMMOBILIER RÉSIDENTIEL

ADRESSE

Rue de l' Eglise, 14
1325 Chaumont-Gistoux

PRIX

535.000 €



MAISON À VENDRE CHAUMONT-GISTOUX

En plein coeur du village bucolique de Corroy-le-Grand, El Pomi est un projet d'habitations groupées aux matériaux naturels et durables vous offrant des constructions neuves et écologiques de haute qualité signées Paille-Tech. Le site est composé de deux maisons et deux appartements neufs Paille-Tech, de deux maisons existantes entièrement rénovés et d'une vaste maison encore à rénover. Chaque habitation profite de son extérieur privatif, de deux emplacements de parking et d'un local vélo privatif également. Un jardin commun offre un lieu de partage à l'ombre de ses nombreux arbres fruitiers. Les constructions neuves sont en ossature bois avec isolation en ballots de paille, enduits de terre crue et chape en coquillage au sol. Elles sont pourvues de citernes d'eau de pluie, de panneaux solaires, de VMC double flux et de chauffage par pompe à chaleur afin d'atteindre l'excellent PEB A+ et de vous offrir un véritable confort de vie...

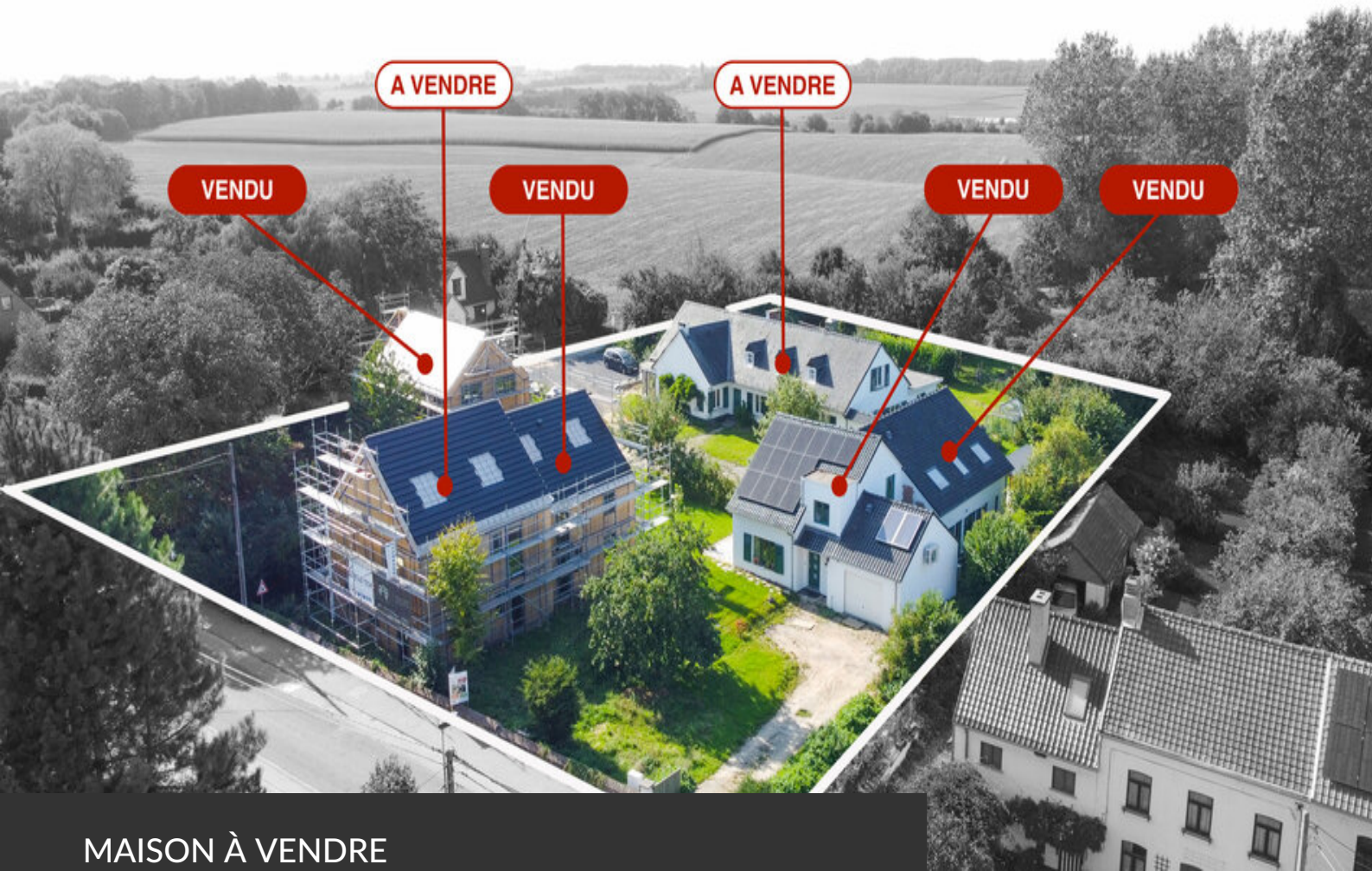


Grez-Doiceau

Clos des Chêneaux 18A
1390 Grez-Doiceau
+32 10 816 800

La Hulpe

Avenue Reine Astrid 92 bte 2
1310 La Hulpe
+32 2 216 88 00



MAISON À VENDRE CHAUMONT-GISTOUX

et véritable gain économique. Vous réduisez ainsi votre empreinte environnementale tout en économisant sur vos factures d'énergie. Les constructions neuves peuvent être délivrés fermés en automne 2023, ou totalement finalisés début 2024. Un superbe projet en parfait accord avec son temps. -- Pour tout renseignement, photos, plans ou visite, notre agent Stéphanie De Neve est à votre écoute au 0474/55.94.38



Grez-Doiceau

Clos des Chênaux 18A
1390 Grez-Doiceau
+32 10 816 800

La Hulpe

Avenue Reine Astrid 92 bte 2
1310 La Hulpe
+32 2 216 88 00



MAISON À VENDRE CHAUMONT-GISTOUX

Superficie du terrain	314 m ²
Superficie habitable	238 m ²
Année de construction	2023
Nombre de chambres	4
Nombre de pièces d'eau	2
Nombre de toilettes	3
Feu ouvert	oui
Type de châssis	aluminium
Panneaux solaires (photovoltaïques ou thermiques)	photovoltaïque
Citerne d'eau de pluie	oui
Raccordement à l'égout	oui



GreZ-Doiceau

Clos des Chêneaux 18A
1390 Grez-Doiceau
+32 10 816 800

La Hulpe

Avenue Reine Astrid 92 bte 2
1310 La Hulpe
+32 2 216 88 00



MAISON À VENDRE CHAUMONT-GISTOUX

Disponibilité

à la livraison

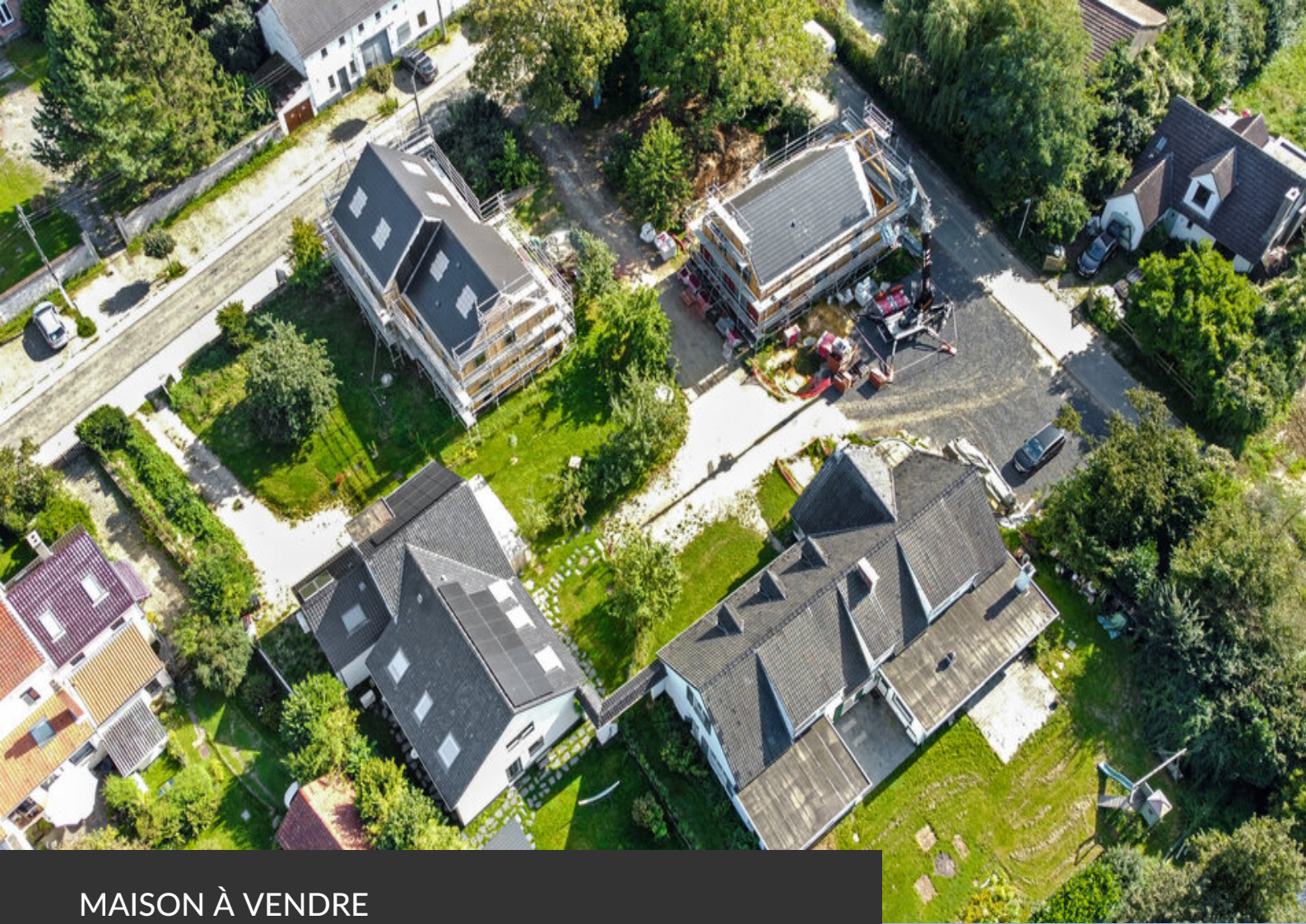


Grez-Doiceau

Clos des Chênaux 18A
1390 Grez-Doiceau
+32 10 816 800

La Hulpe

Avenue Reine Astrid 92 bte 2
1310 La Hulpe
+32 2 216 88 00



MAISON À VENDRE
CHAUMONT-GISTOUX





MAISON À VENDRE
CHAUMONT-GISTOUX





MAISON À VENDRE
CHAUMONT-GISTOUX





MAISON À VENDRE
CHAUMONT-GISTOUX

