



MAISON À VENDRE
OVERIJSE

Maison de serriste au calme



PROPRIÉTÉ PRIVÉE
IMMOBILIER RÉSIDENTIEL

ADRESSE

Nekkedellestraat, 65
3090 Overijse

PRIX

585.000 €



MAISON À VENDRE OVERIJSE

Située à deux pas du centre de Eizer, cette maison pleine charme vous offre de beaux volumes tant à l'intérieur qu'à l'extérieur dans un environnement paisible et champêtre. L'intérieur vous charmera dès l'entrée avec la belle luminosité ambiante grâce aux multiples ouvertures sur les extérieurs ainsi que par les éléments de caractère tels que les authentiques carreaux de ciment au sol, les colonnes en métal ou encore le dynamisme des différences de niveaux. Le rez-de-chaussée est composé de beaux espaces ouverts avec le hall d'entrée et son vestiaire, le vaste double séjour avec une belle vue sur le jardin et la salle à manger ouverte sur la spacieuse cuisine moderne et son îlot central. Un agréable bureau ouvert sur les extérieurs vient compléter ce niveau. Les étages sont agencés de manière optimale car ils accueillent cinq chambres et trois salles de bain. Au premier étage se trouve la grande suite parentale...



Grez-Doiceau

Clos des Chêneaux 18A
1390 Grez-Doiceau
+32 10 816 800

La Hulpe

Avenue Reine Astrid 92 bte 2
1310 La Hulpe
+32 2 216 88 00



MAISON À VENDRE OVERIJSE

comprenant la chambre et le dressing en enfilade et sa salle de bain. Au même niveau se trouvent aussi deux chambres et une salle de douche. La 4e et 5e chambre ainsi qu'une salle de douche supplémentaire sont situés au dernier étage. Enfin, une cave saine est également présente avec de belles possibilités de rangement. Majoritairement rénovée en 2012 et 2015 (comme en atteste le bon PEB C), certaines finitions restent toutefois à terminer. Une très belle opportunité à saisir dans la région prisée du Duivenstreek.



GreZ-Doiceau

Clos des Chêneaux 18A
1390 Grez-Doiceau
+32 10 816 800

La Hulpe

Avenue Reine Astrid 92 bte 2
1310 La Hulpe
+32 2 216 88 00



MAISON À VENDRE OVERIJSE

Superficie du terrain	3.900 m ²
Superficie habitable	200 m ²
Année de construction	1935
Nombre de chambres	5
Superficie de la chambre 1	14 m ²
Superficie de la chambre 2	12 m ²
Superficie de la chambre 3	11 m ²
Superficie de la chambre 4	11 m ²
Superficie de la chambre 5	11 m ²
Nombre de pièces d'eau	3
Nombre de toilettes	4



Grez-Doiceau

Clos des Chêneaux 18A
1390 Grez-Doiceau
+32 10 816 800

La Hulpe

Avenue Reine Astrid 92 bte 2
1310 La Hulpe
+32 2 216 88 00



MAISON À VENDRE OVERIJSE

Bureau	oui
Cave	oui
Orientation	nord-ouest
Type de châssis	pvc
Raccordement à l'égout	oui
PEB	
PEB - Code unique	20230614-0002913276-RES-1
PEB - E Spec	219 kWh/m ² .an
PEB - E totale	56 kWh/an
Disponibilité	à l'acte



Grez-Doiceau

Clos des Chêneaux 18A
1390 Grez-Doiceau
+32 10 816 800

La Hulpe

Avenue Reine Astrid 92 bte 2
1310 La Hulpe
+32 2 216 88 00



MAISON À VENDRE
OVERIJSE





MAISON À VENDRE
OVERIJSE





MAISON À VENDRE
OVERIJSE



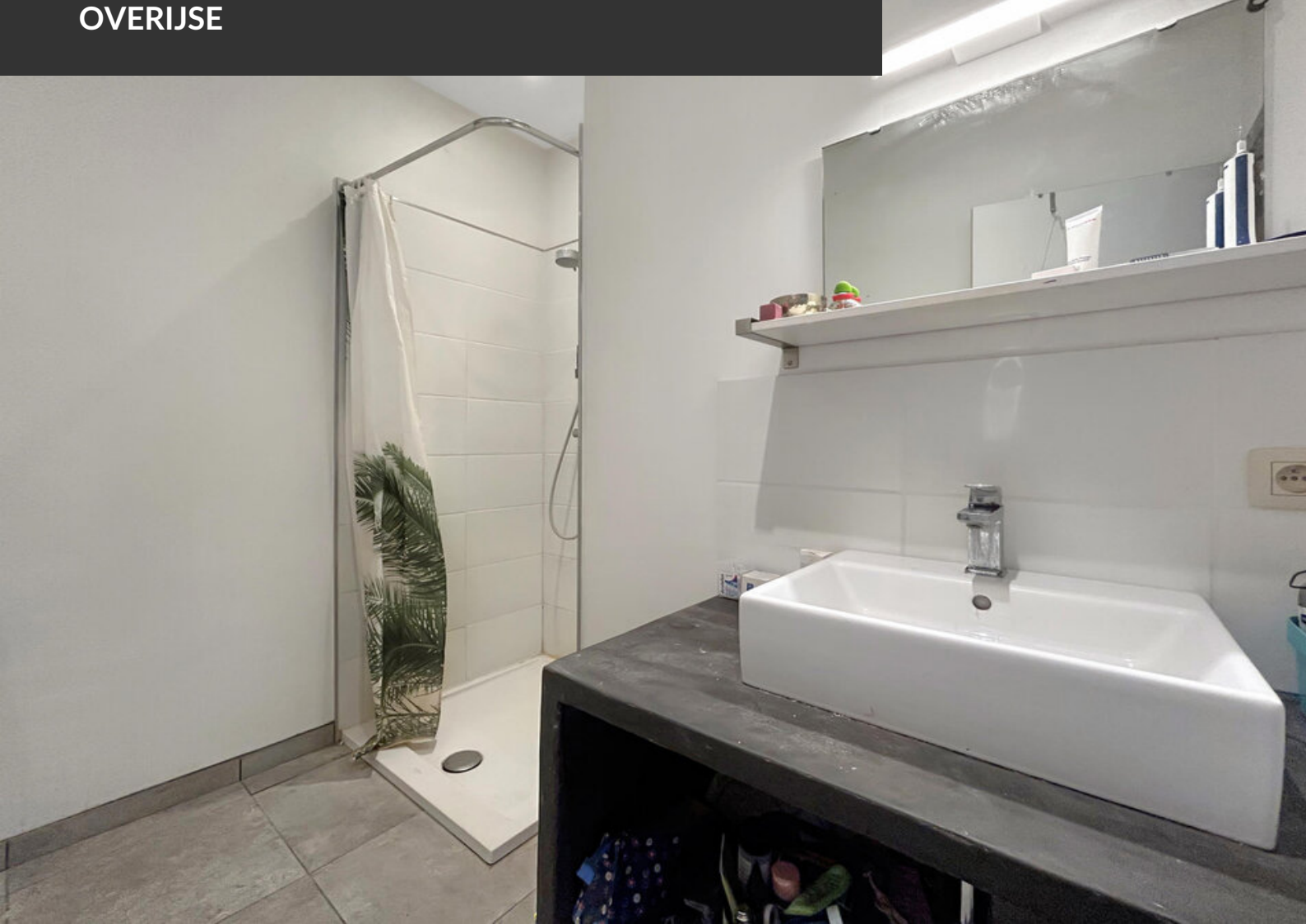


MAISON À VENDRE
OVERIJSE





MAISON À VENDRE
OVERIJSE





MAISON À VENDRE
OVERIJSE





MAISON À VENDRE
OVERIJSE