



BUREAU À VENDRE  
MONT-SAINT-GUIBERT

Magnifique ferme au potentiel varié



**ADRESSE**

Blanmont, 5  
1435 Mont-Saint-Guibert

**PRIX**

1.850.000 €



## BUREAU À VENDRE MONT-SAINT-GUIBERT

C'est dans le charmant village d'Héவில்lers à deux pas de la N25, que se cache cette magnifique ferme datant du XVIII<sup>ème</sup> siècle. Accueillis par un magnifique porche colombier, l'entrée de la demeure se fait par une vaste cour intérieure. Dès le hall, vous serez immédiatement séduits par les proportions, ainsi que la qualité des matériaux. Pas moins de cinq cents mètres carrés habitables avec un énorme séjour ultra lumineux, salons, bureaux, cuisine, six chambres et trois salles de bain sans oublier la conciergerie entièrement équipée et composée de deux chambres. Une très grande grange, des dépendances, une magnifique cave de l'époque romaine d'une surface impressionnante et une piscine intérieure bordée de baies vitrées donnant sur le superbe jardin viennent compléter le tout. Deux hectares avec une vue à couper le souffle de jardin, prairie, étang, potager et terrain de tennis finiront de vous combler. Un nombre infini de possibilités...



### Grež-Doiceau

Clos des Chêneaux 18A  
1390 Grež-Doiceau  
+32 10 816 800

### La Hulpe

Avenue Reine Astrid 92 bte 2  
1310 La Hulpe  
+32 2 216 88 00



## BUREAU À VENDRE MONT-SAINT-GUIBERT

s'offrent à vous quant à la destination du bien; habitat privé exceptionnel, habitat groupé, événementiel.... La situation et les volumes que développe cette authentique ferme en font l'endroit idéal pour concrétiser vos projets les plus ambitieux!



### Grez-Doiceau

Clos des Chêneaux 18A  
1390 Grez-Doiceau  
+32 10 816 800

### La Hulpe

Avenue Reine Astrid 92 bte 2  
1310 La Hulpe  
+32 2 216 88 00



## BUREAU À VENDRE MONT-SAINT-GUIBERT

Superficie habitable	500 m <sup>2</sup>
Année de construction	1758
Année de rénovation	1968
Bureau	oui
Grenier	oui
Cave	oui
Garage	oui
Type de châssis	bois
Fosse septique	oui
Station d'épuration	oui
PEB	



### Grez-Doiceau

Clos des Chêneaux 18A  
1390 Grez-Doiceau  
+32 10 816 800

### La Hulpe

Avenue Reine Astrid 92 bte 2  
1310 La Hulpe  
+32 2 216 88 00



## BUREAU À VENDRE MONT-SAINT-GUIBERT

PEB - Code unique	20230830012260
PEB - E Spec	274 kWh/m <sup>2</sup> .an
PEB - E totale	228.583 kWh/an
Disponibilité	immédiatement



### Grez-Doiceau

Clos des Chêneaux 18A  
1390 Grez-Doiceau  
+32 10 816 800

### La Hulpe

Avenue Reine Astrid 92 bte 2  
1310 La Hulpe  
+32 2 216 88 00



**BUREAU À VENDRE  
MONT-SAINT-GUIBERT**





**BUREAU À VENDRE  
MONT-SAINT-GUIBERT**





BUREAU À VENDRE  
MONT-SAINT-GUIBERT







**BUREAU À VENDRE  
MONT-SAINT-GUIBERT**





BUREAU À VENDRE  
MONT-SAINT-GUIBERT





BUREAU À VENDRE  
MONT-SAINT-GUIBERT





BUREAU À VENDRE  
MONT-SAINT-GUIBERT



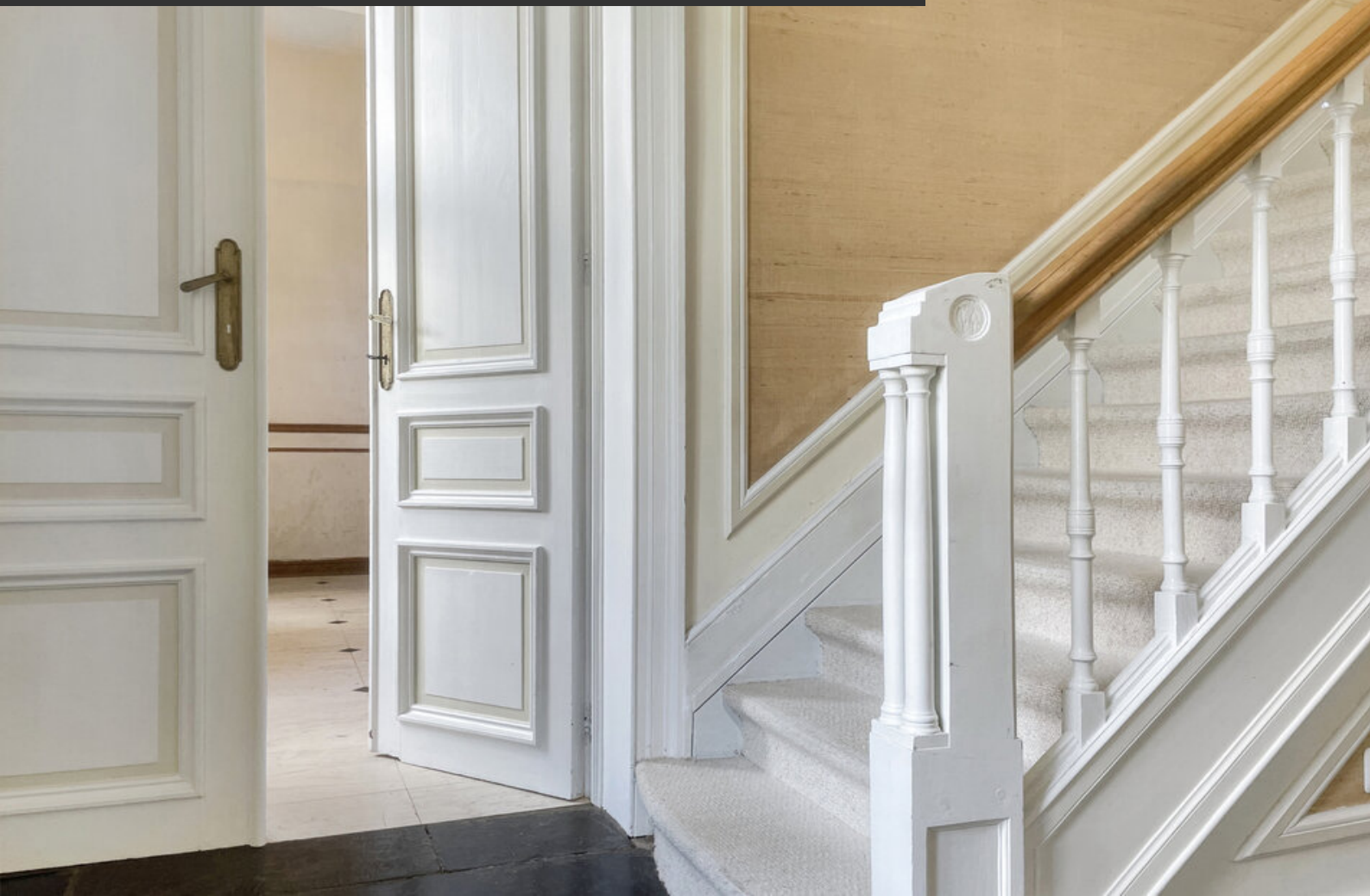


BUREAU À VENDRE  
MONT-SAINT-GUIBERT





BUREAU À VENDRE  
MONT-SAINT-GUIBERT





**BUREAU À VENDRE  
MONT-SAINT-GUIBERT**





**BUREAU À VENDRE  
MONT-SAINT-GUIBERT**







**BUREAU À VENDRE  
MONT-SAINT-GUIBERT**





**BUREAU À VENDRE  
MONT-SAINT-GUIBERT**

