



**MAISON À VENDRE
MONT-SAINT-GUIBERT**

Magnifique ferme au potentiel varié



PROPRIÉTÉ PRIVÉE
IMMOBILIER RÉSIDENTIEL

ADRESSE

Blanmont, 5
1435 Mont-Saint-Guibert

PRIX

1.850.000 €



MAISON À VENDRE MONT-SAINT-GUIBERT

C'est dans le charmant village d'Hévillers à deux pas de la N25, que se cache cette magnifique ferme datant du XVIII^{ème} siècle. Accueillis par un magnifique porche colombier, l'entrée de la demeure se fait par une vaste cour intérieure. Dès le hall, vous serez immédiatement séduits par les proportions, ainsi que la qualité des matériaux. Pas moins de cinq cents mètres carrés habitables avec un énorme séjour ultra lumineux, salons, bureaux, cuisine, six chambres et trois salles de bain sans oublier la conciergerie entièrement équipée et composée de deux chambres. Une très grande grange, des dépendances, une magnifique cave de l'époque romaine d'une surface impressionnante et une piscine intérieure bordée de baies vitrées donnant sur le superbe jardin viennent compléter le tout. Deux hectares avec une vue à couper le souffle de jardin, prairie, étang, potager et terrain de tennis finiront de vous combler. Un nombre infini de possibilités...



Grez-Doiceau

Clos des Chêneaux 18A
1390 Grez-Doiceau
+32 10 816 800

La Hulpe

Avenue Reine Astrid 92 bte 2
1310 La Hulpe
+32 2 216 88 00



MAISON À VENDRE MONT-SAINT-GUIBERT

s'offrent à vous quant à la destination du bien; habitat privé exceptionnel, habitat groupé, événementiel.... La situation et les volumes que développe cette authentique ferme en font l'endroit idéal pour concrétiser vos projets les plus ambitieux!



Grez-Doiceau

Clos des Chêneaux 18A
1390 Grez-Doiceau
+32 10 816 800

La Hulpe

Avenue Reine Astrid 92 bte 2
1310 La Hulpe
+32 2 216 88 00



MAISON À VENDRE MONT-SAINT-GUIBERT

Superficie du terrain	20.000 m ²
Superficie habitable	500 m ²
Année de construction	1758
Année de rénovation	1968
Nombre de chambres	8
Superficie de la chambre 1	29 m ²
Superficie de la chambre 2	25 m ²
Superficie de la chambre 3	25 m ²
Superficie de la chambre 4	23 m ²
Superficie de la chambre 5	29 m ²
Nombre de pièces d'eau	4



Grez-Doiceau

Clos des Chêneaux 18A
1390 Grez-Doiceau
+32 10 816 800

La Hulpe

Avenue Reine Astrid 92 bte 2
1310 La Hulpe
+32 2 216 88 00



MAISON À VENDRE MONT-SAINT-GUIBERT

Bureau	oui
Feu ouvert	oui
Grenier	oui
Cave	oui
Garage	oui
Type de châssis	bois
Fosse septique	oui
Station d'épuration	oui
PEB	
PEB - Code unique	20230830012260
PEB - E Spec	274 kWh/m ² .an



Grez-Doiceau

Clos des Chêneaux 18A
1390 Grez-Doiceau
+32 10 816 800

La Hulpe

Avenue Reine Astrid 92 bte 2
1310 La Hulpe
+32 2 216 88 00



**MAISON À VENDRE
MONT-SAINT-GUIBERT**

PEB - E totale
Disponibilité

228.583 kWh/an
immédiatement



Grez-Doiceau

Clos des Chêneaux 18A
1390 Grez-Doiceau
+32 10 816 800

La Hulpe

Avenue Reine Astrid 92 bte 2
1310 La Hulpe
+32 2 216 88 00

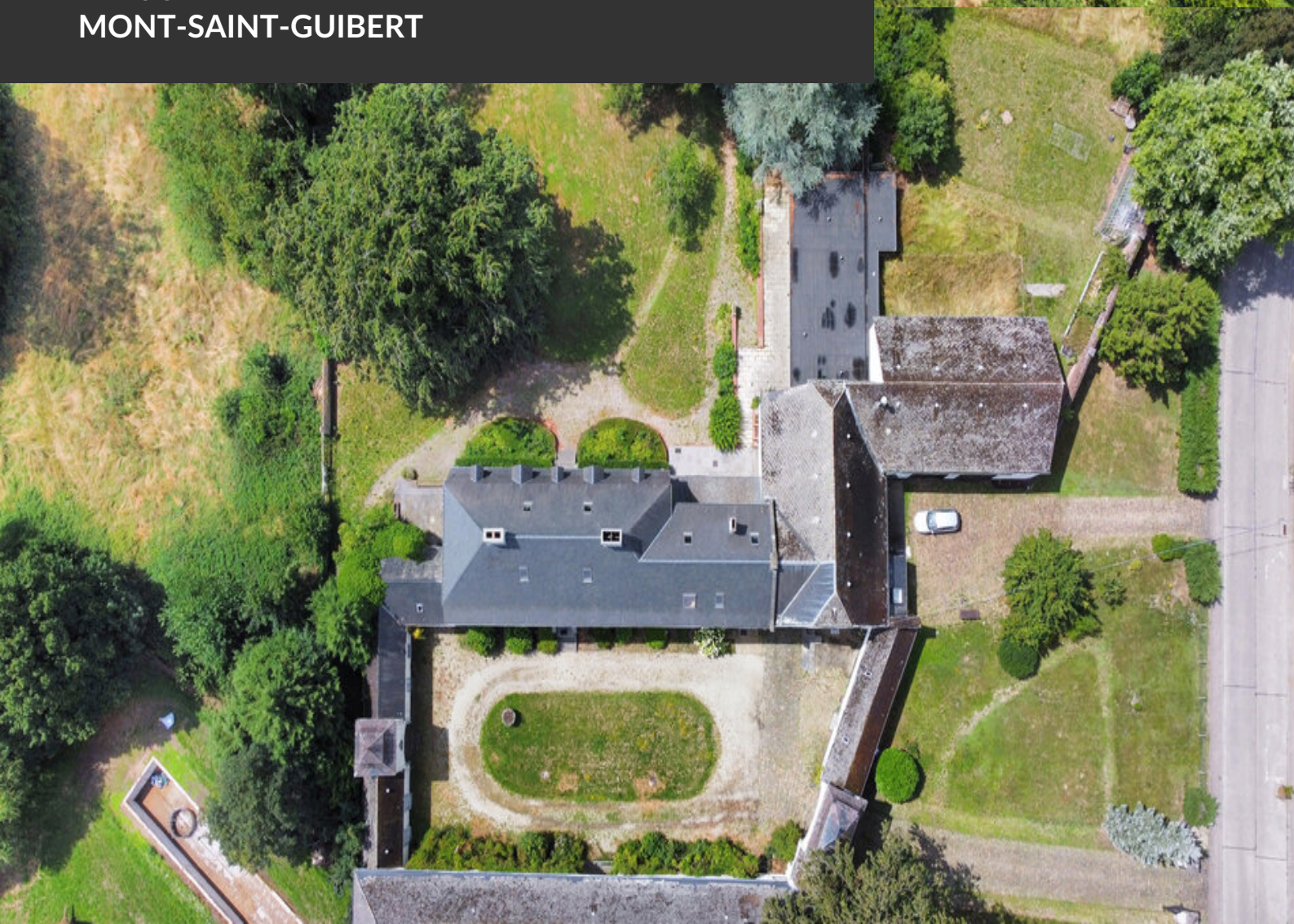


MAISON À VENDRE
MONT-SAINT-GUIBERT





MAISON À VENDRE
MONT-SAINT-GUIBERT





MAISON À VENDRE
MONT-SAINT-GUIBERT





MAISON À VENDRE
MONT-SAINT-GUIBERT





MAISON À VENDRE
MONT-SAINT-GUIBERT





MAISON À VENDRE
MONT-SAINT-GUIBERT





MAISON À VENDRE
MONT-SAINT-GUIBERT



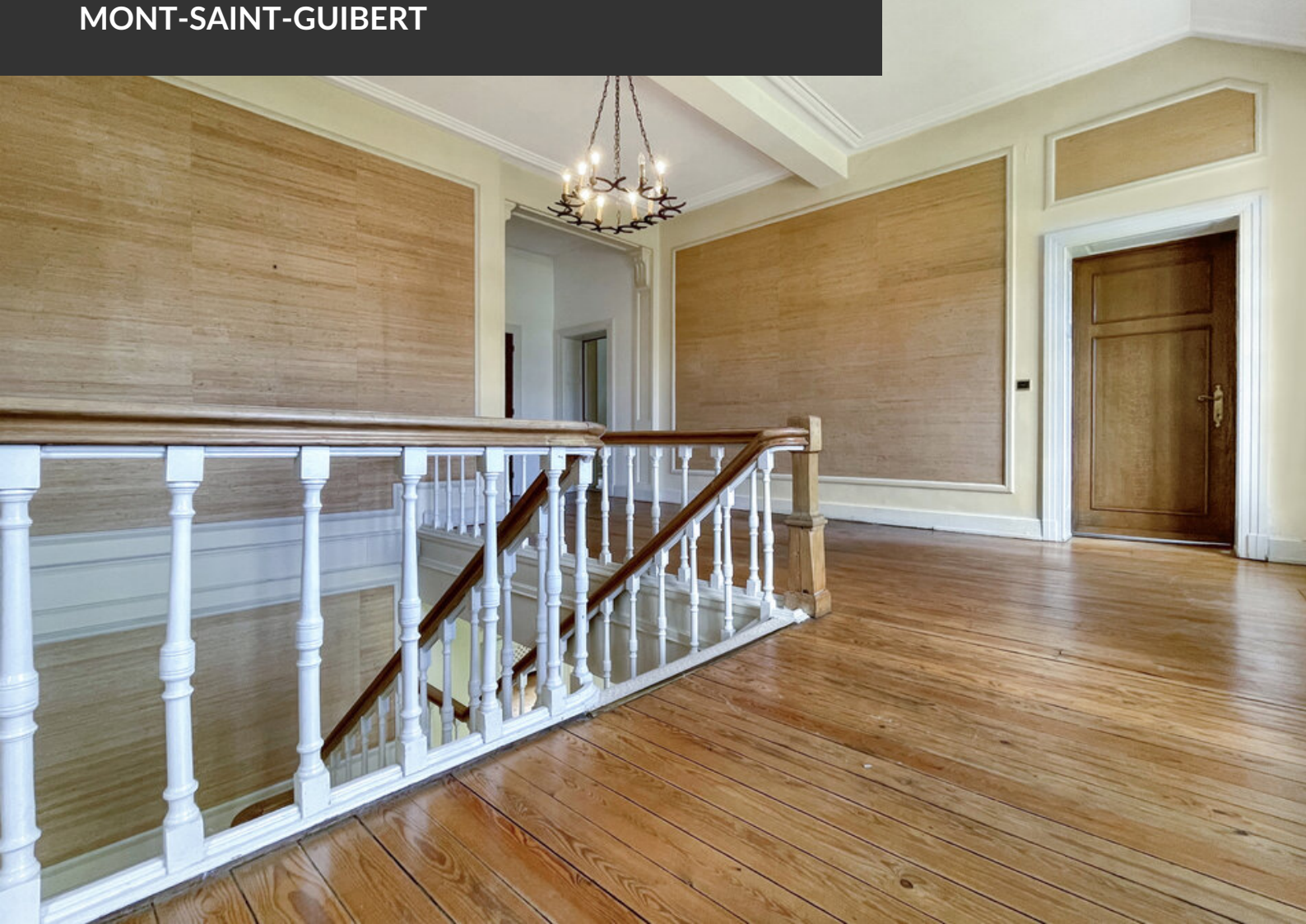


MAISON À VENDRE
MONT-SAINT-GUIBERT





MAISON À VENDRE
MONT-SAINT-GUIBERT





MAISON À VENDRE
MONT-SAINT-GUIBERT





MAISON À VENDRE
MONT-SAINT-GUIBERT





MAISON À VENDRE
MONT-SAINT-GUIBERT





MAISON À VENDRE
MONT-SAINT-GUIBERT