



MAISON À LOUER
BEAUVECHAIN NODEBAIS

Le charme grandiose



PROPRIÉTÉ PRIVÉE
IMMOBILIER RÉSIDENTIEL

ADRESSE

Rue de l'Etang, 33
1320 Beauvechain Nodebais

PRIX

2.100 €



MAISON À LOUER BEAUVECHAIN NODEBAIS

Qui ne rêve pas d'habiter dans une ferme en carré et aux volumes exceptionnels ? Cette partie de ferme a été magnifiquement rénovée par les propriétaires et un architecte de renom. Ils ont su garder l'âme merveilleuse des lieux tout en y apportant un confort au luxe brut et feutré à la fois. Tout commence par un vaste hall d'entrée qui dessert le très beau salon avec feu ouvert et plafond à voussettes ainsi qu'un bureau. L'immense cuisine est splendide avec feu ouvert, office et garde-manger. Elle se continue en une très belle pièce qui était précédemment une salle de billard et qui pourrait faire office de salle de jeux. L'étage se compose de deux parties avec d'un côté une très vaste chambre principale avec dressing, salle de bains avec bain, douche, double évier et toilettes séparées. A l'opposé, deux chambres ou si on le désire, une grande chambre avec...



Grez-Doiceau

Clos des Chêneaux 18A
1390 Grez-Doiceau
+32 10 816 800

La Hulpe

Avenue Reine Astrid 92 bte 2
1310 La Hulpe
+32 2 216 88 00



MAISON À LOUER BEAUVECHAIN NODEBAIS

salon et une salle de douche avec toilette séparée. Le palier de l'étage comporte de nombreux placards. Un joli jardin entouré de haies vient compléter cet ensemble remarquable. Très bien située dans le village de Nodebais (Beauvechain/Hamme-Mille) la ferme se trouve non loin des axes routiers et il y a un arrêt de bus à proximité. L'art de vivre dans un site hors du commun !



Grez-Doiceau

Clos des Chêneaux 18A
1390 Grez-Doiceau
+32 10 816 800

La Hulpe

Avenue Reine Astrid 92 bte 2
1310 La Hulpe
+32 2 216 88 00



MAISON À LOUER BEAUVECHAIN NODEBAIS

Superficie habitable	420 m ²
Année de rénovation	2011
Nombre de chambres	3
Nombre de pièces d'eau	2
Bureau	oui
Type de chauffage	gaz
Type de châssis	bois
PEB - Code unique	20151210005972
PEB - E Spec	236 kWh/m ² .an
PEB - E totale	99.999 kWh/an
Disponibilité	immédiatement



Grez-Doiceau

Clos des Chêneaux 18A
1390 Grez-Doiceau
+32 10 816 800

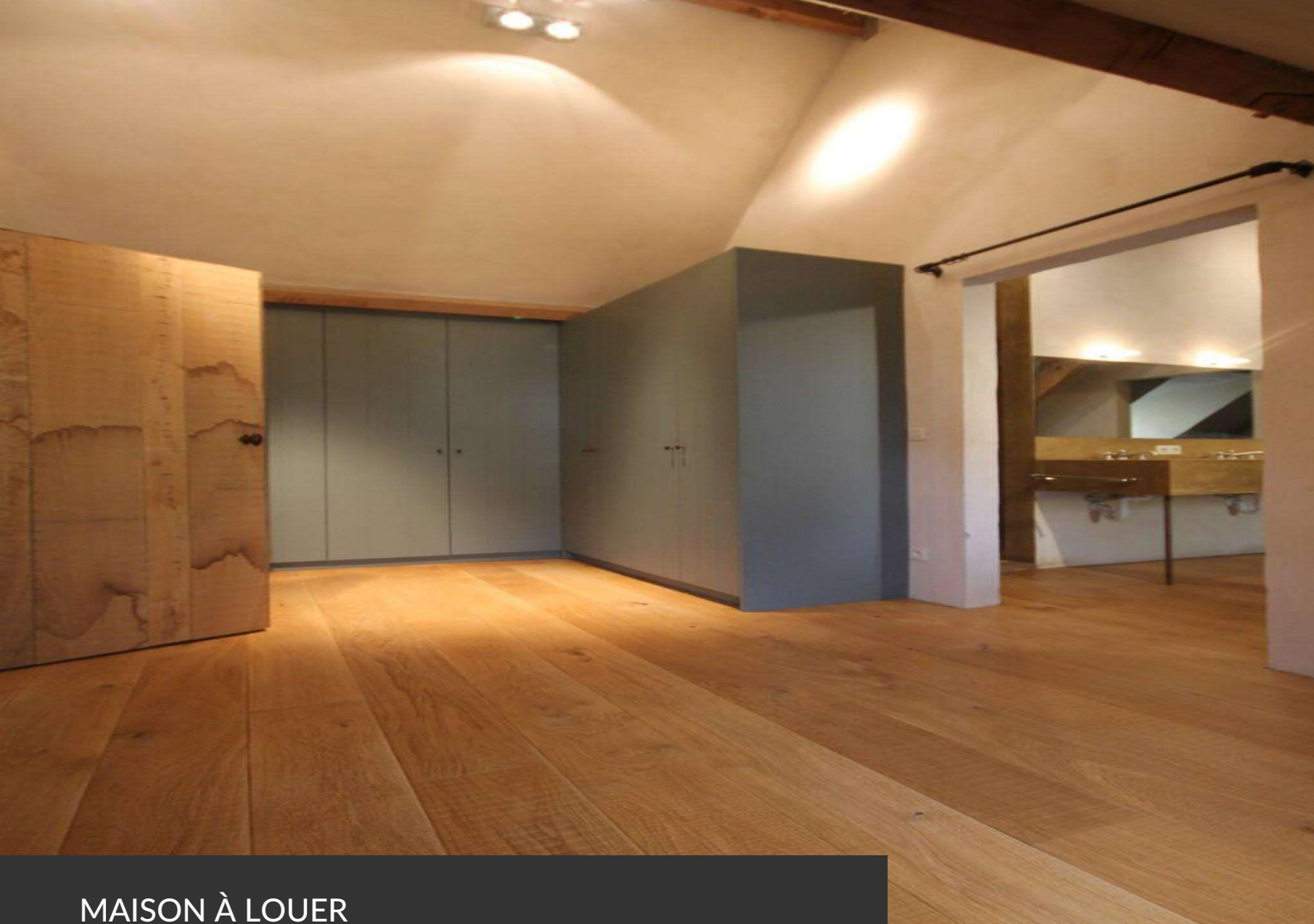
La Hulpe

Avenue Reine Astrid 92 bte 2
1310 La Hulpe
+32 2 216 88 00



MAISON À LOUER
BEAUVECHAIN NODEBAIS





MAISON À LOUER
BEAUVÉCHAIN NODEBAIS





MAISON À LOUER
BEAUVECHAIN NODEBAIS





MAISON À LOUER
BEAUVECHAIN NODEBAIS





MAISON À LOUER
BEAUVECHAIN NODEBAIS





MAISON À LOUER
BEAUVECHAIN NODEBAIS

