



MAISON À VENDRE
RIXENSART

Laissez vous charmer !



PROPRIÉTÉ PRIVÉE
IMMOBILIER RÉSIDENTIEL

ADRESSE

Rue Victor Stenuit, 22
1330 Rixensart

PRIX

640.000 €



MAISON À VENDRE RIXENSART

SOUS-OPTION --- Véritable maison coup de coeur, tant par son charme que par l'atmosphère qu'elle dégage, celle-ci vous enchantera ! Dans le charmant petit village de Limelette, à deux pas de Lasne et de Rixensart, cette maison atypique est entièrement modulée autour d'un grand patio qui, l'hiver laisse entrer la lumière et l'été ajoute une pièce de vie incontournable. Après un hall d'entrée complet, nous découvrons une cuisine entièrement équipée et son bel espace salle à manger. Puis, un grand salon hyper lumineux avec un agréable poêle à bois original et vintage qui vous réchauffera durant les longues soirées d'hiver. Ce séjour est traversant et s'ouvre d'un coté sur un adorable jardin potager et de l'autre sur le patio intérieur. Une pièce supplémentaire pouvant servir tant comme chambre de plain-pied que de bureau est également disponible. A l'étage un grand palier sert de petit salon idéal comme coin lecture, espace...



Grez-Doiceau

Clos des Chêneaux 18A
1390 Grez-Doiceau
+32 10 816 800

La Hulpe

Avenue Reine Astrid 92 bte 2
1310 La Hulpe
+32 2 216 88 00



MAISON À VENDRE RIXENSART

jeux ou TV. Ensuite, on trouve une suite parentale avec dressing et salle de bain, deux autres chambres, une salle de douche ainsi qu'une buanderie. Un grenier entièrement isolé peut être également aménagé si on le souhaite. De beaux espaces de rangement sont disponibles et répartis autour du patio grâce à la spacieuse remise et au garage. Pour finir, la maison dispose encore d'une annexe avec son propre accès indépendant qui pourra servir aussi bien de bureau, que de cabinet ou encore d'atelier. Vous l'aurez compris, une maison pleine de charme à haut potentiel! Pour les visites, contacter Chloé au 0476/81 47 62



Grez-Doiceau

Clos des Chênaux 18A
1390 Grez-Doiceau
+32 10 816 800

La Hulpe

Avenue Reine Astrid 92 bte 2
1310 La Hulpe
+32 2 216 88 00



MAISON À VENDRE RIXENSART

Superficie du terrain	494 m ²
Superficie habitable	195 m ²
Année de construction	2000
Nombre de chambres	4
Superficie de la chambre 1	14 m ²
Superficie de la chambre 2	13 m ²
Superficie de la chambre 3	12 m ²
Superficie de la chambre 4	11 m ²
Nombre de pièces d'eau	2
Nombre de toilettes	2
Bureau	oui



Grez-Doiceau

Clos des Chêneaux 18A
1390 Grez-Doiceau
+32 10 816 800

La Hulpe

Avenue Reine Astrid 92 bte 2
1310 La Hulpe
+32 2 216 88 00



MAISON À VENDRE RIXENSART

Feu ouvert	oui
Grenier	oui
Garage	oui
Type de chauffage	gaz
Type de châssis	bois
Raccordement à l'égout	oui
RC net	2.092 €
PEB	
PEB - Code unique	20221013018223
PEB - E Spec	253 kWh/m ² .an
PEB - E totale	57.651 kWh/an



Grez-Doiceau

Clos des Chêneaux 18A
1390 Grez-Doiceau
+32 10 816 800

La Hulpe

Avenue Reine Astrid 92 bte 2
1310 La Hulpe
+32 2 216 88 00



MAISON À VENDRE
RIXENSART

Disponibilité

à l'acte



Grez-Doiceau

Clos des Chêneaux 18A
1390 Grez-Doiceau
+32 10 816 800

La Hulpe

Avenue Reine Astrid 92 bte 2
1310 La Hulpe
+32 2 216 88 00

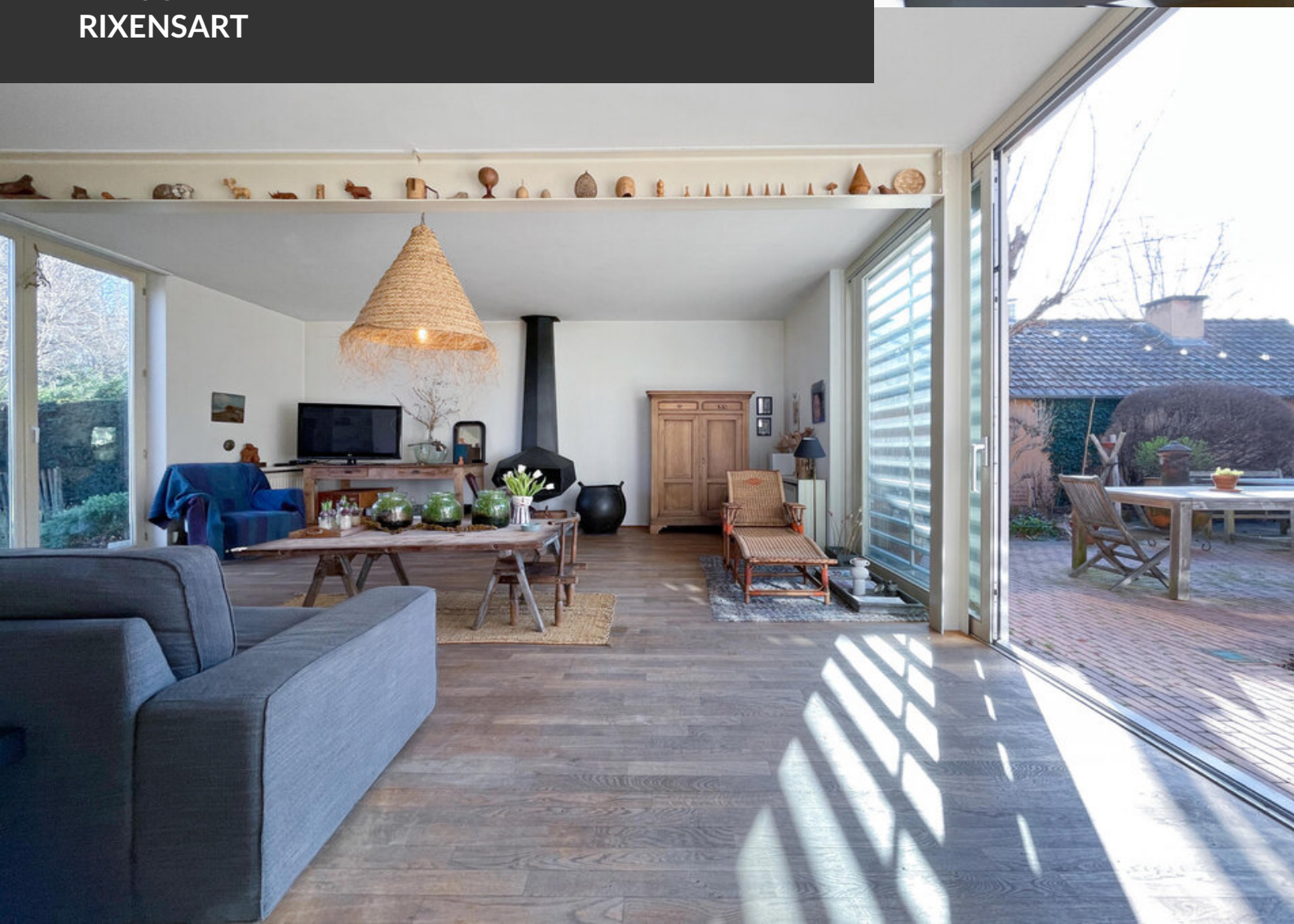


MAISON À VENDRE
RIXENSART





MAISON À VENDRE
RIXENSART





MAISON À VENDRE
RIXENSART



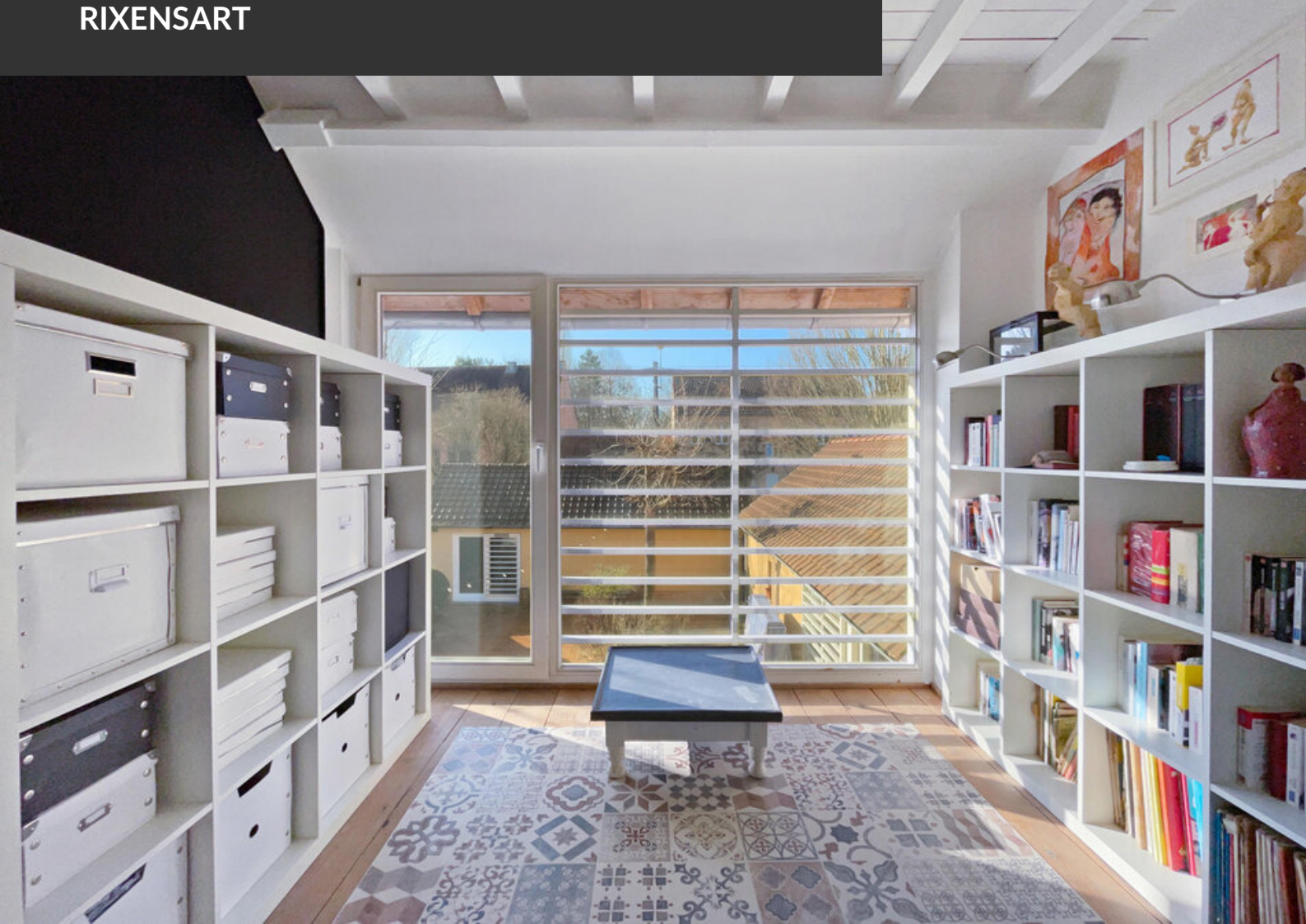


MAISON À VENDRE
RIXENSART



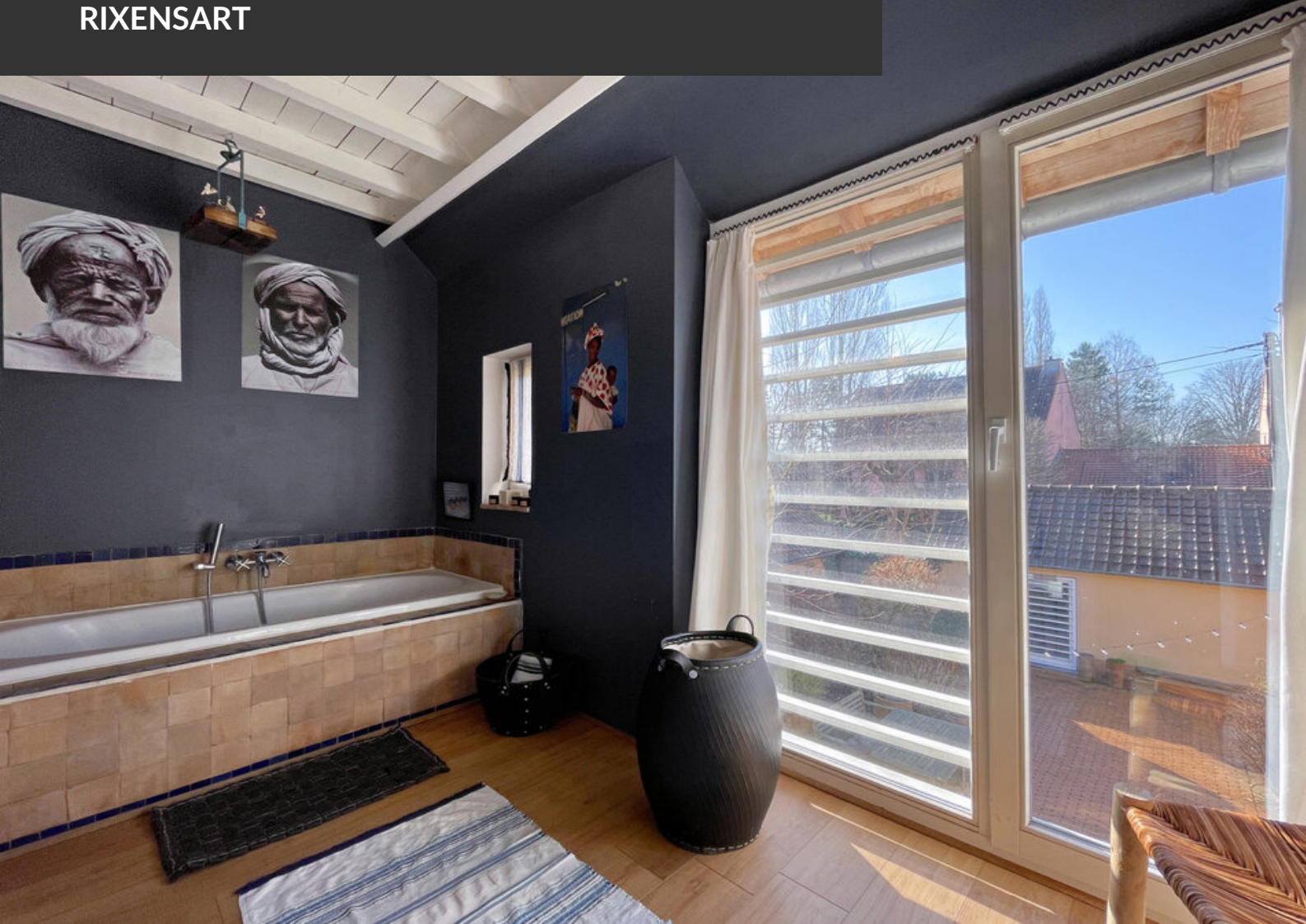


MAISON À VENDRE
RIXENSART





MAISON À VENDRE
RIXENSART





MAISON À VENDRE
RIXENSART





MAISON À VENDRE
RIXENSART





MAISON À VENDRE
RIXENSART





MAISON À VENDRE
RIXENSART





MAISON À VENDRE
RIXENSART





MAISON À VENDRE
RIXENSART