

MAISON À VENDRE  
GREZ-DOICEAU

En toute intimité, une architecture unique au Bercuit !



PROPRIÉTÉ PRIVÉE  
IMMOBILIER RÉSIDENTIEL

**ADRESSE**

Chemin Masy, 5  
1390 Grez-Doiceau

**PRIX**

1.650.000 €





## MAISON À VENDRE GREZ-DOICEAU

- OPTION - C'est au coeur du domaine du Golf du Bercuit qu'en 1976, l'architecte Henri Montois accepte de réaliser cette villa unique et intemporelle qui a ravi ses propriétaires durant plus de 40 ans. Maison de réception par excellence, la villa est tout autant idéale pour accueillir une famille. Elle est discrète et conviviale à la fois, située au coeur d'un quartier d'exception au calme et proche de tout. En véritable oeuvre architecturale, la construction faite de béton, de bois, de cuivre et de larges baies vitrées n'a pas pris une ride. Le plan intérieur est resté en totale adéquation avec la vie actuelle. La nature environnante et la lumière entrent dans chaque pièce avec une harmonie parfaite, on ne sait plus si l'on est dedans ou dehors ! L'habitation est entièrement de plain pied ce qui conviendra à des propriétaires de tout âge. Un appartement indépendant permet d'envisager un potentiel professionnel...



### Grez-Doiceau

Clos des Chêneaux 18A  
1390 Grez-Doiceau  
+32 10 816 800

### La Hulpe

Avenue Reine Astrid 92 bte 2  
1310 La Hulpe  
+32 2 216 88 00





## MAISON À VENDRE GREZ-DOICEAU

ou de loger confortablement les amis ou les parents de passage. Avec une toute nouvelle installation photovoltaïque, une orientation plein sud et les qualités naturellement isolantes du béton, la maison sera en conformité avec les standards actuels en matière de consommation énergétique. C'est un lieu de vie exceptionnel pour les amoureux de la nature, les amateurs d'art ou tout simplement pour découvrir et profiter d'un art de vivre contemporain et raffiné.



### Grez-Doiceau

Clos des Chêneaux 18A  
1390 Grez-Doiceau  
+32 10 816 800

### La Hulpe

Avenue Reine Astrid 92 bte 2  
1310 La Hulpe  
+32 2 216 88 00





## MAISON À VENDRE GREZ-DOICEAU

Superficie du terrain	5.857 m <sup>2</sup>
Superficie habitable	660 m <sup>2</sup>
Année de construction	1976
Nombre de chambres	4
Superficie de la chambre 1	15 m <sup>2</sup>
Superficie de la chambre 2	16 m <sup>2</sup>
Superficie de la chambre 3	18 m <sup>2</sup>
Superficie de la chambre 4	38 m <sup>2</sup>
Nombre de pièces d'eau	5
Nombre de toilettes	4
Bureau	oui



### Grez-Doiceau

Clos des Chêneaux 18A  
1390 Grez-Doiceau  
+32 10 816 800

### La Hulpe

Avenue Reine Astrid 92 bte 2  
1310 La Hulpe  
+32 2 216 88 00





## MAISON À VENDRE GREZ-DOICEAU

Feu ouvert	oui
Cave	oui
Garage	oui
Orientation	sud
Type de châssis	bois
Raccordement à l'égout	oui
PEB	
PEB - Code unique	20220615013657
PEB - E Spec	359 kWh/m <sup>2</sup> .an
PEB - E totale	236.643 kWh/an
Disponibilité	immédiatement



### Grez-Doiceau

Clos des Chêneaux 18A  
1390 Grez-Doiceau  
+32 10 816 800

### La Hulpe

Avenue Reine Astrid 92 bte 2  
1310 La Hulpe  
+32 2 216 88 00





MAISON À VENDRE  
GREZ-DOICEAU







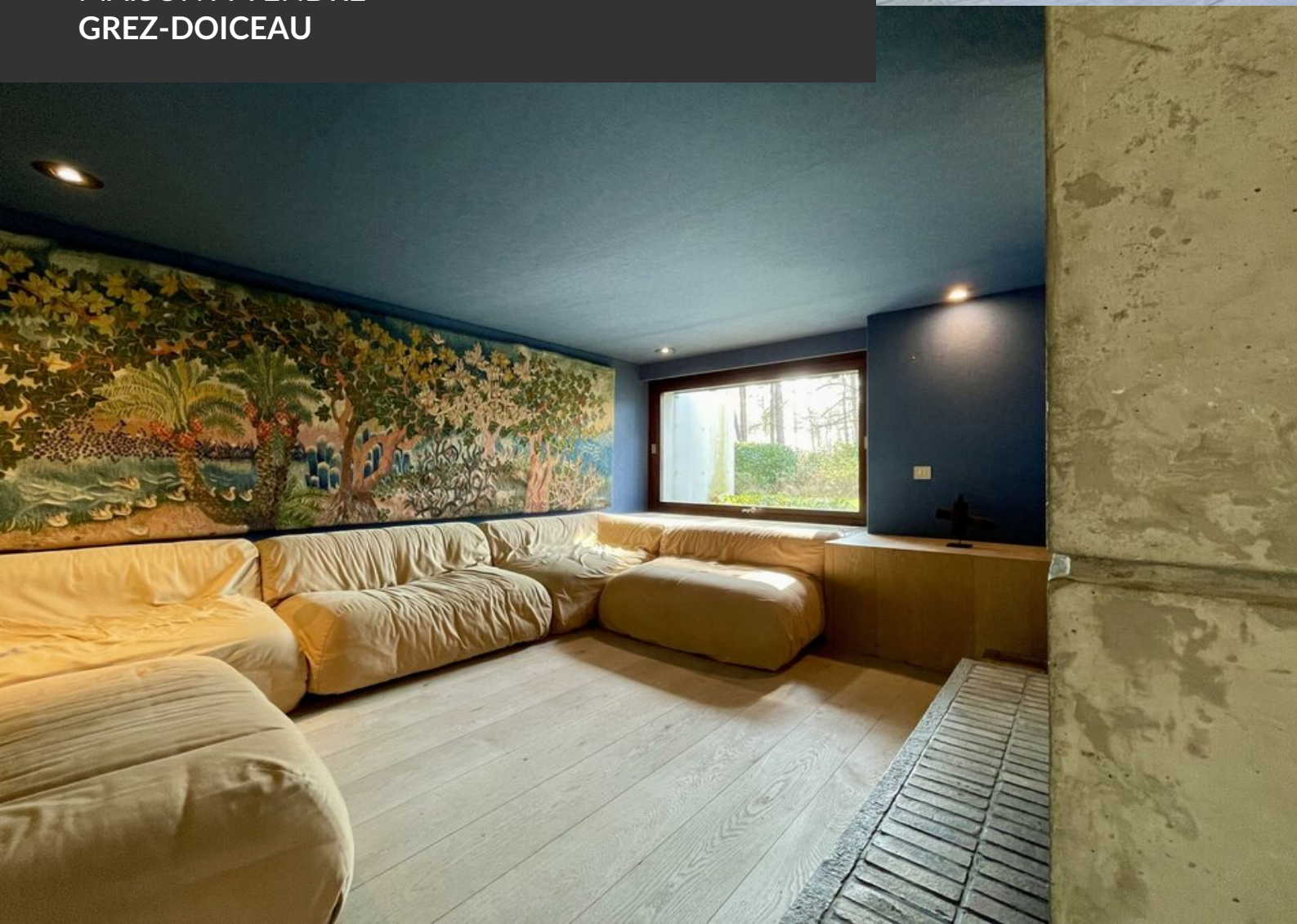
MAISON À VENDRE  
GREZ-DOICEAU







MAISON À VENDRE  
GREZ-DOICEAU







MAISON À VENDRE  
GREZ-DOICEAU







MAISON À VENDRE  
GREZ-DOICEAU







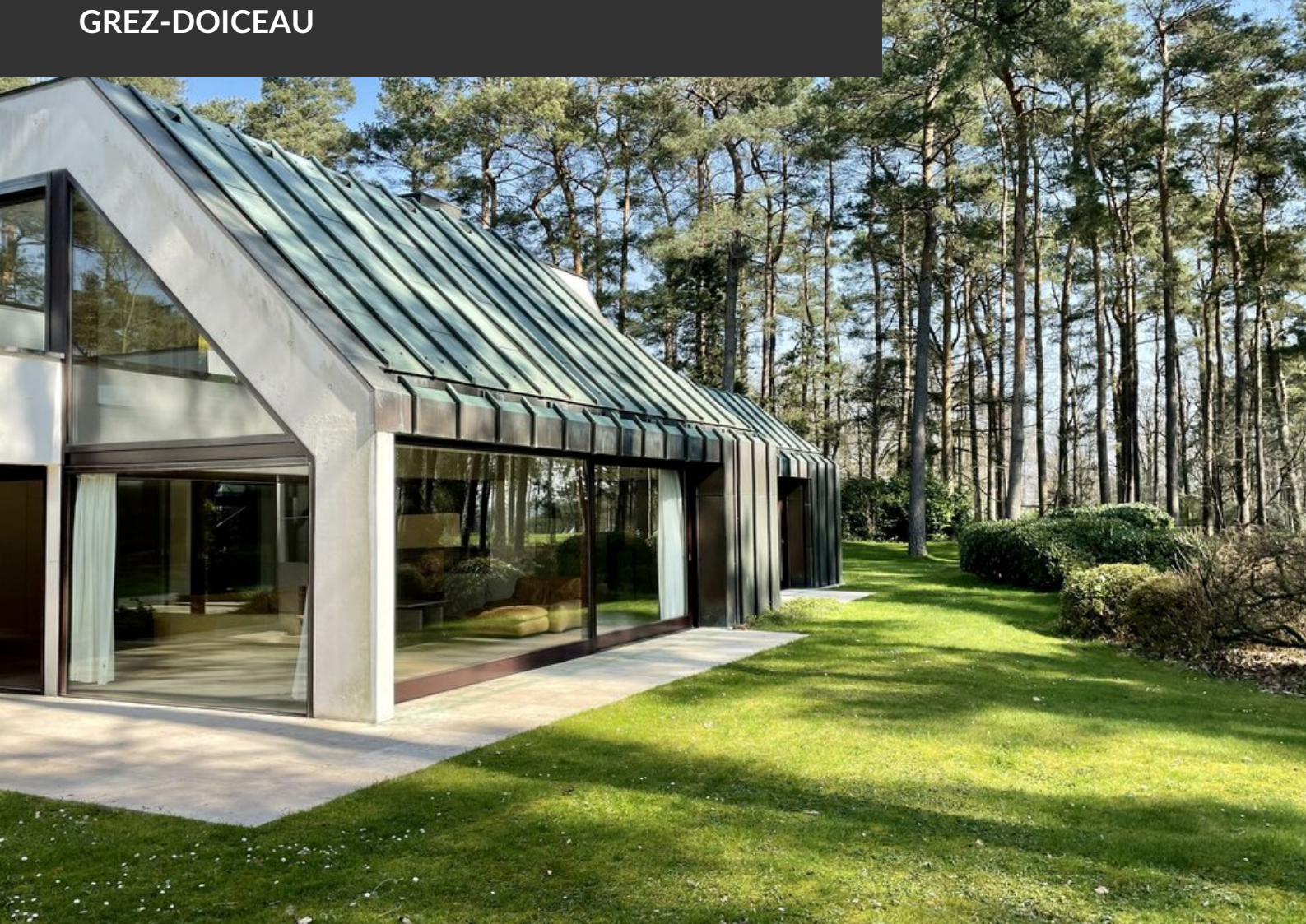
MAISON À VENDRE  
GREZ-DOICEAU







MAISON À VENDRE  
GREZ-DOICEAU







MAISON À VENDRE  
GREZ-DOICEAU







MAISON À VENDRE  
GREZ-DOICEAU

