



**MAISON À LOUER
WATERLOO**

Dans le cadre de vie exceptionnel de Bella Vita !



PROPRIÉTÉ PRIVÉE
IMMOBILIER RÉSIDENTIEL

ADRESSE

Allée Joseph Noiret, 12
1410 Waterloo

PRIX

1.500 €



MAISON À LOUER WATERLOO

- LOUE - Le célèbre quartier Bella Vita à Waterloo offre un cadre de vie privilégié au coeur d'un domaine verdoyant de près de 15 hectares disposant de multiples infrastructures pour la détente et les échanges chaleureux (supermarché local, crèche, restaurant, piscine, bibliothèque, clinique) ! Située au grand calme, la maison offre de belles pièces de vie ayant chacune une vue, puis 3 belles chambres (et une quatrième au second étage), avec une salle de bain, le tout dans des tons très bien choisis et des finitions de grande qualité. En plus du grand confort de la maison, vous bénéficierez également d'un accès aisé à la piscine du domaine et à d'autres espaces de détente (restaurants, bibliothèque,...). Le quartier est situé à proximité de toutes les commodités dont vous pourrez avoir besoin et de la gare ! N'attendez plus pour visiter ce bien d'exception !



Grez-Doiceau

Clos des Chêneaux 18A
1390 Grez-Doiceau
+32 10 816 800

La Hulpe

Avenue Reine Astrid 92 bte 2
1310 La Hulpe
+32 2 216 88 00



MAISON À LOUER WATERLOO

Superficie du terrain	300 m ²
Superficie habitable	167 m ²
Année de construction	2015
Nombre de chambres	4
Nombre de pièces d'eau	1
Grenier	oui
Raccordement à l'égout	oui
PEB	
PEB - Code unique	20160513025221
PEB - E Spec	113 kWh/m ² .an
PEB - E totale	18.770 kWh/an



Grez-Doiceau

Clos des Chêneaux 18A
1390 Grez-Doiceau
+32 10 816 800

La Hulpe

Avenue Reine Astrid 92 bte 2
1310 La Hulpe
+32 2 216 88 00



MAISON À LOUER WATERLOO

Disponibilité

immédiatement

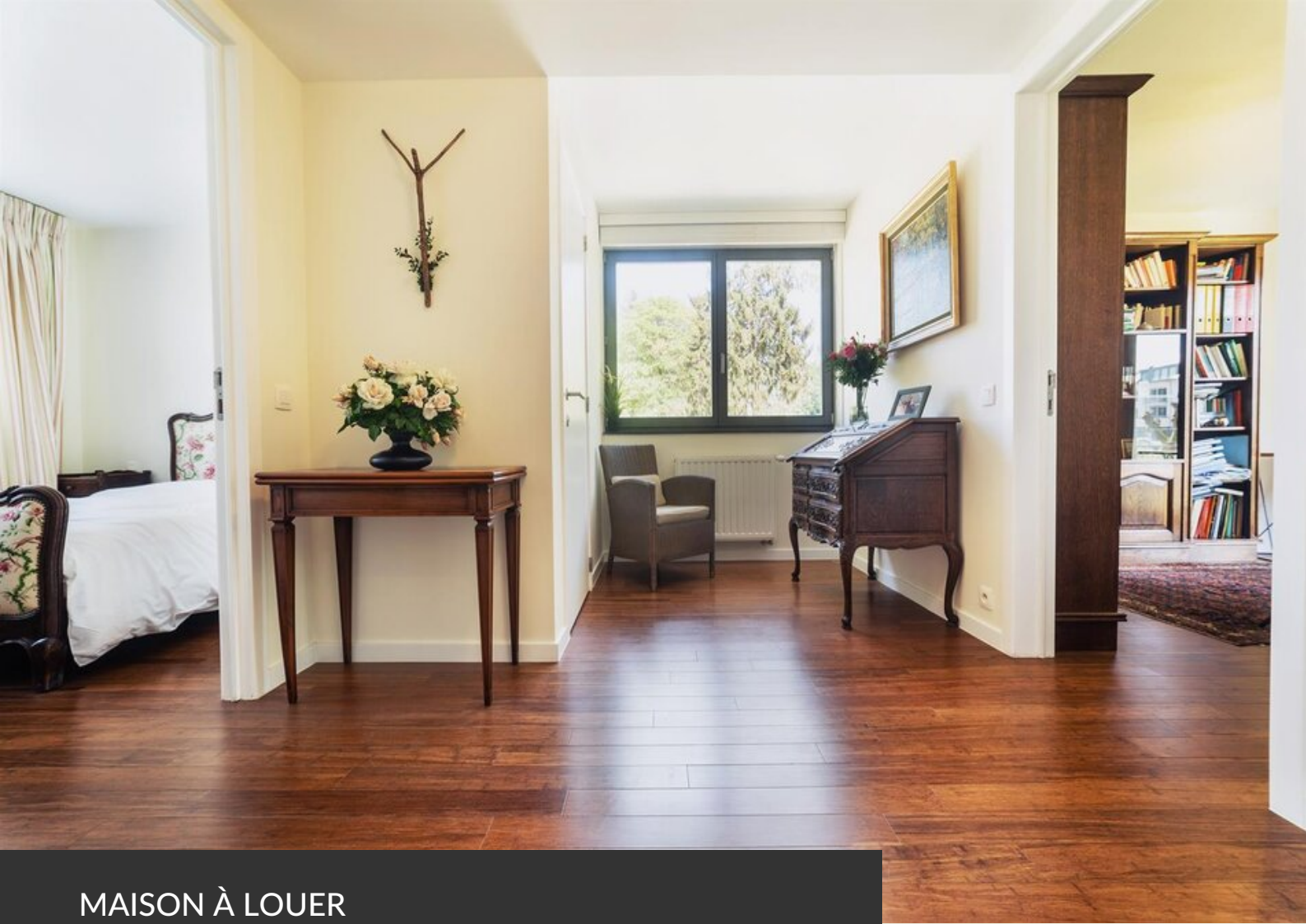


Grez-Doiceau

Clos des Chêneaux 18A
1390 Grez-Doiceau
+32 10 816 800

La Hulpe

Avenue Reine Astrid 92 bte 2
1310 La Hulpe
+32 2 216 88 00



MAISON À LOUER
WATERLOO





MAISON À LOUER
WATERLOO





MAISON À LOUER
WATERLOO

