



APPARTEMENT À LOUER
FOREST

BRUGMANN - MOLIERE - Elégance et volumes pour ce lumineux appartement !



PROPRIÉTÉ PRIVÉE
IMMOBILIER RÉSIDENTIEL

ADRESSE

Avenue Brugmann, 166
1190 Forest

PRIX

1.050 €



APPARTEMENT À LOUER FOREST

Élégance et grands espaces pour ce très bel appartement de 80 m² au premier étage d'un bel immeuble des années 1920. La hauteur sous plafonds typique de ces grandes maisons bruxelloises, le parquet à la française et les moulures ajoutent à vos espaces de vie le raffinement qu'ils méritent (...)



Grez-Doiceau

Clos des Chêneaux 18A
1390 Grez-Doiceau
+32 10 816 800

La Hulpe

Avenue Reine Astrid 92 bte 2
1310 La Hulpe
+32 2 216 88 00



APPARTEMENT À LOUER FOREST

| | |
|----------------------------|--------------------------|
| Superficie habitable | 80 m ² |
| Année de construction | 1920 |
| Année de rénovation | 2017 |
| Terrasse | oui |
| Nombre de chambres | 1 |
| Superficie de la chambre 1 | 18 m ² |
| Nombre de pièces d'eau | 1 |
| Nombre de toilettes | 1 |
| Type de châssis | bois |
| PEB | D- |
| PEB - Code unique | 20131128-0000199763-01-6 |



Grez-Doiceau

Clos des Chêneaux 18A
1390 Grez-Doiceau
+32 10 816 800

La Hulpe

Avenue Reine Astrid 92 bte 2
1310 La Hulpe
+32 2 216 88 00



APPARTEMENT À LOUER FOREST

PEB - E Spec

201 kWh/m².an

PEB - E totale

201 kWh/an

Disponibilité

immédiatement



Grez-Doiceau

Clos des Chêneaux 18A
1390 Grez-Doiceau
+32 10 816 800

La Hulpe

Avenue Reine Astrid 92 bte 2
1310 La Hulpe
+32 2 216 88 00

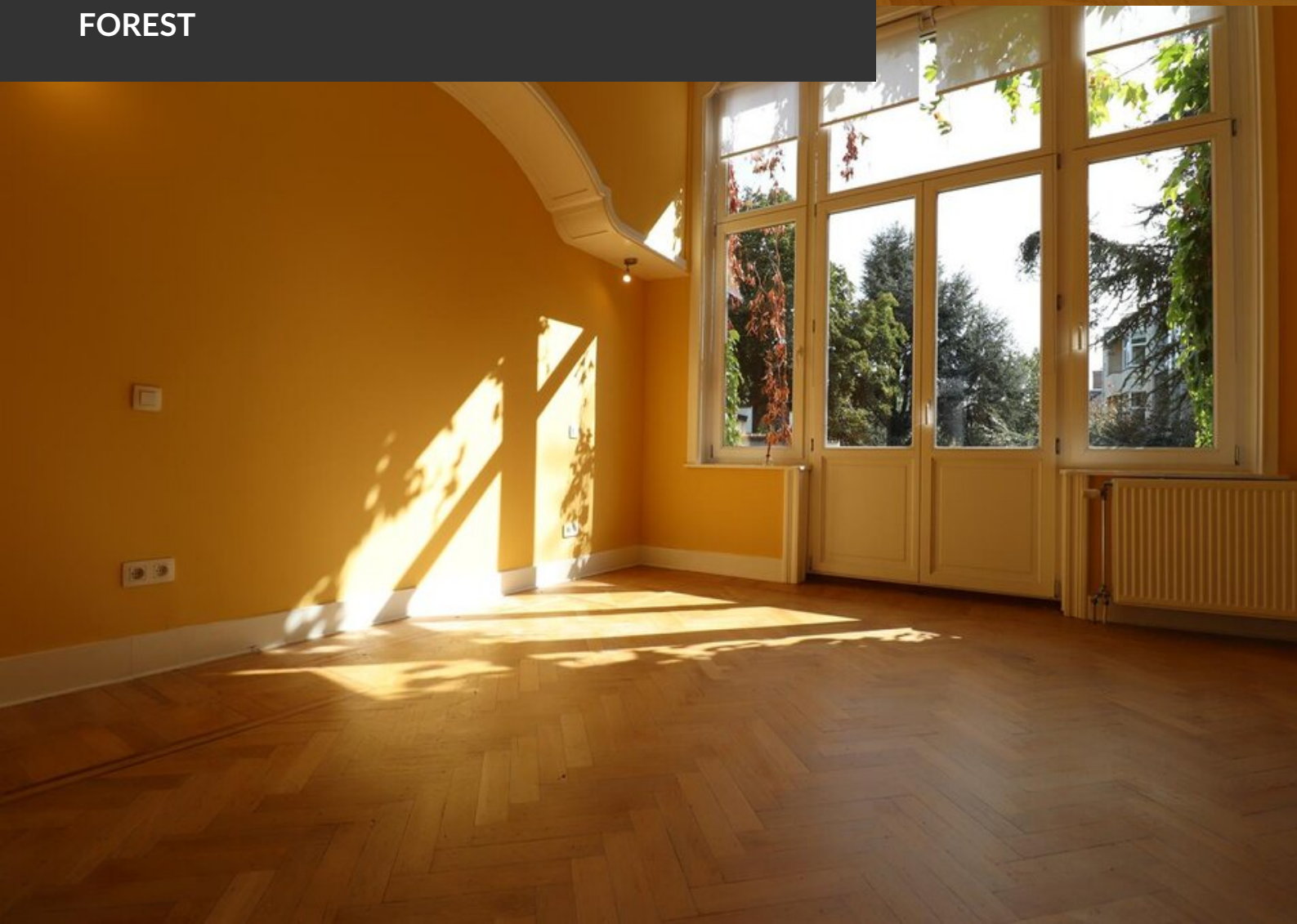


APPARTEMENT À LOUER
FOREST





APPARTEMENT À LOUER
FOREST





APPARTEMENT À LOUER
FOREST





APPARTEMENT À LOUER
FOREST

