



**MAISON À LOUER  
WAVRE (BIERGES)**

**Belle propriété au Bois de la Pierre**



**PROPRIÉTÉ PRIVÉE**  
IMMOBILIER RÉSIDENTIEL

**ADRESSE**

Avenue des Hêtres, 24  
1300 Wavre (Bierges)

**PRIX**

1.650 €



## MAISON À LOUER WAVRE (BIERGES)

La quiétude, l'espace et la proximité de nombreuses facilités sont, sans nul doute, les meilleurs arguments pour vous décrire cette confortable villa située dans le Bois de la Pierre. Composée de matériaux de qualités, la villa dispose d'un large et lumineux séjour avec un poêle à bois et, dans son prolongement, une nouvelle cuisine neuve entièrement équipée ainsi qu'une grande arrière cuisine/buanderie. L'étage se compose d'une belle suite parentale avec une chambre, une salle de bain renouvelée avec goût, un grand dressing et une mezzanine surplombant discrètement le salon d'où vous profiterez de la vue sur le jardin. Un espace bureau peut parfaitement y être installé. Les deux chambres d'enfants sont généreuses par leurs tailles et elles bénéficient d'une salle de douche sur le palier. Dans toute la maison, on trouve de nombreux placards. Des panneaux photovoltaïques et du triple vitrage permettent à cette maison d'être très bien classée d'un point de vue énergétique. La villa se...



### Grez-Doiceau

Clos des Chêneaux 18A  
1390 Grez-Doiceau  
+32 10 816 800

### La Hulpe

Avenue Reine Astrid 92 bte 2  
1310 La Hulpe  
+32 2 216 88 00



## MAISON À LOUER WAVRE (BIERGES)

complète par un vaste garage pouvant aisément accueillir deux voitures, ainsi que de très larges terrasses et un magnifique jardin disposant d'un chalet qui vaut le détour ! Cette propriété est assurément un très bon compromis entre le calme et la proximité de tous les attraits que sont Wavre et Louvain-la-Neuve.



### Grez-Doiceau

Clos des Chêneaux 18A  
1390 Grez-Doiceau  
+32 10 816 800

### La Hulpe

Avenue Reine Astrid 92 bte 2  
1310 La Hulpe  
+32 2 216 88 00



## MAISON À LOUER WAVRE (BIERGES)

Superficie du terrain	1.114 m <sup>2</sup>
Superficie habitable	215 m <sup>2</sup>
Année de construction	1990
Nombre de chambres	3
Nombre de pièces d'eau	2
Garage	oui
Orientation	est
Raccordement à l'égout	oui
PEB	
PEB - Code unique	20111003020825
PEB - E Spec	243 kWh/m <sup>2</sup> .an



### Grez-Doiceau

Clos des Chêneaux 18A  
1390 Grez-Doiceau  
+32 10 816 800

### La Hulpe

Avenue Reine Astrid 92 bte 2  
1310 La Hulpe  
+32 2 216 88 00



**MAISON À LOUER  
WAVRE (BIERGES)**

PEB - E totale

42.846 kWh/an



**Grez-Doiceau**

Clos des Chêneaux 18A  
1390 Grez-Doiceau  
+32 10 816 800

**La Hulpe**

Avenue Reine Astrid 92 bte 2  
1310 La Hulpe  
+32 2 216 88 00

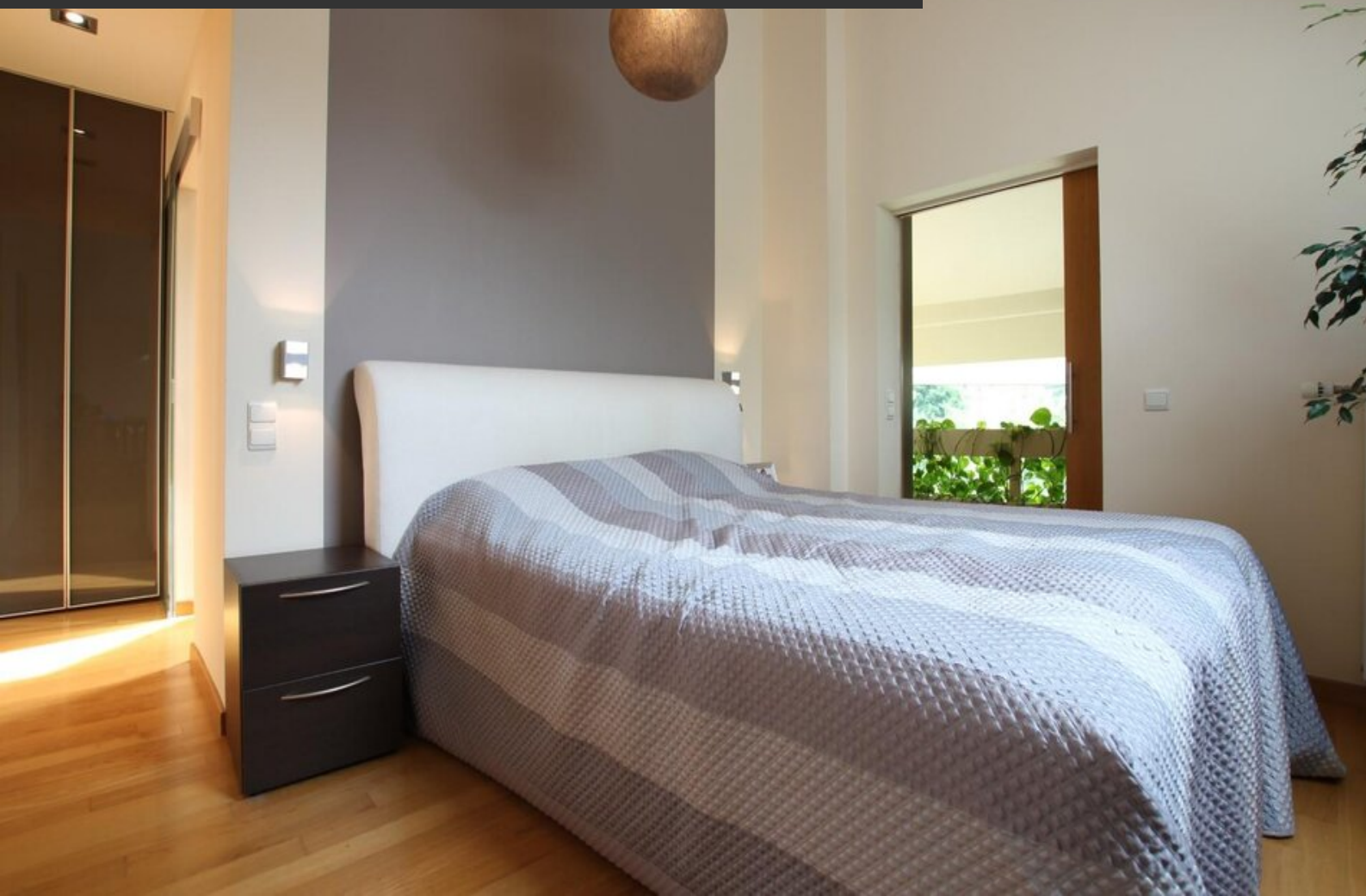


MAISON À LOUER  
WAVRE (BIERGES)





MAISON À LOUER  
WAVRE (BIERGES)





MAISON À LOUER  
WAVRE (BIERGES)







MAISON À LOUER  
WAVRE (BIERGES)





MAISON À LOUER  
WAVRE (BIERGES)





MAISON À LOUER  
WAVRE (BIERGES)





MAISON À LOUER  
WAVRE (BIERGES)





**MAISON À LOUER  
WAVRE (BIERGES)**