



MAISON À VENDRE
ITTRE

Au fil des saisons, un environnement privilégié pour cette maison d'exception !



ADRESSE

Rue du Sacrement, 2
1460 Ittre

PRIX

1.295.000 €



MAISON À VENDRE ITTRE

- VENDU - Au bout d'une petite rue boisée et à travers champs, cette magnifique propriété sur 1,75 hectare de terrain offre un cadre de vie unique avec d'agréables vues sur les bois et les champs situés tout autour. Une atmosphère apaisante règne dès l'entrée de ce splendide écrin de verdure et se prolonge jusqu'à la remarquable demeure, oeuvre du célèbre architecte Daniel Lipszyc en 1960. La localisation est idéale: à deux pas des axes de communication et des commodités tout en étant au grand calme avec comme seule ambiance le chant des oiseaux. La résidence principale offre de larges possibilités d'aménagements. Elle hébergera avec une belle convivialité une grande famille mais peut être aussi adéquate pour l'exercice d'une profession libérale ou un tout autre projet que vous envisagez. Les larges ouvertures et les généreux volumes de la maison laissent découvrir de toutes parts les vues et les paysages du domaine. Dans les années...



Grez-Doiceau

Clos des Chêneaux 18A
1390 Grez-Doiceau
+32 10 816 800

La Hulpe

Avenue Reine Astrid 92 bte 2
1310 La Hulpe
+32 2 216 88 00



MAISON À VENDRE ITTRE

70, l'habitation a bénéficié d'une grande extension sur deux niveaux afin d'accueillir un espace professionnel. De l'autre côté du bien, on trouve une partie équestre avec trois boxes et un flat indépendant. Là aussi, un beau potentiel d'aménagement ! La propriété possède également un garage pour deux voitures et une cave. Il est impossible de ne pas tomber sous le charme, la beauté et la sérénité de ce lieu hors du commun, venez le découvrir en notre compagnie !



Grez-Doiceau

Clos des Chêneaux 18A
1390 Grez-Doiceau
+32 10 816 800

La Hulpe

Avenue Reine Astrid 92 bte 2
1310 La Hulpe
+32 2 216 88 00



MAISON À VENDRE ITTRE

Superficie du terrain	17.500 m ²
Superficie habitable	524 m ²
Année de construction	1960
Année de rénovation	1970
Nombre de chambres	4
Superficie de la chambre 1	38 m ²
Superficie de la chambre 2	34 m ²
Superficie de la chambre 3	21 m ²
Superficie de la chambre 4	10 m ²
Nombre de pièces d'eau	3
Nombre de toilettes	3



Grez-Doiceau

Clos des Chêneaux 18A
1390 Grez-Doiceau
+32 10 816 800

La Hulpe

Avenue Reine Astrid 92 bte 2
1310 La Hulpe
+32 2 216 88 00



MAISON À VENDRE ITTRE

Bureau	oui
Feu ouvert	oui
Grenier	oui
Garage	oui
Type de châssis	bois ou pvc
Citerne d'eau de pluie	oui
RC net	4.849 €
PEB	
PEB - Code unique	20120818003060
PEB - E Spec	399 kWh/m ² .an
PEB - E totale	213.529 kWh/an



Grez-Doiceau

Clos des Chêneaux 18A
1390 Grez-Doiceau
+32 10 816 800

La Hulpe

Avenue Reine Astrid 92 bte 2
1310 La Hulpe
+32 2 216 88 00



MAISON À VENDRE
ITTRE

Disponibilité

immédiatement



Grez-Doiceau

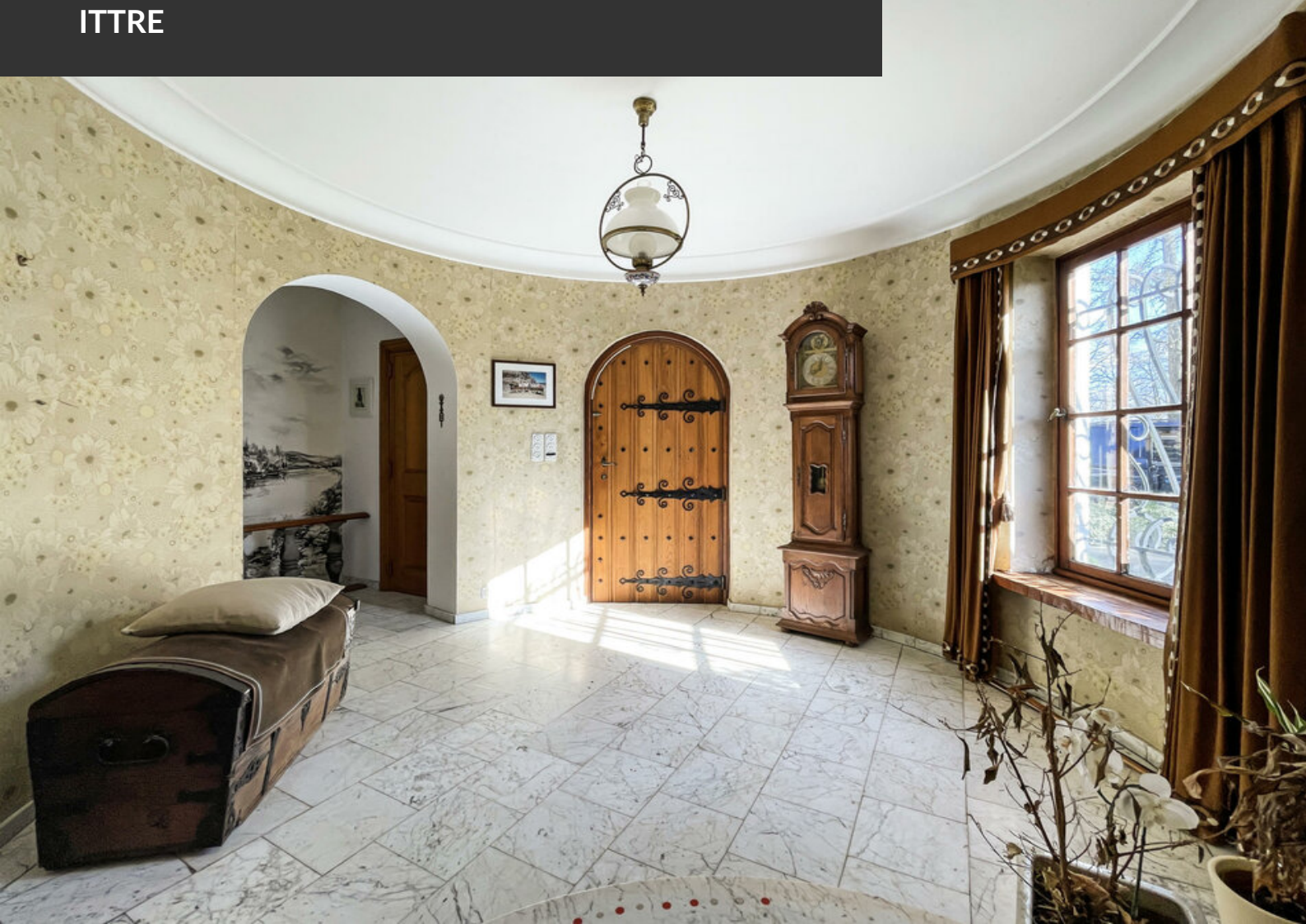
Clos des Chêneaux 18A
1390 Grez-Doiceau
+32 10 816 800

La Hulpe

Avenue Reine Astrid 92 bte 2
1310 La Hulpe
+32 2 216 88 00

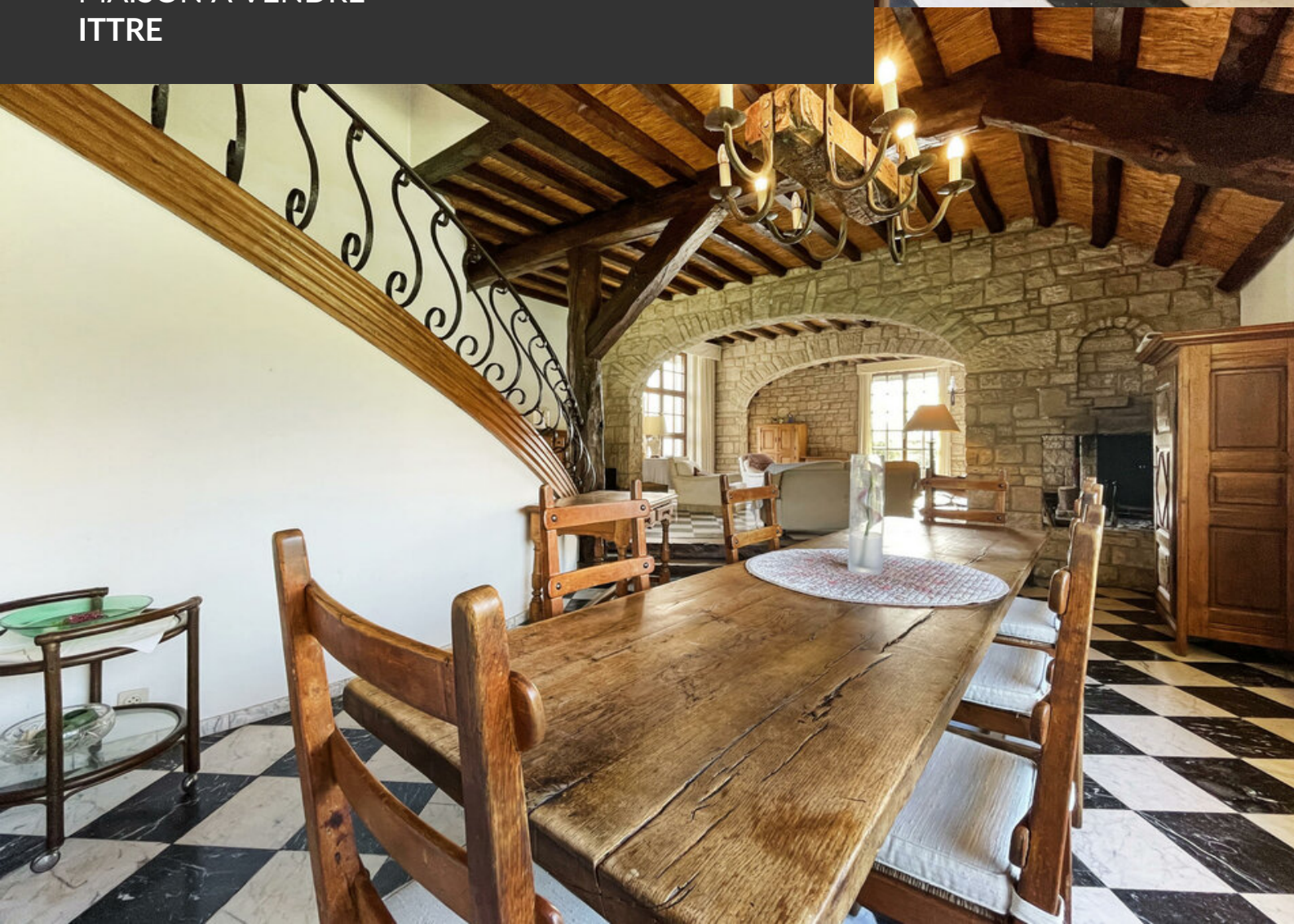


MAISON À VENDRE
ITTRE





MAISON À VENDRE
ITTRE



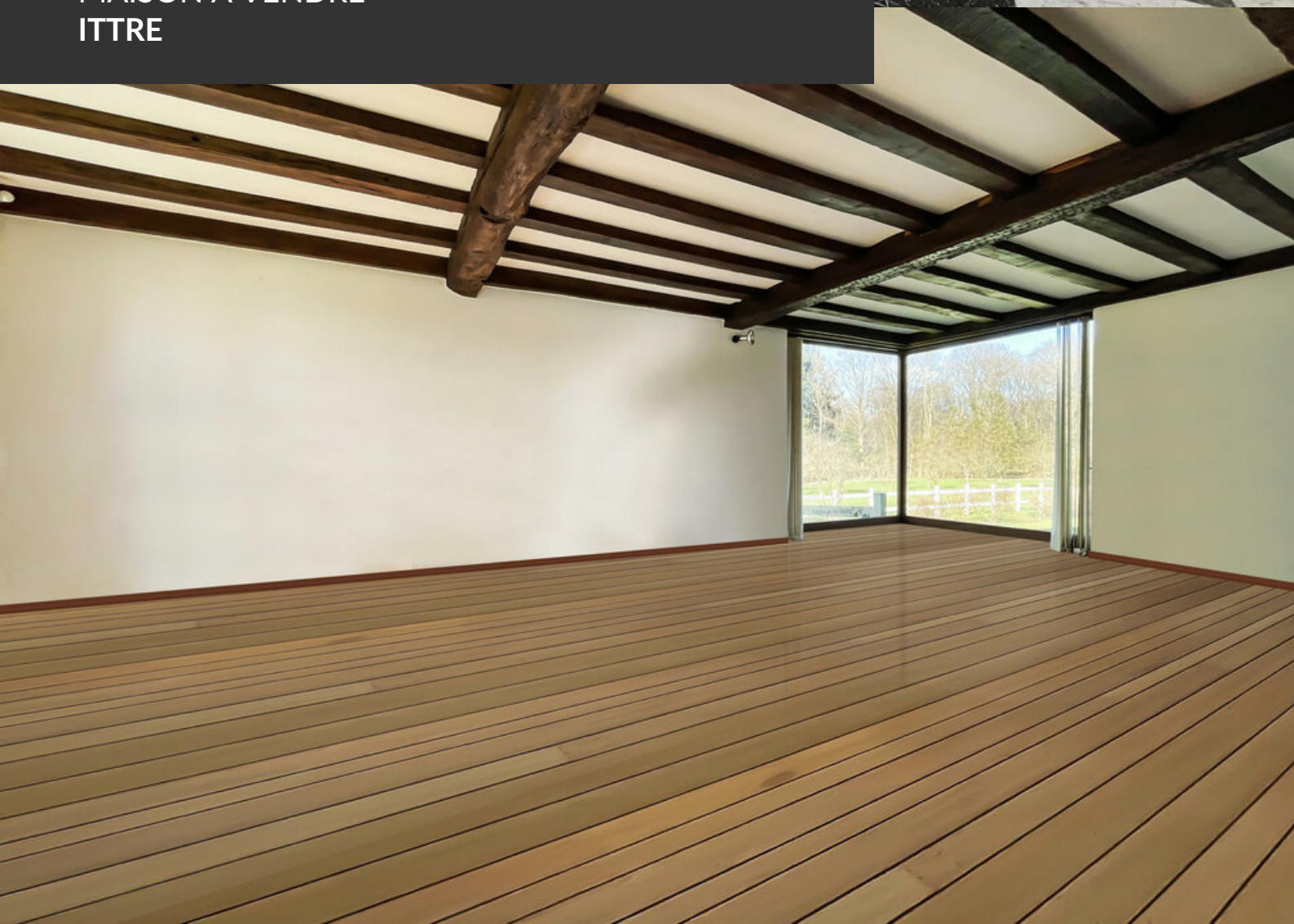


MAISON À VENDRE
ITTRE





MAISON À VENDRE
ITTRE





MAISON À VENDRE
ITTRE





MAISON À VENDRE
ITTRE





MAISON À VENDRE
ITTRE





MAISON À VENDRE
ITTRE





MAISON À VENDRE
ITTRE