



**APPARTEMENT À LOUER
WAVRE**

Appartement neuf au dernier étage d'une petite copropriété !



ADRESSE

Rue de Namur, 22
1300 Wavre

PRIX

930 €



APPARTEMENT À LOUER WAVRE

Au dernier étage d'une petite copropriété, au calme tout en étant proche du centre-ville de Wavre et de toutes ses facilités, vaste et lumineux appartement. Il déploie un séjour en deux temps, avec à l'avant un grand salon et une salle à manger à l'arrière avec en partie centrale une cuisine ouverte entièrement équipée. La terrasse située également à l'arrière offre intimité et espace ! À l'étage, la spacieuse chambre comprend des armoires sur mesure pour un confort optimal, au même titre que les stores et l'ensemble des luminaires. L'appartement se complète par une salle de douche et une buanderie. Au sous-sol, une grande cave est également disponible. Cerise sur le gâteau : la PEB est excellente et est classée A, de quoi bénéficier d'un confort important et de limiter les charges. L'ensemble des compteurs sont individualisés. Une vie citadine dans un environnement calme et lumineux !



Grez-Doiceau

Clos des Chênaux 18A
1390 Grez-Doiceau
+32 10 816 800

La Hulpe

Avenue Reine Astrid 92 bte 2
1310 La Hulpe
+32 2 216 88 00



APPARTEMENT À LOUER WAVRE

Superficie habitable	93 m ²
Année de construction	2023
Ascenseur	oui
Terrasse	oui
Nombre de chambres	1
Nombre de pièces d'eau	1
Nombre de toilettes	1
Cave	oui
PEB	
PEB - Code unique	20230531501193
PEB - E Spec	48 kWh/m ² .an



Grez-Doiceau

Clos des Chêneaux 18A
1390 Grez-Doiceau
+32 10 816 800

La Hulpe

Avenue Reine Astrid 92 bte 2
1310 La Hulpe
+32 2 216 88 00



APPARTEMENT À LOUER WAVRE

PEB - E totale
Disponibilité

4.406 kWh/an
immédiatement



Grez-Doiceau

Clos des Chêneaux 18A
1390 Grez-Doiceau
+32 10 816 800

La Hulpe

Avenue Reine Astrid 92 bte 2
1310 La Hulpe
+32 2 216 88 00

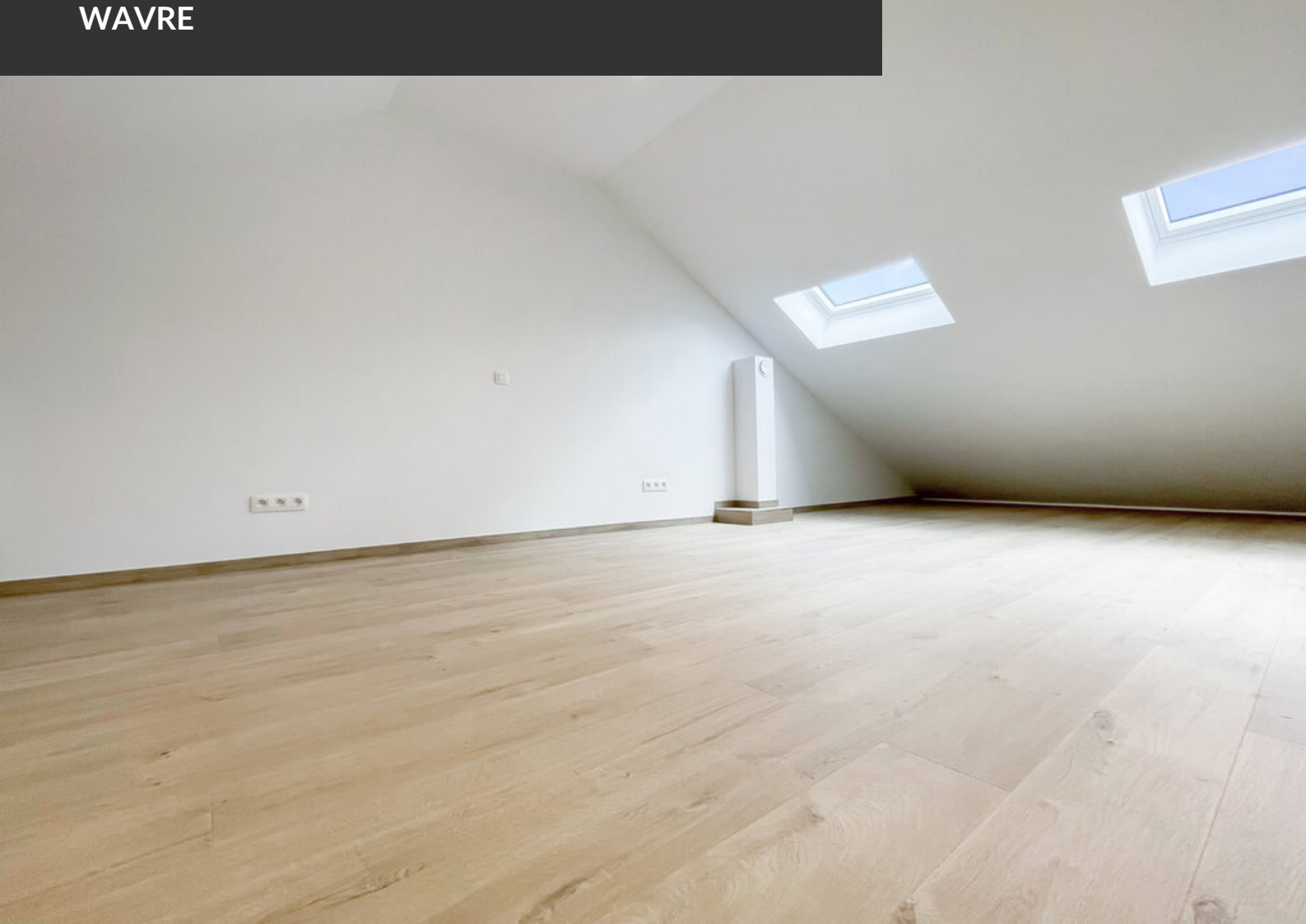


APPARTEMENT À LOUER
WAVRE





APPARTEMENT À LOUER
WAVRE





APPARTEMENT À LOUER
WAVRE





APPARTEMENT À LOUER
WAVRE

