



MAISON À VENDRE  
LA HULPE

Alliance parfaite, entre charme des années 30 et confort contemporain !



PROPRIÉTÉ PRIVÉE  
IMMOBILIER RÉSIDENTIEL

**ADRESSE**

Avenue Paule, 12  
1310 La Hulpe

**PRIX**

Prix sur demande





## MAISON À VENDRE LA HULPE

C'est dans l'une des plus belles avenues de La Hulpe, parfaitement située entre la gare, le parc Solvay, le centre sportif et les nombreux commerces que nous vous présentons cette ravissante maison à l'architecture anglo-normande qui caractérise l'ensemble du passé historique du quartier. Outre son cachet des années 30, elle bénéficie également de la quiétude d'une rue sans passage et d'un environnement de qualité. La maison offre au rez-de-chaussée trois magnifiques volumes en enfilade composés d'un agréable salon avec un feu ouvert cassette à bois, d'une salle à manger et d'un bureau familial avec placards sur mesure. En partie centrale, une spacieuse cuisine aux lignes contemporaines et entièrement équipée offre convivialité et confort. L'ensemble jouit d'une vue dégagée avec en partie extérieure une grande terrasse aux finitions soignées et un jardin. A l'étage, les volumes restent généreux avec deux grandes chambres d'enfants, dont une avec dressing, ainsi qu'une large salle...



### Grez-Doiceau

Clos des Chêneaux 18A  
1390 Grez-Doiceau  
+32 10 816 800

### La Hulpe

Avenue Reine Astrid 92 bte 2  
1310 La Hulpe  
+32 2 216 88 00





## MAISON À VENDRE LA HULPE

de bain. Le dernier étage a été parfaitement exploité dernièrement avec l'aménagement d'une belle suite parentale composée d'une chambre, d'un dressing et d'une salle de douche. En plus des nombreux placards, rangements et d'un abri de jardin, le sous-sol dispose de plusieurs caves, ce qui complète harmonieusement l'ensemble. Le calme, la lumière et le charme sont les maîtres-mots de cette maison entièrement rénovée avec goût !



### Grez-Doiceau

Clos des Chêneaux 18A  
1390 Grez-Doiceau  
+32 10 816 800

### La Hulpe

Avenue Reine Astrid 92 bte 2  
1310 La Hulpe  
+32 2 216 88 00





## MAISON À VENDRE LA HULPE

Superficie du terrain	250 m <sup>2</sup>
Superficie habitable	171 m <sup>2</sup>
Année de construction	1930
Nombre de chambres	3
Superficie de la chambre 1	24 m <sup>2</sup>
Superficie de la chambre 2	21 m <sup>2</sup>
Superficie de la chambre 3	14 m <sup>2</sup>
Nombre de pièces d'eau	2
Nombre de toilettes	3
Type de châssis	bois
RC net	961 €



### Grez-Doiceau

Clos des Chêneaux 18A  
1390 Grez-Doiceau  
+32 10 816 800

### La Hulpe

Avenue Reine Astrid 92 bte 2  
1310 La Hulpe  
+32 2 216 88 00



## MAISON À VENDRE LA HULPE

PEB



PEB - Code unique

20230620009849

PEB - E Spec

204 kWh/m<sup>2</sup>.an

PEB - E totale

34.909 kWh/an

Disponibilité

à convenir



### Grez-Doiceau

Clos des Chêneaux 18A  
1390 Grez-Doiceau  
+32 10 816 800

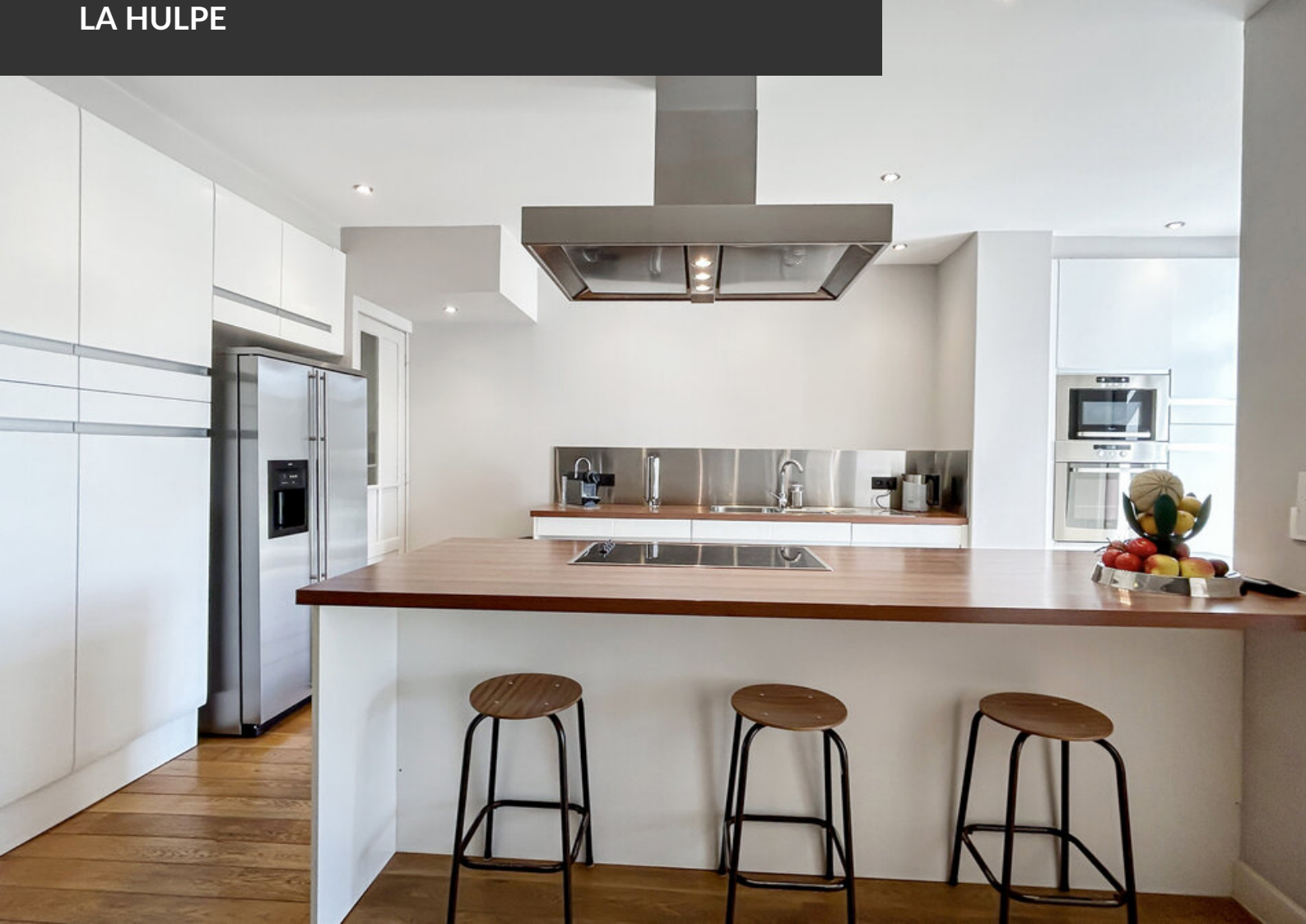
### La Hulpe

Avenue Reine Astrid 92 bte 2  
1310 La Hulpe  
+32 2 216 88 00





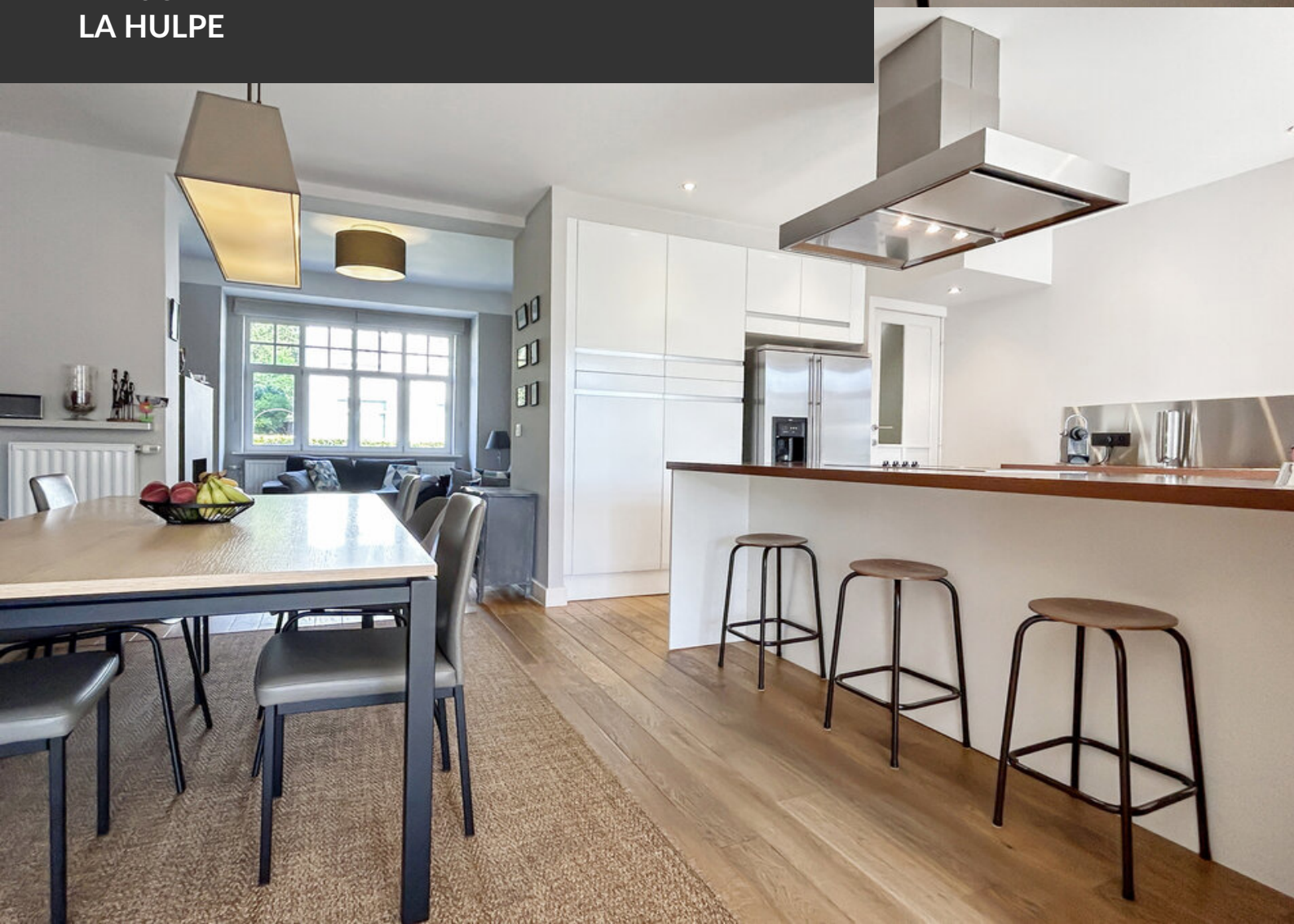
MAISON À VENDRE  
LA HULPE







MAISON À VENDRE  
LA HULPE







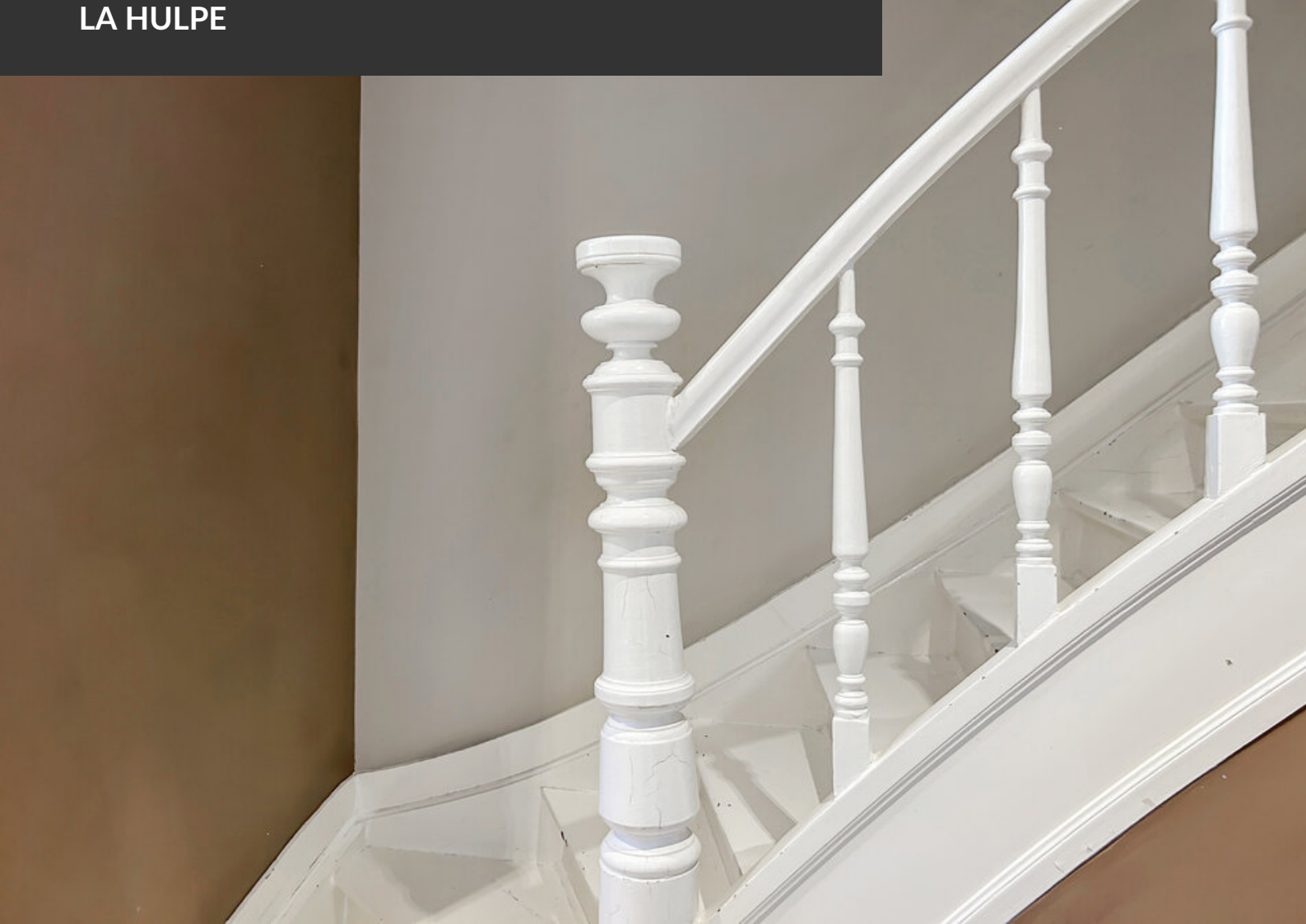
MAISON À VENDRE  
LA HULPE







MAISON À VENDRE  
LA HULPE







MAISON À VENDRE  
LA HULPE







MAISON À VENDRE  
LA HULPE







MAISON À VENDRE  
LA HULPE







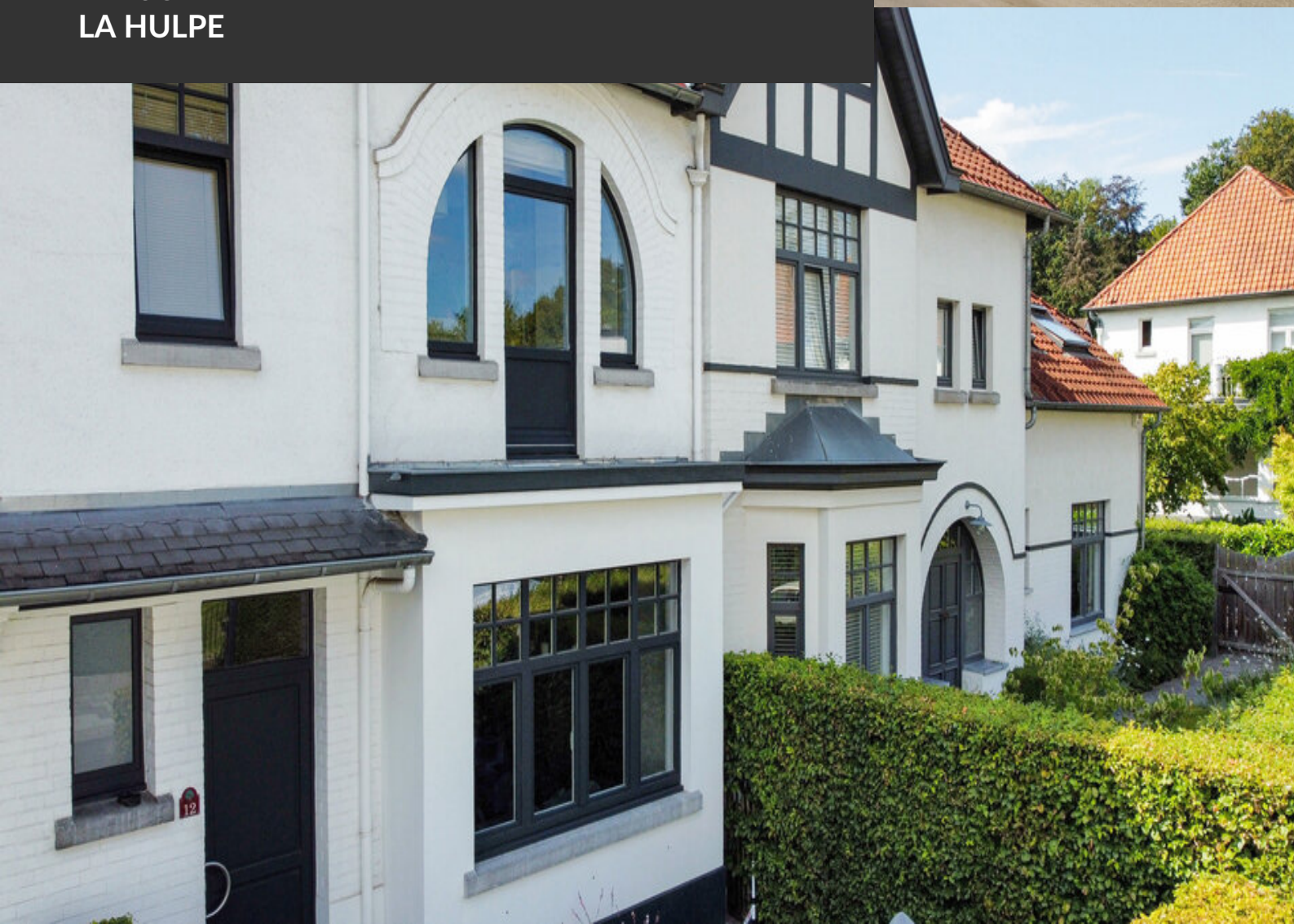
MAISON À VENDRE  
LA HULPE







MAISON À VENDRE  
LA HULPE







MAISON À VENDRE  
LA HULPE