



**PLOT FOR SALE
GREZ-DOICEAU**

Rare terrain à bâtir dans le charmant village de Biez



PROPRIÉTÉ PRIVÉE
IMMOBILIER RÉSIDENTIEL

ADRESSE

Rue des Bruyères, 0
1390 Grez-Doiceau

PRICES

315.000 €



PLOT FOR SALE GREZ-DOICEAU

C'est dans le magnifique village de Biez que nous vous proposons l'un des derniers terrains à bâtir. Situé dans une petite rue, il bénéficie d'un environnement privilégié avec son cadre champêtre et le calme qui y règne. Ce terrain sans relief développe une largeur de façade de 27 mètres, idéal pour y implanter une villa 4 façades. Il s'agit d'une très belle opportunité que nous nous ferons plaisir de vous présenter. Le propriétaire vendeur se réserve le droit d'accepter l'offre ou de la refuser.

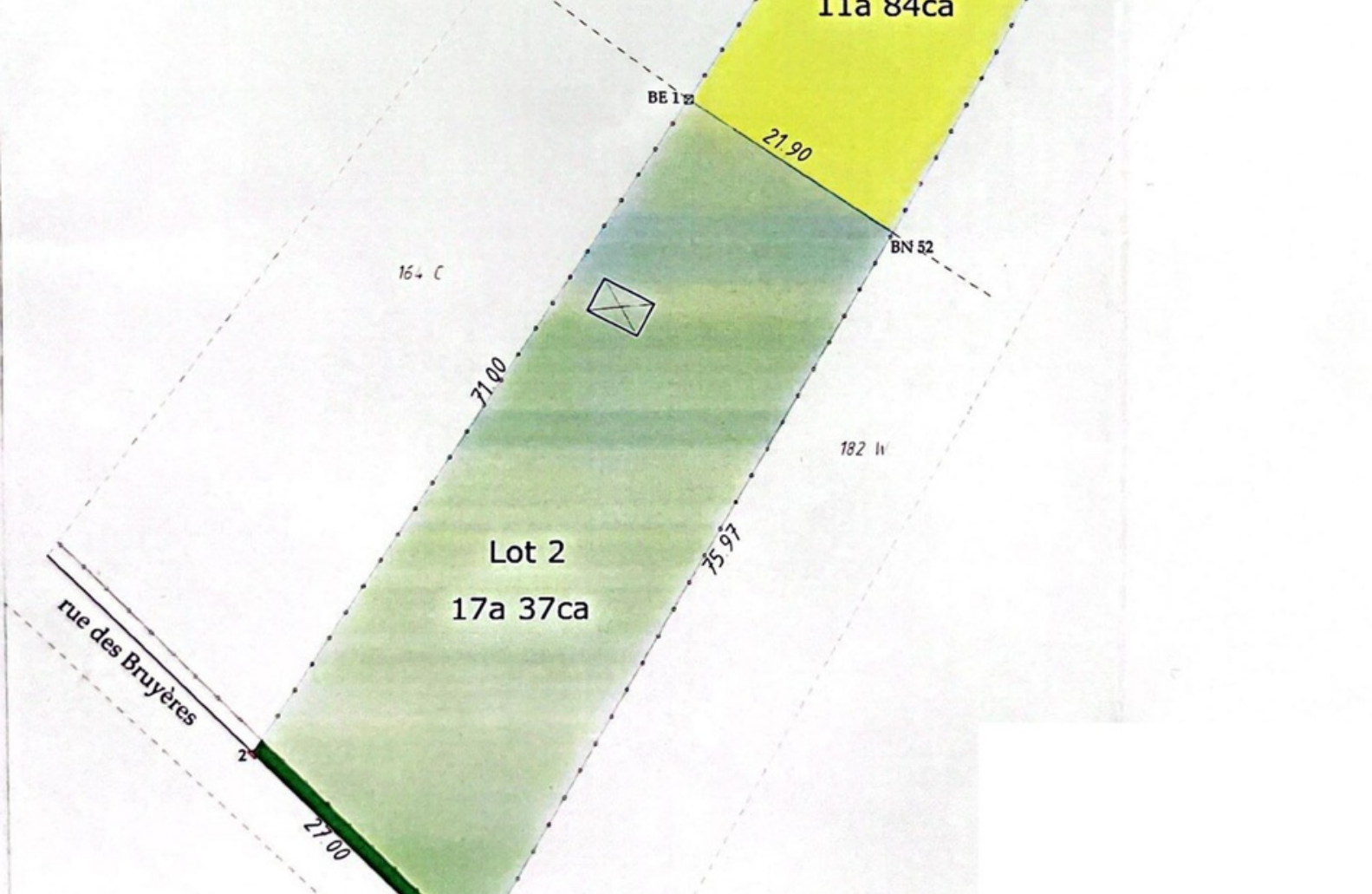


eau office

Clos des Chêneaux 18A
1390 Grez-Doiceau
+32 10 816 800

office

Avenue Reine Astrid 92 bte 2
1310 La Hulpe
+32 2 216 88 00



PLOT FOR SALE GREZ-DOICEAU

Land surface	1.737 m ²
Width of site	27 m
Depth of ground	75 m
Availability	at the contract



eau office

Clos des Chêneaux 18A
1390 Grez-Doiceau
+32 10 816 800

office

Avenue Reine Astrid 92 bte 2
1310 La Hulpe
+32 2 216 88 00