



FLAT FOR SALE  
OVERIJSE

Penthouse moderniste dans un écrin de verdure



PROPRIÉTÉ PRIVÉE  
IMMOBILIER RÉSIDENTIEL

**ADRESSE**

Waversesteenweg, 303  
3090 Overijse

**PRICES**

435.000 €





## FLAT FOR SALE OVERIJSE

Complètement intégré dans la forêt et la nature, ce joyau de prémodernisme est situé sur le terrain de l'ancien sanatorium de Tombeek. Ce puissant bâtiment, inspiré de la structure d'un bateau, a été conçu en 1935 par le célèbre architecte Maxime Brunfaut et est largement considéré comme un chef-d'œuvre de l'architecture belge du XXe siècle. Le penthouse offre de beaux espaces avec un hall d'entrée et une première chambre ou un bureau, menant ensuite sur l'espace de vie ouvert dans un esprit loft comprenant un salon, une salle à manger et une cuisine. S'en suit la partie nuit avec un coin buanderie, une salle de douche rénovée et une belle pièce polyvalente donnant accès à deux chambres supplémentaires. Les espaces de vie vous offrent une expérience unique grâce à la double rangée de fenêtres accueillant une superbe luminosité et des vues à 360° sur la verdure et la nature environnantes....



### **eau office**

Clos des Chênaux 18A  
1390 Grez-Doiceau  
+32 10 816 800

### **office**

Avenue Reine Astrid 92 bte 2  
1310 La Hulpe  
+32 2 216 88 00





## FLAT FOR SALE OVERIJSE

Nous retrouvons cette vue sur l'étonnant toit-terrasse accessible par l'escalier en colimaçon d'origine. Outre l'esthétique, une grande attention a été accordée à la fonctionnalité, aux normes énergétiques (chauffage au gaz, double vitrage) et aux possibilités de rangement. L'emplacement est idéal : un environnement verdoyant avec de nombreuses possibilités sportives, de promenades, de cyclisme et d'équitation. A distance à pied du centre avec ses magasins et restaurants, toutes les commodités et un accès facile aux axes, ce penthouse est la parfaite alliance entre nature et vie urbaine.



### **eau office**

Clos des Chêneaux 18A  
1390 Grez-Doiceau  
+32 10 816 800

### **office**

Avenue Reine Astrid 92 bte 2  
1310 La Hulpe  
+32 2 216 88 00



## FLAT FOR SALE OVERIJSE

Living space	160 m <sup>2</sup>
Year of construction	1935
Year of renovation	2002
Floors	2
Terrace	yes
Number of bedrooms	3
Surface area bedroom 1	9 m <sup>2</sup>
Surface area bedroom 2	11 m <sup>2</sup>
Surface area bedroom 3	20 m <sup>2</sup>
Number of bathrooms	1
Number of toilets	1



### eau office

Clos des Chêneaux 18A  
1390 Grez-Doiceau  
+32 10 816 800

### office

Avenue Reine Astrid 92 bte 2  
1310 La Hulpe  
+32 2 216 88 00





## FLAT FOR SALE OVERIJSE

Cellars	yes
Type of heating	gas
Type of window frames	vinyl
EPB	
EPB - Unique code	20220915-0002666791-RES-1
EPB - E Spec	708 kWh/m <sup>2</sup> .an
EPB - E total	114 kWh/an
Availability	at the contract



### eau office

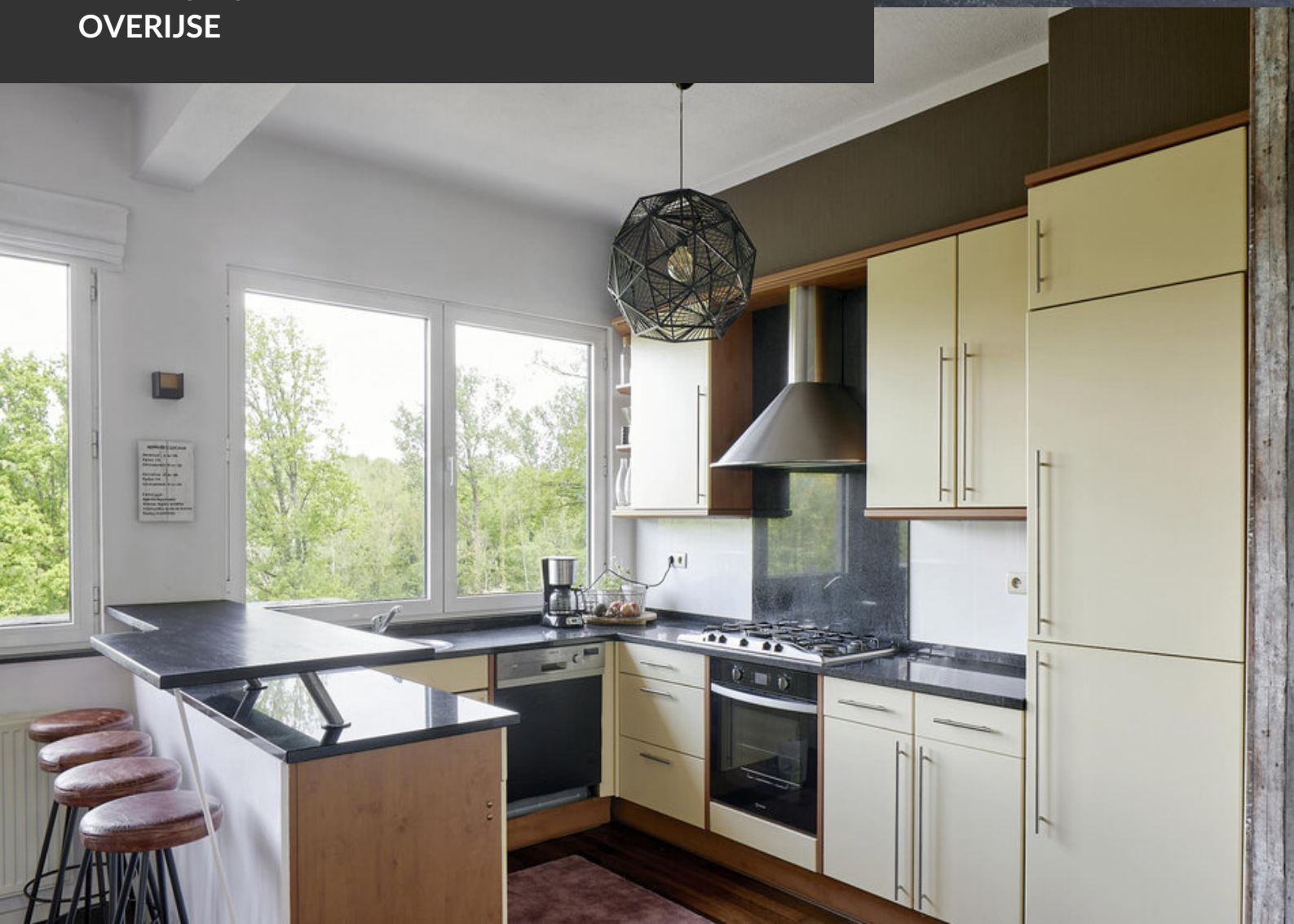
Clos des Chêneaux 18A  
1390 Grez-Doiceau  
+32 10 816 800

### office

Avenue Reine Astrid 92 bte 2  
1310 La Hulpe  
+32 2 216 88 00



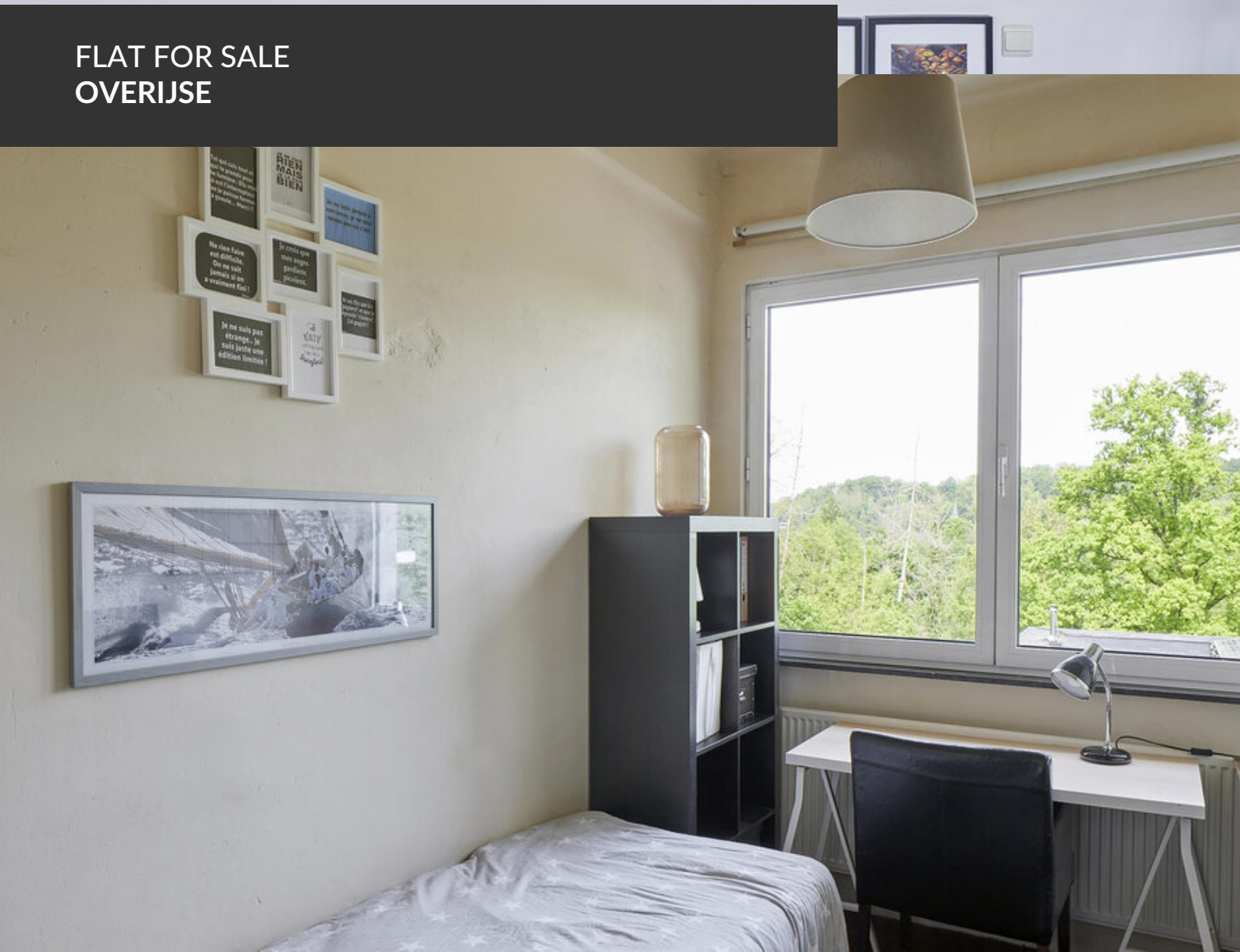
FLAT FOR SALE  
OVERIJSE







FLAT FOR SALE  
OVERIJSE







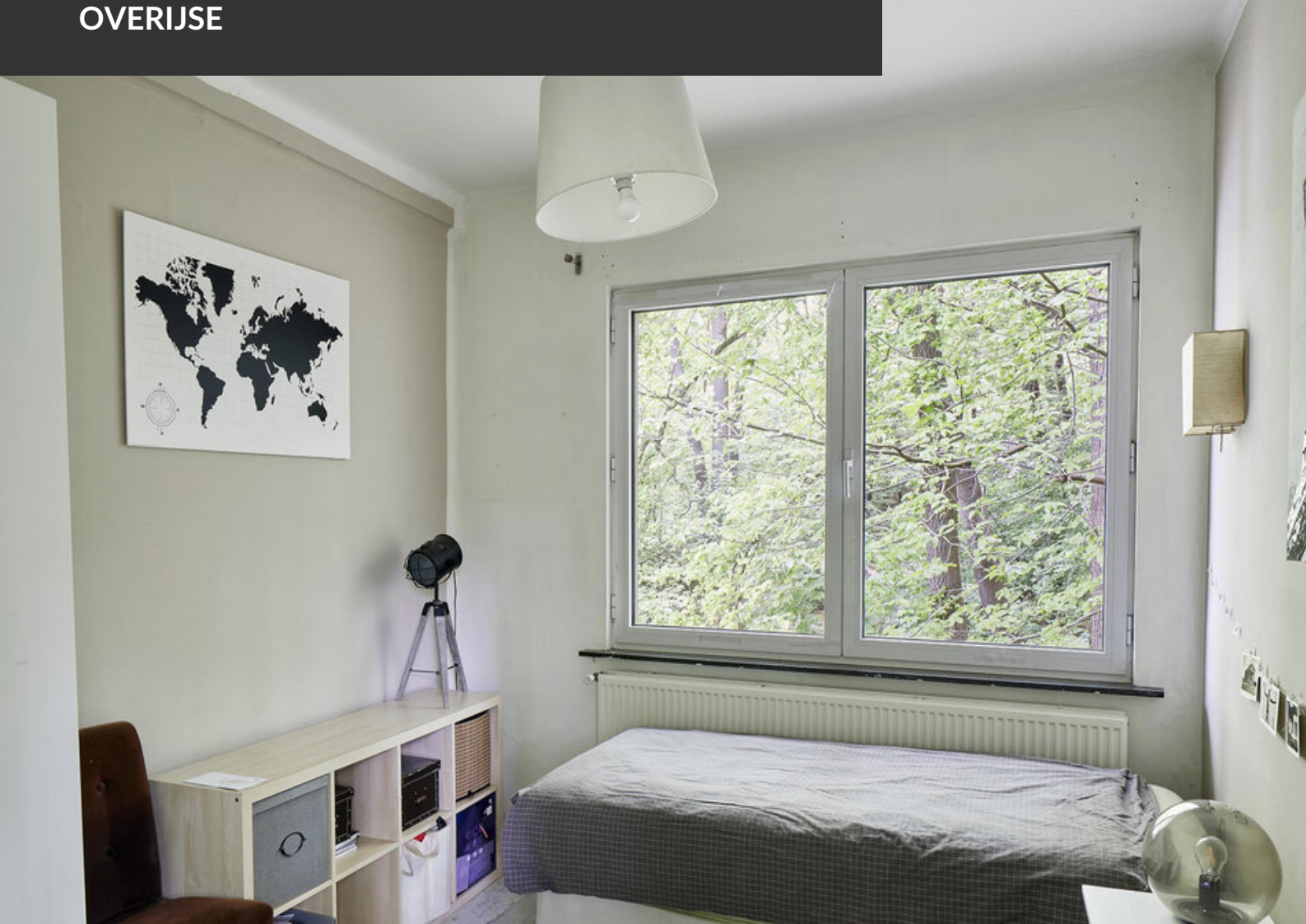
FLAT FOR SALE  
OVERIJSE







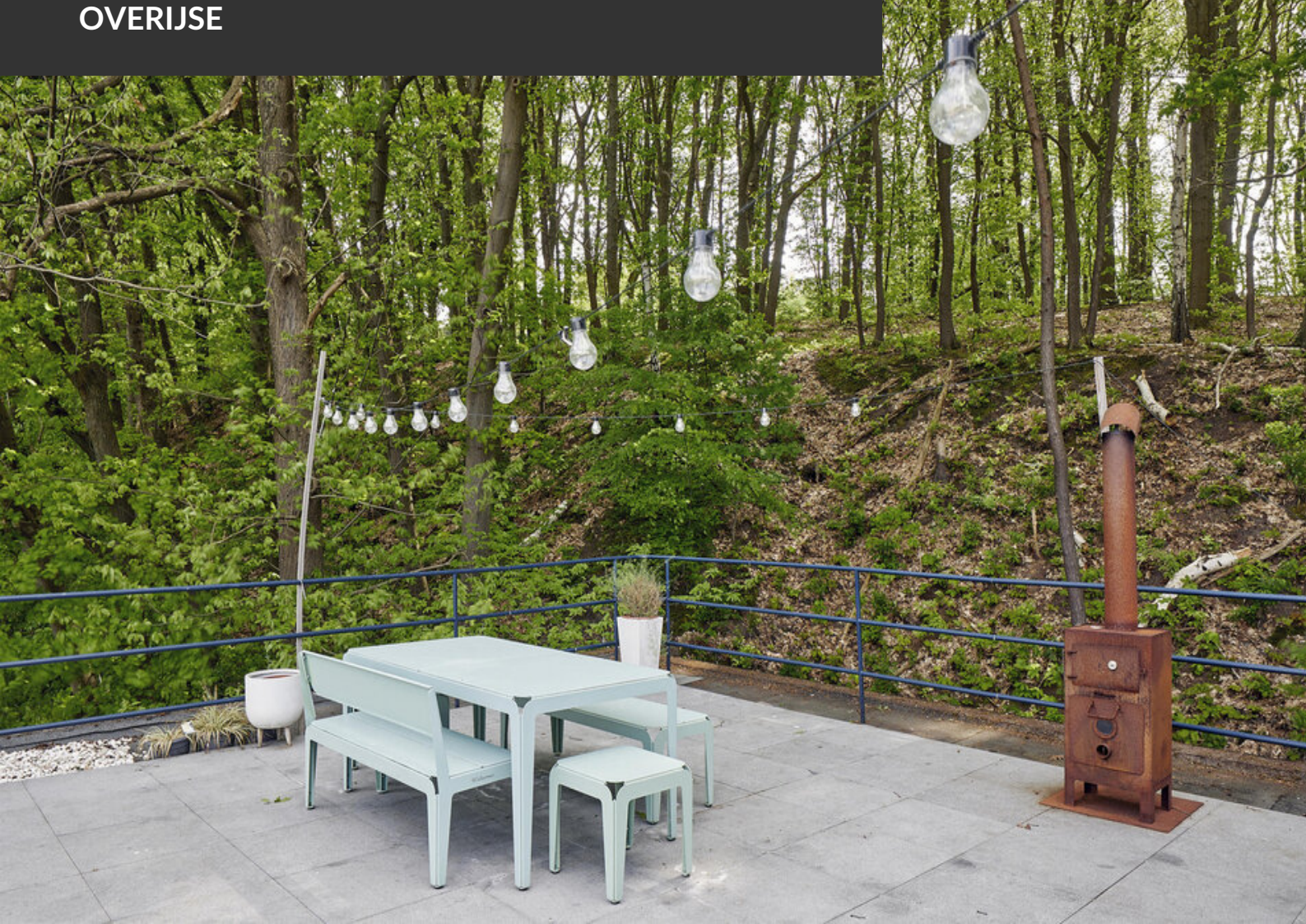
FLAT FOR SALE  
OVERIJSE







FLAT FOR SALE  
OVERIJSE







FLAT FOR SALE  
OVERIJSE