

FLAT FOR SALE
WOLUWE-SAINT-LAMBERT

Appartement de qualité aux prestations énergétiques exceptionnelles !



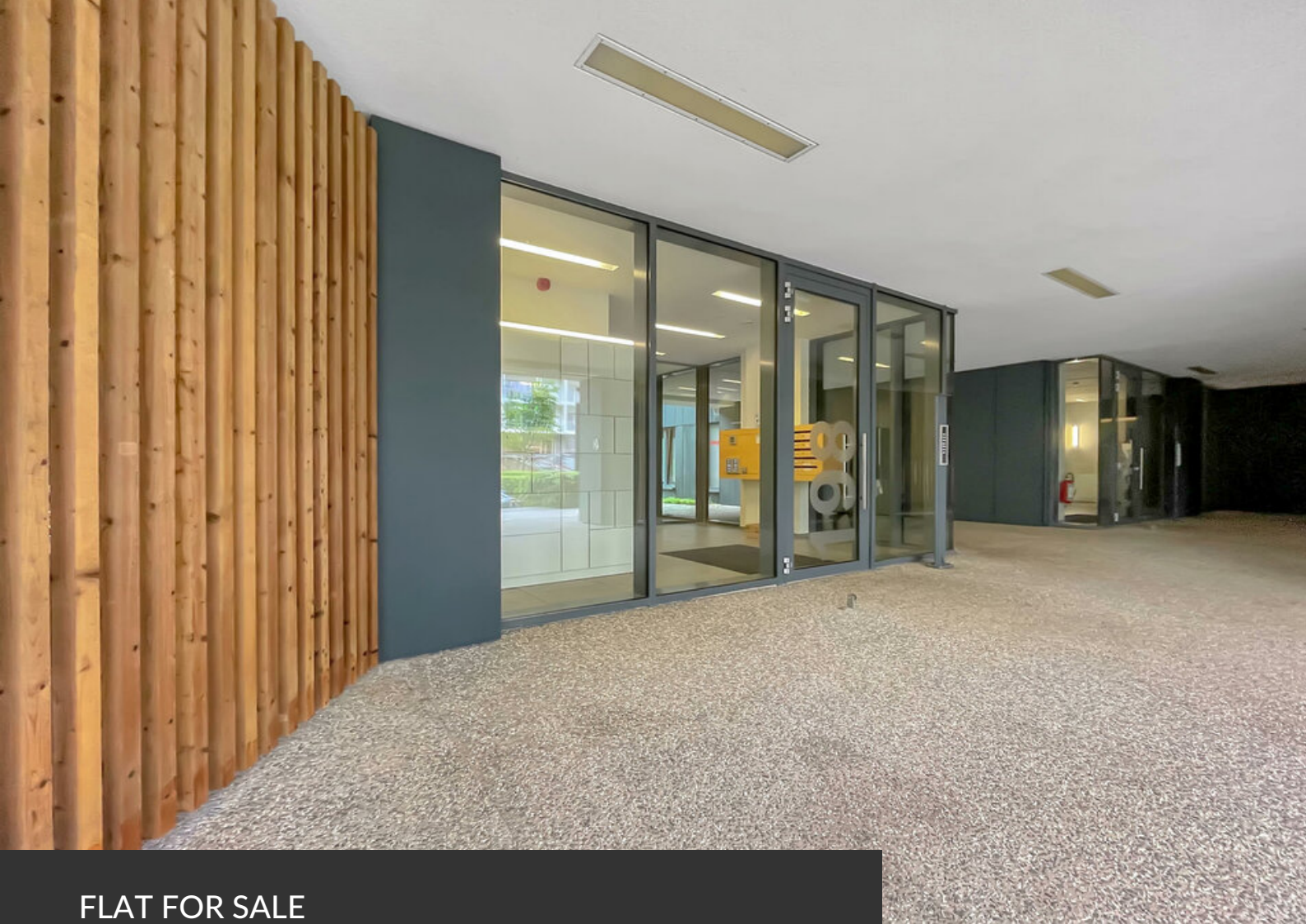
PROPRIÉTÉ PRIVÉE
IMMOBILIER RÉSIDENTIEL

ADRESSE

Avenue Marcel Thiry, 198
1200 Woluwe-Saint-Lambert

PRICES

495.000 €



FLAT FOR SALE WOLUWE-SAINT-LAMBERT

C'est idéalement situé, à proximité de toutes les commodités et à quelques encablures de la E40, nous vous présentons ce magnifique appartement caractérisé par sa sobriété énergétique. Construit en 2018, l'immeuble répond aux normes de construction passive, ce qui se traduit dans une conception résolument durable et tournée vers l'avenir, caractérisée par des prestations énergétiques et environnementales hors du commun. Au second étage, l'appartement offre un magnifique espace de vie aménagé avec goût et dont les ouvertures sur la terrasse vous séduiront par leurs proportions. La terrasse, spacieuse et confortable et s'étendant sur toute la largeur de l'appartement, est intime et agréable grâce aux décrochements revêtus de bois qui donnent ses lignes contemporaines à l'immeuble. La cuisine, entièrement équipée et aux finitions soignées, constitue un point central dans l'organisation de l'appartement. Côté nuit, le large hall donne accès à deux chambres, à une vaste salle de bain avec baignoire et...



eau office

Clos des Chêneaux 18A
1390 Grez-Doiceau
+32 10 816 800

office

Avenue Reine Astrid 92 bte 2
1310 La Hulpe
+32 2 216 88 00



**FLAT FOR SALE
WOLUWE-SAINT-LAMBERT**

douche, ainsi qu'à l'espace parental. Celle-ci comprend la chambre ainsi qu'une salle de douche et un accès à la terrasse. Cerise sur le gâteau, l'ensemble comprend également une buanderie, une cave privative et un emplacement de parking en sous-sol, ainsi qu'un local vélo. Les finitions haut de gamme et les l'architecture moderne en font un immeuble emblématique dans le quartier. Il est également répertorié comme "bâtiments exemplaires" par la Région Bruxelloise pour ses qualités énergétiques.



eau office

Clos des Chêneaux 18A
1390 Grez-Doiceau
+32 10 816 800

office

Avenue Reine Astrid 92 bte 2
1310 La Hulpe
+32 2 216 88 00



FLAT FOR SALE WOLUWE-SAINT-LAMBERT

Living space	100 m ²
Year of construction	2018
Floors	2
Lift (elevator)	yes
Terrace	yes
Number of bedrooms	3
Surface area bedroom 1	18 m ²
Surface area bedroom 2	12 m ²
Surface area bedroom 3	10 m ²
Number of bathrooms	2
Number of toilets	2



eau office

Clos des Chêneaux 18A
1390 Grez-Doiceau
+32 10 816 800

office

Avenue Reine Astrid 92 bte 2
1310 La Hulpe
+32 2 216 88 00



FLAT FOR SALE WOLUWE-SAINT-LAMBERT

Garage	yes
Type of heating	gas (centr. heat.)
Net cadastral income	1.995 €
EPB	A-
EPB - E Spec	41 kWh/m ² .an
Availability	at the contract



eau office

Clos des Chêneaux 18A
1390 Grez-Doiceau
+32 10 816 800

office

Avenue Reine Astrid 92 bte 2
1310 La Hulpe
+32 2 216 88 00



FLAT FOR SALE
WOLUWE-SAINT-LAMBERT





FLAT FOR SALE
WOLUWE-SAINT-LAMBERT





FLAT FOR SALE
WOLUWE-SAINT-LAMBERT





FLAT FOR SALE
WOLUWE-SAINT-LAMBERT





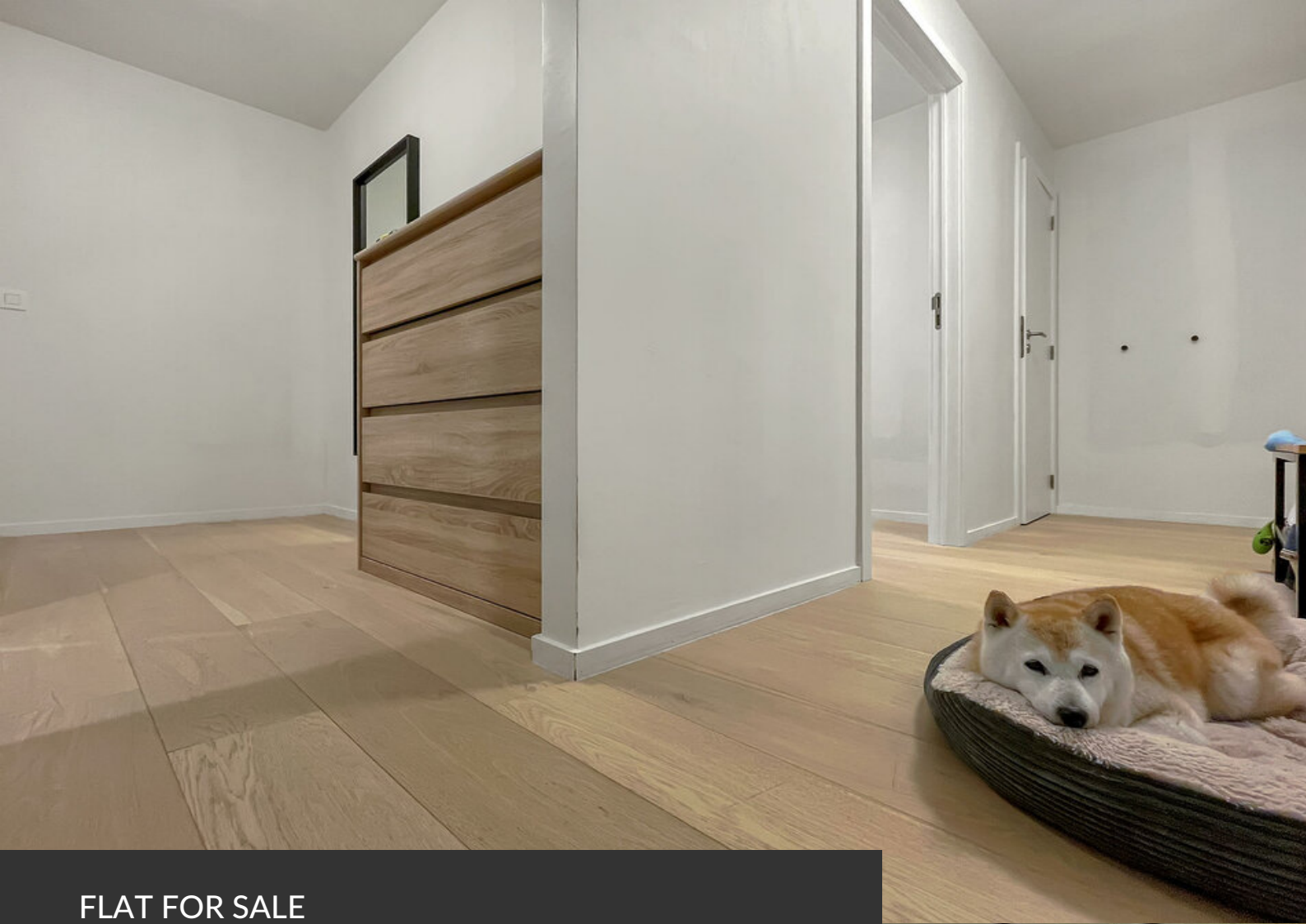
FLAT FOR SALE
WOLUWE-SAINT-LAMBERT





**FLAT FOR SALE
WOLUWE-SAINT-LAMBERT**



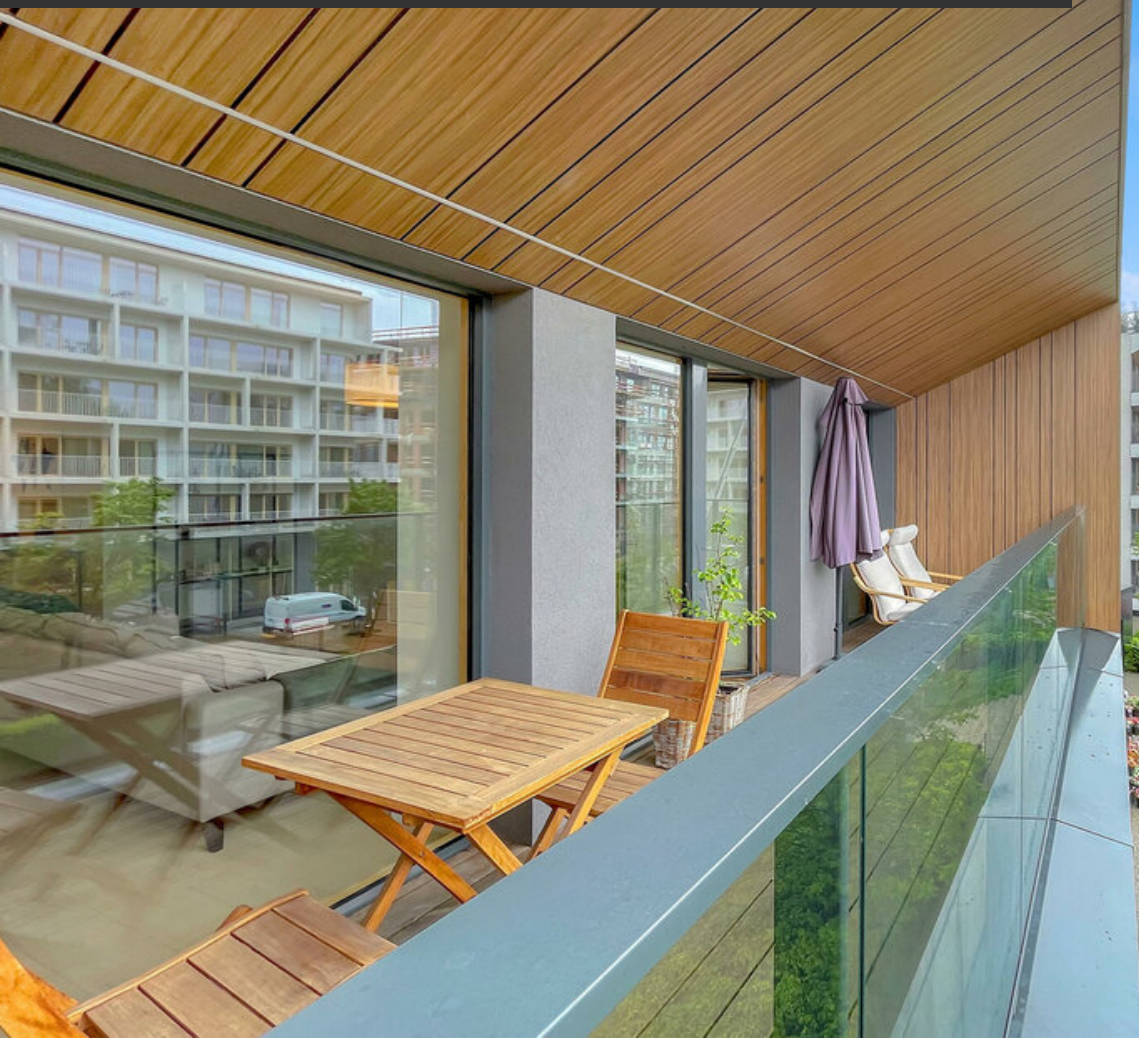


FLAT FOR SALE
WOLUWE-SAINT-LAMBERT





FLAT FOR SALE
WOLUWE-SAINT-LAMBERT





**FLAT FOR SALE
WOLUWE-SAINT-LAMBERT**

