



FLAT FOR SALE  
WAVRE

Appartement 2 chambres avec terrasse A2.01



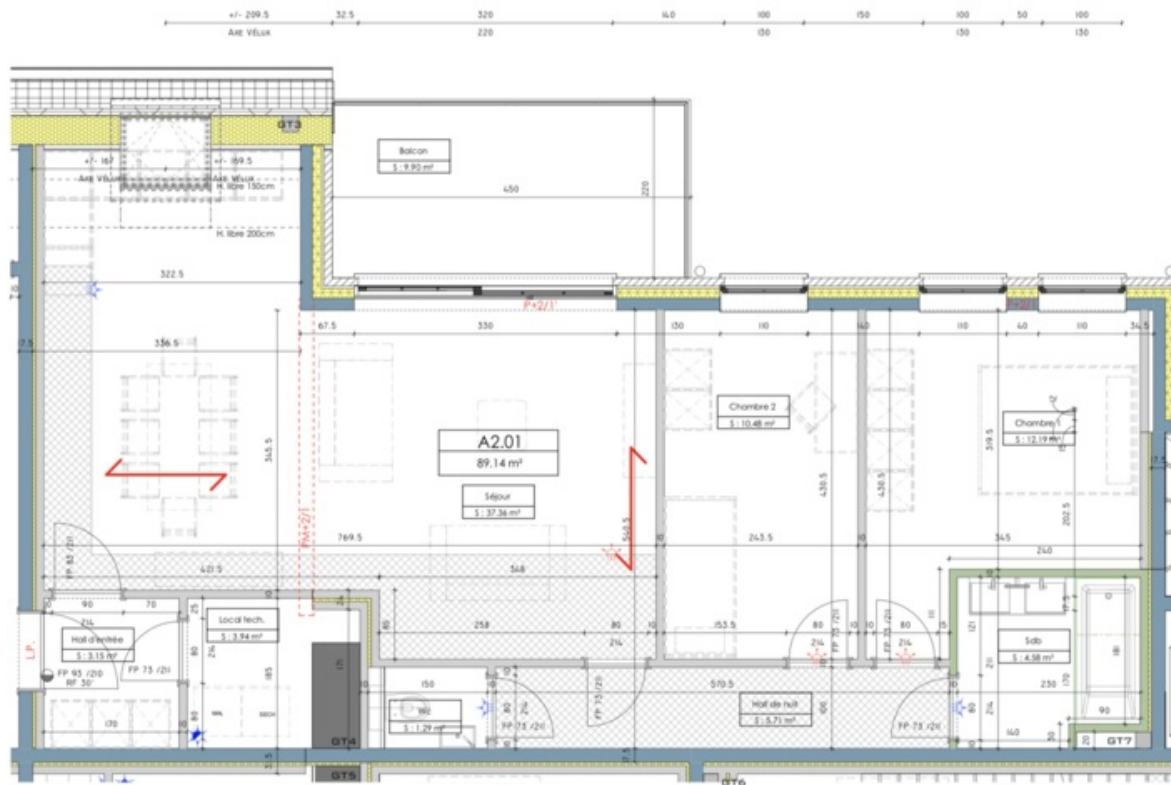
**PROPRIÉTÉ PRIVÉE**  
IMMOBILIER RÉSIDENTIEL

**ADRESSE**

Chaussée de Louvain,  
1300 Wavre

**PRICES**

315.000 €



## FLAT FOR SALE WAVRE

Les Sorbiers : un magnifique immeuble brabançon qui comprendra un rez-de-chaussée et deux étages et qui propose un choix varié d'appartements. Des 2 chambres en rez-de-jardin, des appartements de 1 à 3 chambres au premier étage et de grands duplex de 3 et 4 chambres au second étage, tous avec des terrasses allant de 10 à plus de 30 mètres carrés. Idéalement situé face à un agréable ensemble de commerces divers et à proximité immédiate des écoles et du centre sportif, les appartements conviendront tant aux familles qu'aux personnes en recherche d'un bien de qualité présentant tous les atouts énergétiques et de confort que l'on est en droit d'attendre d'un bâtiment neuf. PEB estimé = A Les logements sont tous proposés avec une place de parking en sous-sol à 26.500 € htva et une cave à partir de 4.800 € htva. Les finitions établies parmi une gamme très qualitative restent personnalisables à...



### eau office

Clos des Chêneaux 18A  
1390 Grez-Doiceau  
+32 10 816 800

### office

Avenue Reine Astrid 92 bte 2  
1310 La Hulpe  
+32 2 216 88 00



## FLAT FOR SALE WAVRE

ce stade du chantier. Vente soumise aux droits d'enregistrement sur la quote-part terrain et au régime de la TVA sur la construction. La TVA reste à 6% pour ce projet pour les candidats qui entrent dans les conditions, contactez-nous et rencontrons-nous pour plus de détails !



### **eau office**

Clos des Chêneaux 18A  
1390 Grez-Doiceau  
+32 10 816 800

### **office**

Avenue Reine Astrid 92 bte 2  
1310 La Hulpe  
+32 2 216 88 00



## FLAT FOR SALE WAVRE

Living space	89 m <sup>2</sup>
Year of construction	2024
Floors	2
Lift (elevator)	yes
Terrace	yes
Number of bedrooms	2
Surface area bedroom 1	12 m <sup>2</sup>
Surface area bedroom 2	11 m <sup>2</sup>
Number of bathrooms	1
Number of toilets	1
Type of heating	individual



### eau office

Clos des Chêneaux 18A  
1390 Grez-Doiceau  
+32 10 816 800

### office

Avenue Reine Astrid 92 bte 2  
1310 La Hulpe  
+32 2 216 88 00



**FLAT FOR SALE  
WAVRE**

Type of window frames  
Availability

**vinyl**  
**at delivery**



**eau office**

Clos des Chêneaux 18A  
1390 Grez-Doiceau  
+32 10 816 800

**office**

Avenue Reine Astrid 92 bte 2  
1310 La Hulpe  
+32 2 216 88 00