



HOUSE FOR SALE
ITTRE



PROPRIÉTÉ PRIVÉE
IMMOBILIER RÉSIDENTIEL

ADRESSE

Rue du Sacrement, 2
1460 Ittre

PRICES

1.295.000 €



HOUSE FOR SALE ITTRE

Au bout d'une petite rue boisée et à travers champs, cette magnifique propriété sur 1,75 hectare de terrain offre un cadre de vie unique avec d'agréables vues sur les bois et les champs situés tout autour. Une atmosphère apaisante règne dès l'entrée de ce splendide écrin de verdure et se prolonge jusqu'à la remarquable demeure, oeuvre du célèbre architecte Daniel Lipszyc en 1960. La localisation est idéale: à deux pas des axes de communication et des commodités tout en étant au grand calme avec comme seule ambiance le chant des oiseaux. La résidence principale offre de larges possibilités d'aménagements. Elle hébergera avec une belle convivialité une grande famille mais peut être aussi adéquate pour l'exercice d'une profession libérale ou un tout autre projet que vous envisagez. Les larges ouvertures et les généreux volumes de la maison laissent découvrir de toutes parts les vues et les paysages du domaine. Dans les années 70, l'habitation...



eau office

Clos des Chêneaux 18A
1390 Grez-Doiceau
+32 10 816 800

office

Avenue Reine Astrid 92 bte 2
1310 La Hulpe
+32 2 216 88 00



HOUSE FOR SALE ITTRE

a bénéficié d'une grande extension sur deux niveaux afin d'accueillir un espace professionnel. De l'autre côté du bien, on trouve une partie équestre avec trois boxes et un flat indépendant. Là aussi, un beau potentiel d'aménagement ! La propriété possède également un garage pour deux voitures et une cave. Il est impossible de ne pas tomber sous le charme, la beauté et la sérénité de ce lieu hors du commun, venez le découvrir en notre compagnie !



eau office

Clos des Chêneaux 18A
1390 Grez-Doiceau
+32 10 816 800

office

Avenue Reine Astrid 92 bte 2
1310 La Hulpe
+32 2 216 88 00



HOUSE FOR SALE ITTRE

Land surface	17.500 m ²
Living space	524 m ²
Year of construction	1960
Year of renovation	1970
Number of bedrooms	4
Surface area bedroom 1	38 m ²
Surface area bedroom 2	34 m ²
Surface area bedroom 3	21 m ²
Surface area bedroom 4	10 m ²
Number of bathrooms	3
Number of toilets	3



eau office

Clos des Chêneaux 18A
1390 Grez-Doiceau
+32 10 816 800

office

Avenue Reine Astrid 92 bte 2
1310 La Hulpe
+32 2 216 88 00



HOUSE FOR SALE ITTRE

Workspace	yes
Open fire	yes
Attic	yes
Garage	yes
Type of heating	oil (centr. heat.)
Type of window frames	wood or pvc
Rainwater tank	yes
Net cadastral income	4.849 €
EPB	
EPB - Unique code	20120818003060
EPB - E Spec	399 kWh/m ² .an



eau office

Clos des Chêneaux 18A
1390 Grez-Doiceau
+32 10 816 800

office

Avenue Reine Astrid 92 bte 2
1310 La Hulpe
+32 2 216 88 00



HOUSE FOR SALE
ITTRE

EPB - E total

213.529 kWh/an

Availability

immediately



eau office

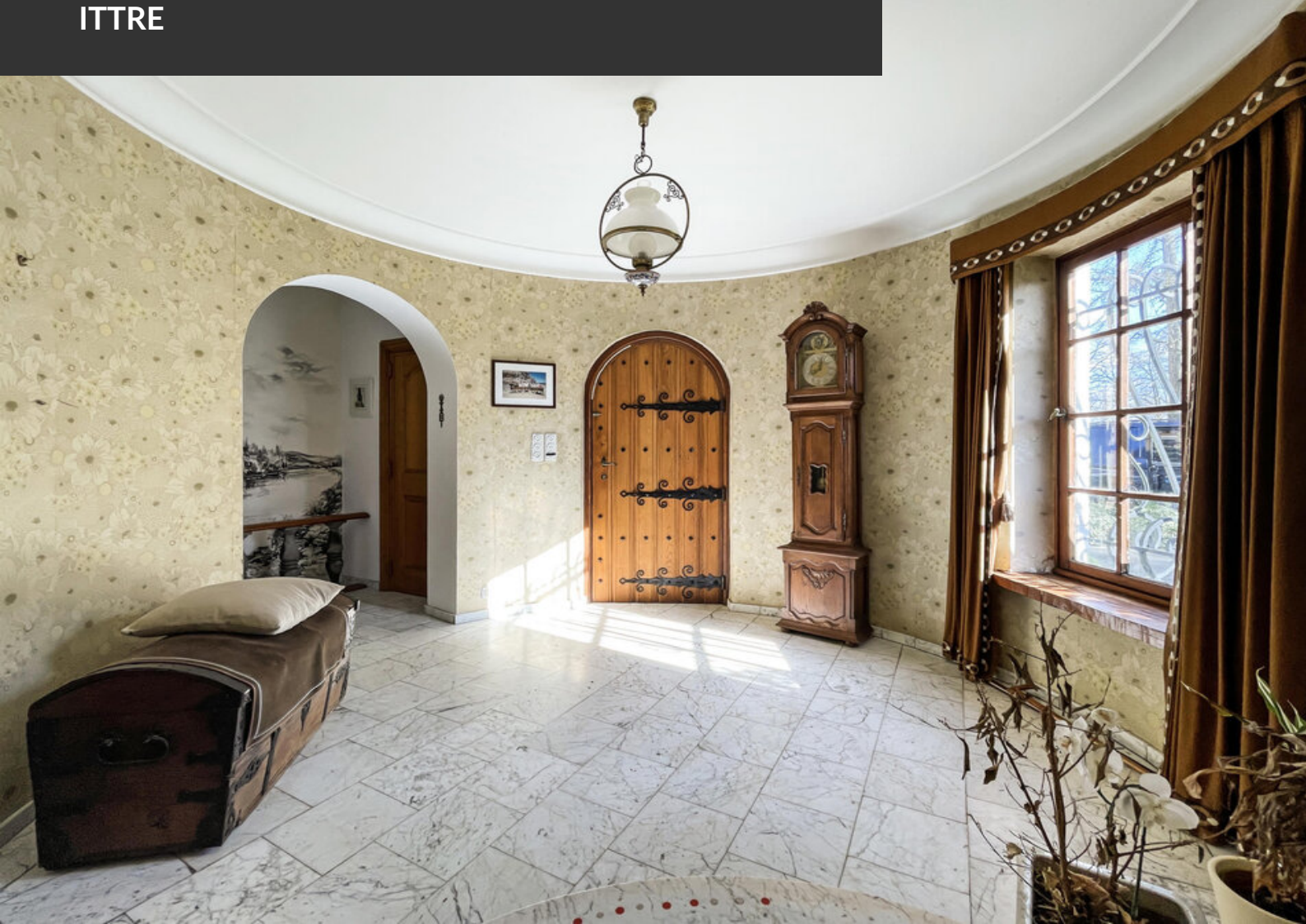
Clos des Chêneaux 18A
1390 Grez-Doiceau
+32 10 816 800

office

Avenue Reine Astrid 92 bte 2
1310 La Hulpe
+32 2 216 88 00



HOUSE FOR SALE
ITTRE





HOUSE FOR SALE
ITTRE





HOUSE FOR SALE
ITTRE





HOUSE FOR SALE
ITTRE





HOUSE FOR SALE
ITTRE





HOUSE FOR SALE
ITTRE





HOUSE FOR SALE
ITTRE





HOUSE FOR SALE
ITTRE





HOUSE FOR SALE
ITTRE